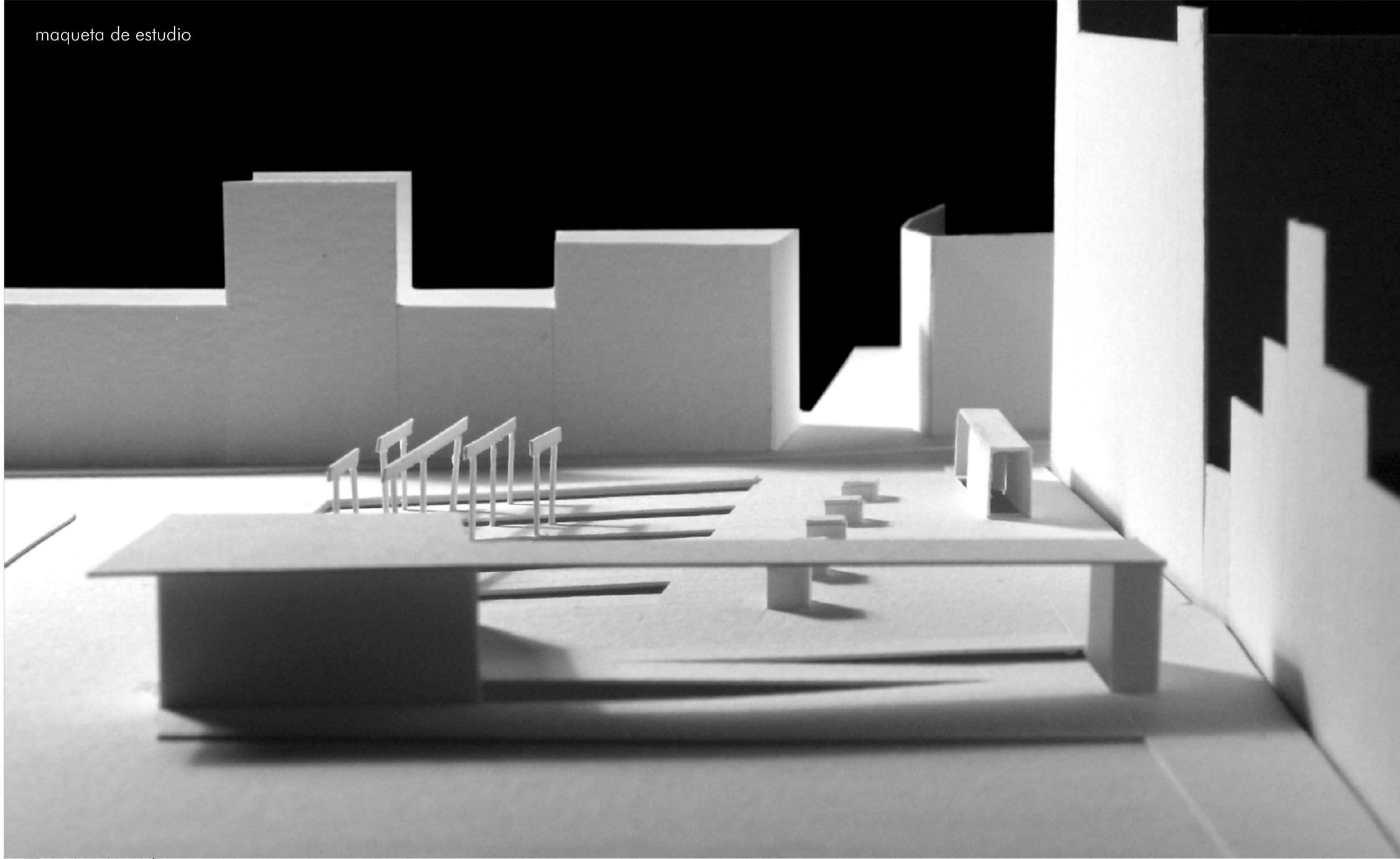


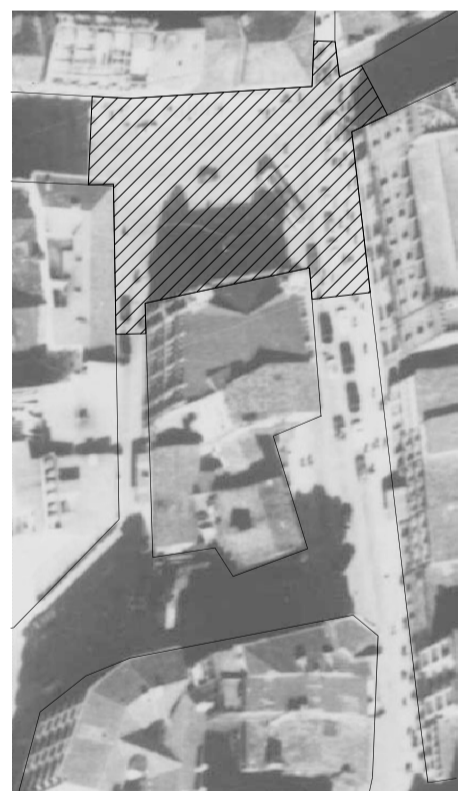
lema  
KREUS137



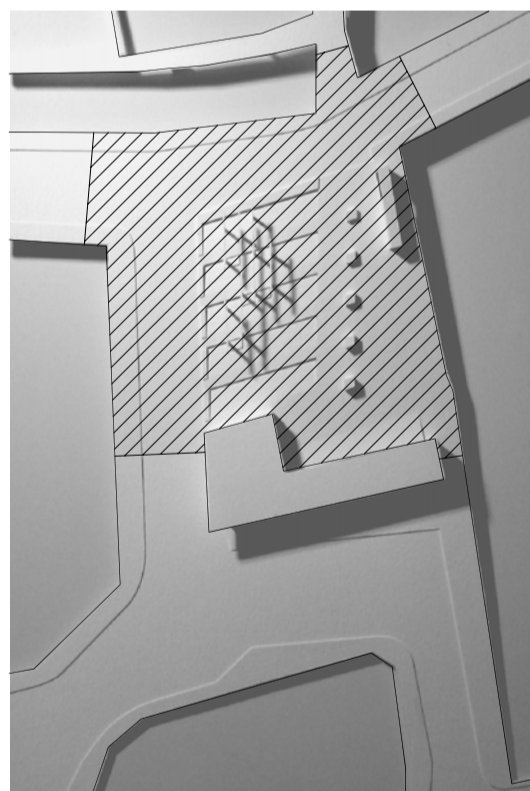
el "genius loci" de santiago vive entre los pliegues del terreno, las quebradas de las calles. nuevas perspectivas y visiones se presentan a nuestros ojos, paso tras paso. luego un pausa en nuestro proceder. una plaza deja sitio para que podamos sentarnos en una mesa, y tomar un vino ...

el acceso a la ciudad antigua se hace manifiesto en un nuevo espacio urbano, amplio y reservado a los peatones, que recoge las inquietudes geométricas de una ciudad hecha de rampas, escaleras, callejones, pasajes. una monumentalidad horizontal hecha de piedras enormes y rampas suaves.

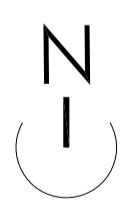
todos estos elementos se recuperan a la hora de transformar plaza galicia en un lugar reconocible, humanizable. una pérgola con hiedra, unas bancadas. más allá está el espacio del tráfico rodado, autobuses, taxi y coches se quedan en su sitio que está, claramente, más allá.



HASTA 1968



PROYECTO



planta de la plaza de galicia  
escala 1:200

