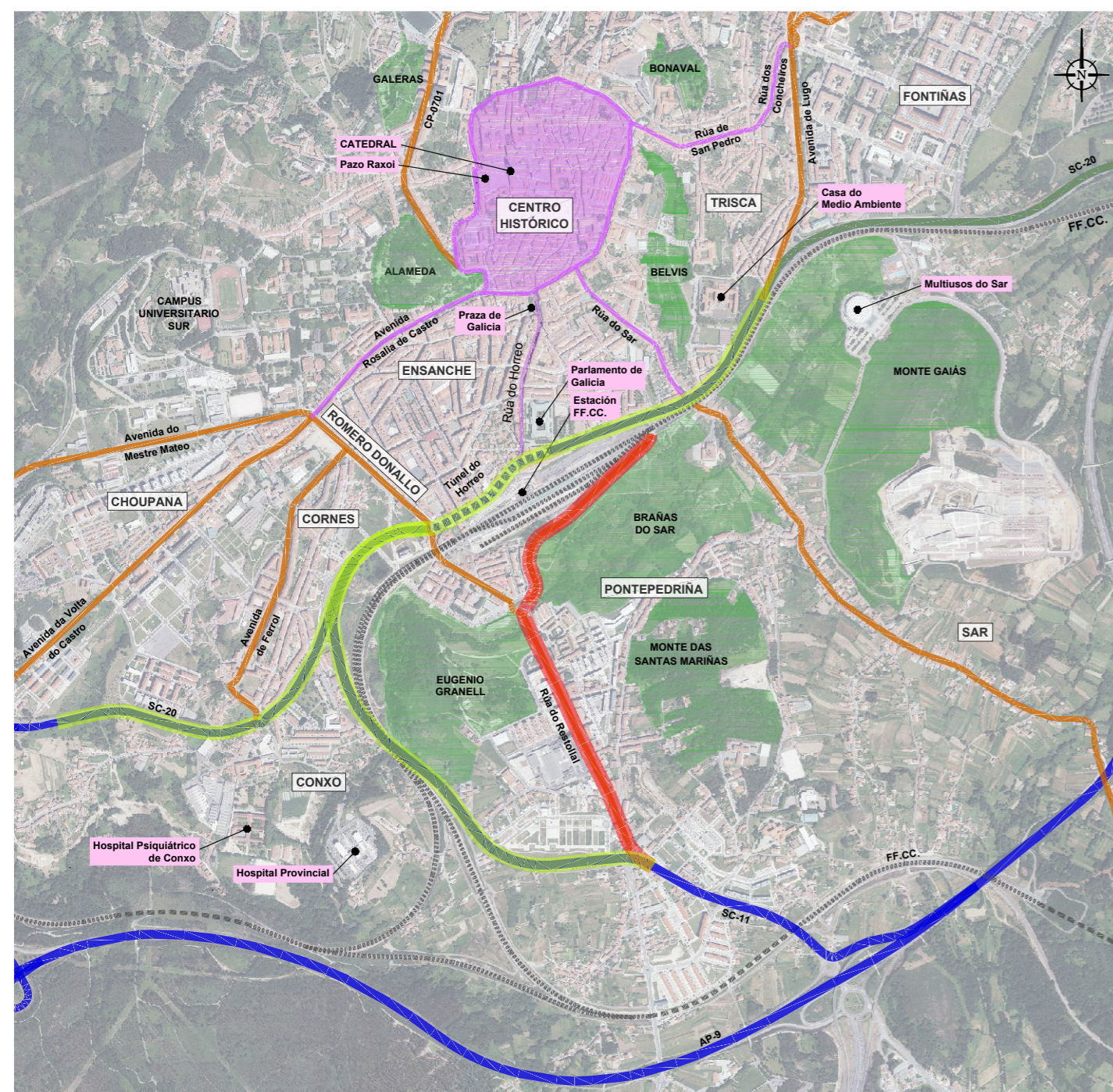


1. FUNCIONALIDADE VIARIA E ESPACIAL

MOBILIDADE E ACCESIBILIDADE O ENTORNO DA ESTACIÓN INTERMODAL



- PRINCIPAIS ACCESOS
- VIARIOS DISTRIBUCIÓN 1º NIVEL
- VIARIOS DISTRIBUCIÓN 2º NIVEL
- RED FERROVIARIA
- ZONAS VERDES
- ENTRADA E SAÍDA A PENALIZAR
- ENTRADA E SAÍDA A FAVORECER

A futura implantación da Estación Intermodal obriga a facer unha transformación reflexiva da mobilidade urbana no entorno da mesma.

No entorno da actual estación de ferrocarril e futura Estación Intermodal obsérvase unha xerarquía de 3 tipos de viario:

- Principais accesos: SC-20, SC-11
- Viario de distribución:
 - 1º nivel: Rúas Restollal, Amor Ruibal, Romero Donallo, Clara Campoamor
 - 2º nivel: Avda. Rosalía de Castro, Rúa do Hórreo, Rúa do Sar

A función que deben desempeñar cada un destes niveis debe de ser acorde co papel que desempeña dentro da cidade, polo que faise necesario levar a cabo unha REORDENACIÓN DO VIARIO ESTRUCTURANTE MUNICIPAL onde se persiga:

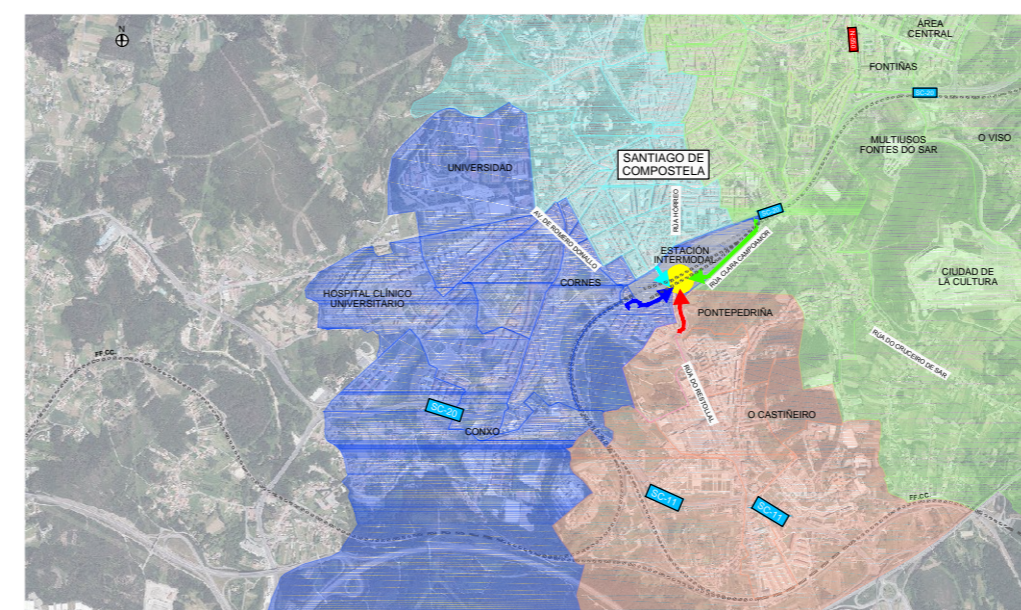
- Mellorar a funcionalidade viaria
 - Encauzar o tráfico de acceso e saída da cidade polos viarios estruturantes de carácter non urbano (SC-20, SC-11,...)
 - Descargar de tráfico rodado os viarios estruturantes urbanos (Rúa do Restollal, Rúa Clara Campoamor,...)
 - Reducir a cantidade de vehículos de paso
 - Reducir a velocidade de circulación
- Incorporar ao viario estruturante urbano a mobilidade ciclista e peonil

OBXECTIVO: ACCESIBILIDADE UNIVERSAL



2. INTEGRACIÓN URBANÍSTICA DA ORDENACIÓN

ACCESIBILIDADE



Todo o ámbito está bordeado por vías principais de carácter urbano, agás o treito sudeste no que se rompe a continuidade viaria entre as rúas Vedra e Clara Campoamor.

O 60% dos desprazamentos actuais a estación de ferrocarril fanse a pé

Principais zonas de acceso:

- Zona alta: 15.000 habitantes
- Zona baixa: 50.000 habitantes

Principais accesos rodados actuais:

- Oeste: rúa do Hórreo
- Este: Avda. Lugo

Accesibilidade futura:

- Norte: rúa do Hórreo e a nova pasarela de acceso sobre a estación intermodal
- Sur: rúa Clara Campoamor
- Este: 1/ glorieta de Sar e rúa Clara Campoamor e 2/ Avda. de Lugo fronte as rúas Ramón Piñeiro e Domingo Fontán
- Oeste: rúa Romero Donallo e rúa Vedra/Boqueixón/Ulla

HABITANTES SEGÚN DISTRITOS			
CLARA CAMPOAMOR NORTE	CLARA CAMPOAMOR SUR	ROMERO DONALLO-RUA DE VEDRA	HÓRREO
30.791	6.189	12.501	14.2830

- RUTA CLARA CAMPOAMOR NORTE
- RUTA CLARA CAMPOAMOR SUR
- RUTA ROMERO DONALLO-RUA DE VEDRA
- RUTA HÓRREO



Rúa Clara Campoamor:

- Orixinalmente era unha vía de dous carrís
- Obras do túnel do Hórreo: desvío de tráfico por esta vía
- Necesario integrala no sistema viario municipal

Principais problemáticas:

- A accesibilidade peonil actual non está resolta de modo satisfactorio e resulta claramente mellorable. Falta de continuidade
- Falta de conectividade peonil na Glorieta de Sar e cara o sur (rúa Clara Campoamor, Parque Brañas do Sar)
- Falta de conectividade coas rúas Vedra, Ulla e Boqueixón

Estudar a conexión coa nova estación:

- Menor impacto posible
- Optimizar a solución dende un punto de vista funcional, así como ambiental
- Minimizar as afeccións principalmente ao Parque das Brañas do Sar

Obxectivos:

- Mellora da accesibilidade
- Eliminación de barreiras arquitectónicas
- Redución da velocidade de circulación

2. INTEGRACIÓN URBANÍSTICA DA ORDENACIÓN

ANTECEDENTES E CONDICIONANTES

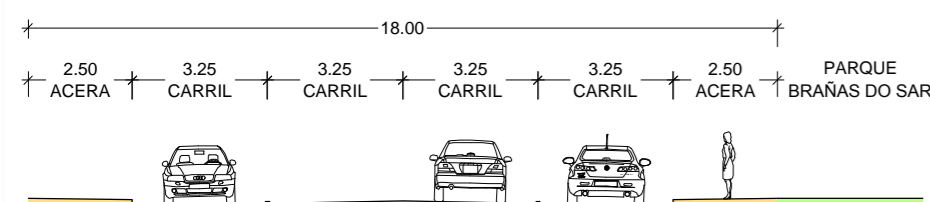
PLANEAMENTO URBANÍSTICO

Art. 93 - PXOM: PE-10R, "PLAN ESPECIAL DE ORDENACIÓN DE ACCESOS, INFRAESTRUTURAS, SERVIZO FERROVIARIOS E ESTACIÓN INTERMODAL NA ESTACIÓN DE FERROCARRIL"

Obxectivos específicos:

- Reconnectar os barrios do Ensanche e Pontepedriña a través da nova Estación Intermodal
- Conectar os barrios situados ao noroeste (Fontiñas-Sar-Trisca,...) cos novos barrios situados ao suroeste (Pontepedriña - Cornes - Conxo - Choupana,...)
- Corrixir o deseño da glorieta de Sar dende a óptica do que se despraza a pé, suprimindo o actual paso peonil baixo as vías do tren por un paso amplo, xeneroso e amigable
- Organizar o espazo considerando que os modos de acceso preferente irán de menos a máis contaminante. A forma de acceso preferente será camiñando
- Considerar a rúa Clara Campoamor como unha rúa urbana e configurala como parte esencial dos percursos a pé entre zonas da cidade hoxe mal conectadas
- Calmar o tráfico na rúa Restollal, humanizando o seu trazado

SECCIÓN TIPO. PXOM
ESCALA 1:200

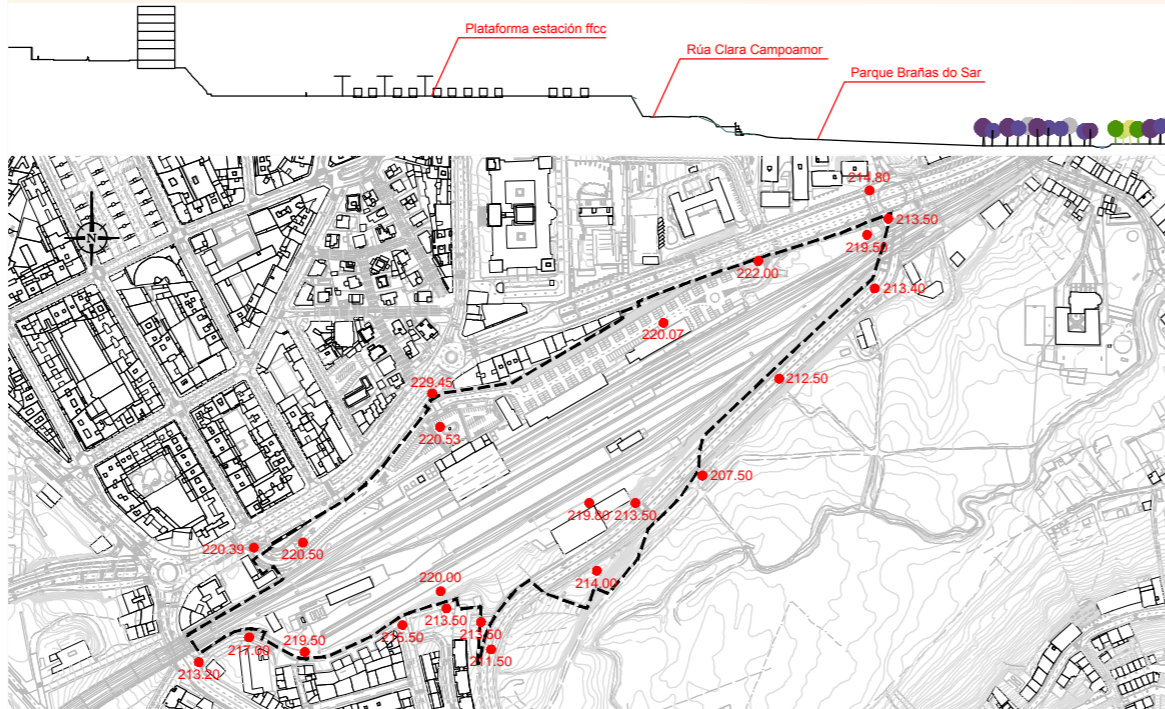


CARACTERIZACIÓN FÍSICA DO ENTORNO

Relevo

Actualmente a plataforma da estación de ferrocarril encádrase na cota +220, baixando a rasante da rúa Clara Campoamor ata a +213.

Isto supón a necesaria integración entre os distintos elementos favorecendo a conexión entre os barrios do norte e do sur: CIDADE - ESTACIÓN INTERMODAL - RÚA CLARA CAMPOAMOR - PARQUE DAS BRAÑAS DO SAR



O ESPAZO NATURAL DO ENTORNO

O ámbito de estudo está en contacto directo coa zona das Brañas do Sar, a súa vez relacionado cos Montes de Gaiás e de Santas Mariñas.

Coa nova estación intermodal vaíse conformar unha nova fachada urbana.

A propia rúa Clara Campoamor conformará un novo miradoiro sobre o espazo, na que deberán de dispoñerse pasos directos transversais que comuniquen a nova estación e o parque.

Tratamento axeitado que contribúa a mitigar impactos negativos ao sistema natural e o sistema hídrico do río Sar, de forma que se eviten aportacións excesivas de auga e adecuación do noiro actual (elto. retención).



CRITERIOS DE ACTUACIÓN

1. Considerar a rúa Clara Campoamor como unha rúa plenamente urbana
2. Configuración como parte esencial dos percursos a pé entre zonas da cidade hoxe en día mal conectadas
3. Permitir a circulación dende o norte e dende o sur para autobuses urbanos e interurbanos, para o cal propórase un acceso adecuado e paradas de autobús ao longo da rúa
4. Accesibilidade universal: Circulación integrada co entorno urbano e accesos a Estación Intermodal para bicicletas e viandantes
5. Incorporación de itinerarios e espazos libres adxacentes: Conexión entre a futura praza Clara Campoamor-Estación Intermodal-Parque Brañas do Sar
 - 5.1. Habilitación de acceso dende a rúa Vedra
 - 5.2. Ampliación de beirarrúa de acceso dende a glorieta de Sar favorecendo a permeabilidade para os percursos a pé leste - oeste