

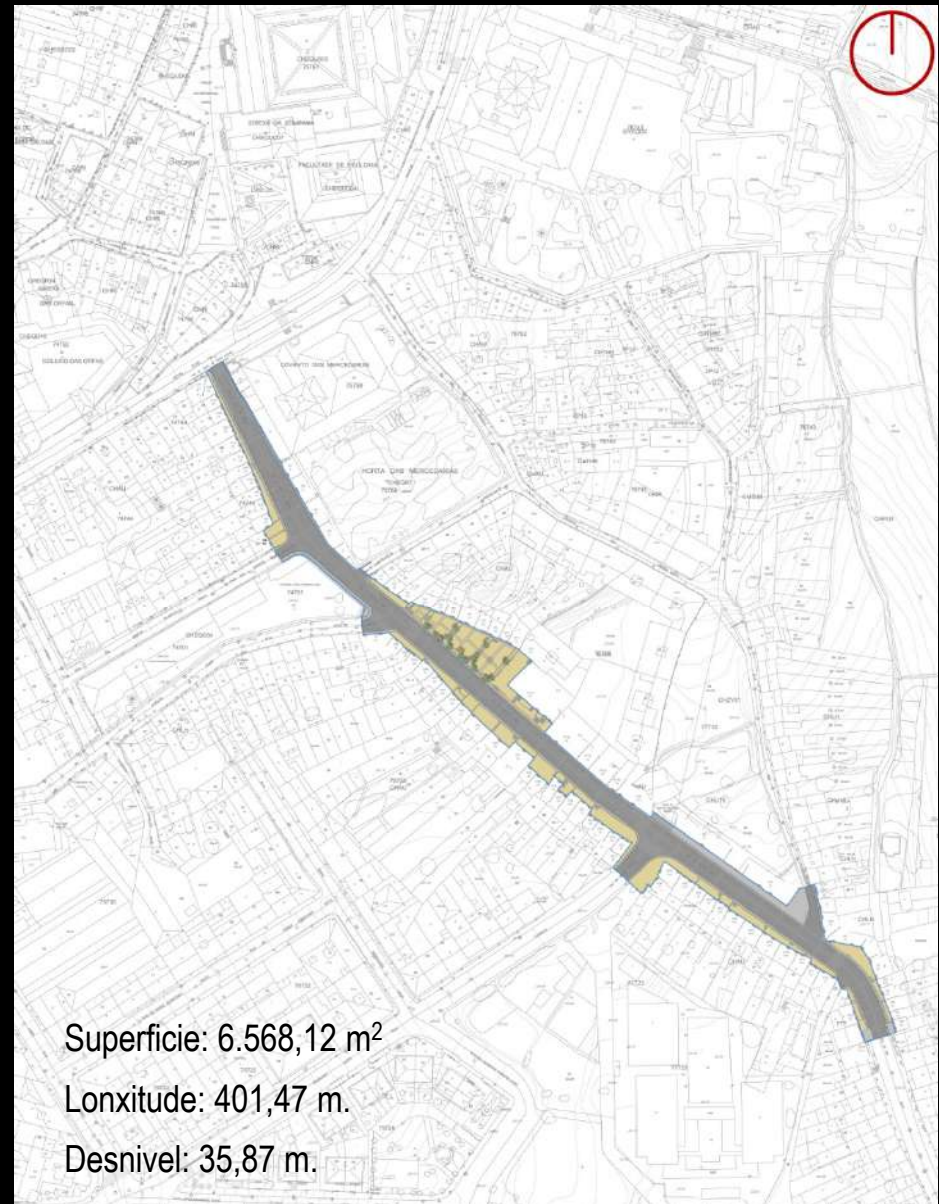
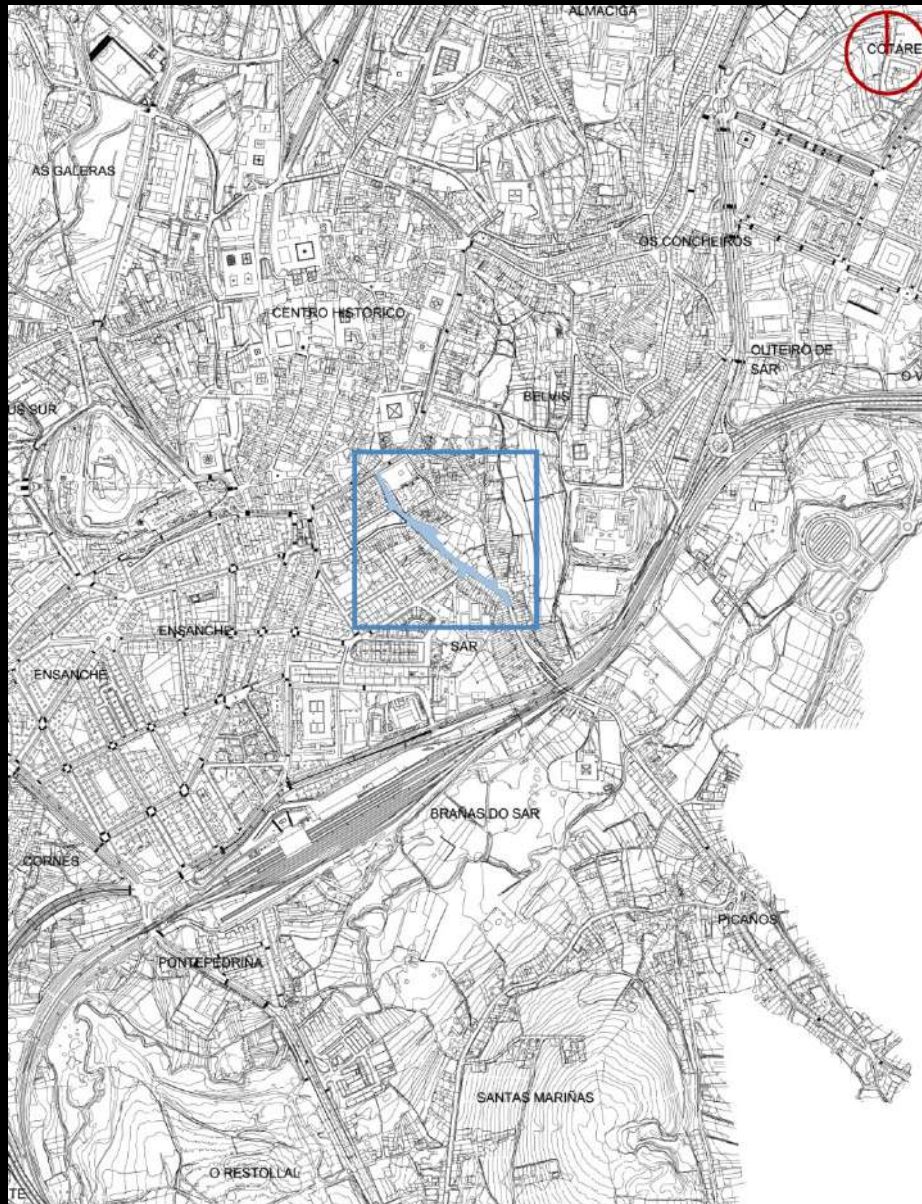
REURBANIZACIÓN DAS RÚAS PATIO DE MADRES E CASTRÓN DOURO



CONCELLERÍA DE ESPAZOS CIDADÁNS
CONCELLO DE SANTIAGO

CRECENTE Y FUERTES Arquitectos, S.L.P.

COLABORAN: INOUS Enxeñería S.L.



ANÁLISE ESTADO ACTUAL:

1.- Espazos e usos

CONCELLERÍA DE ESPAZOS CIDADÁNS
CONCELLO DE SANTIAGO

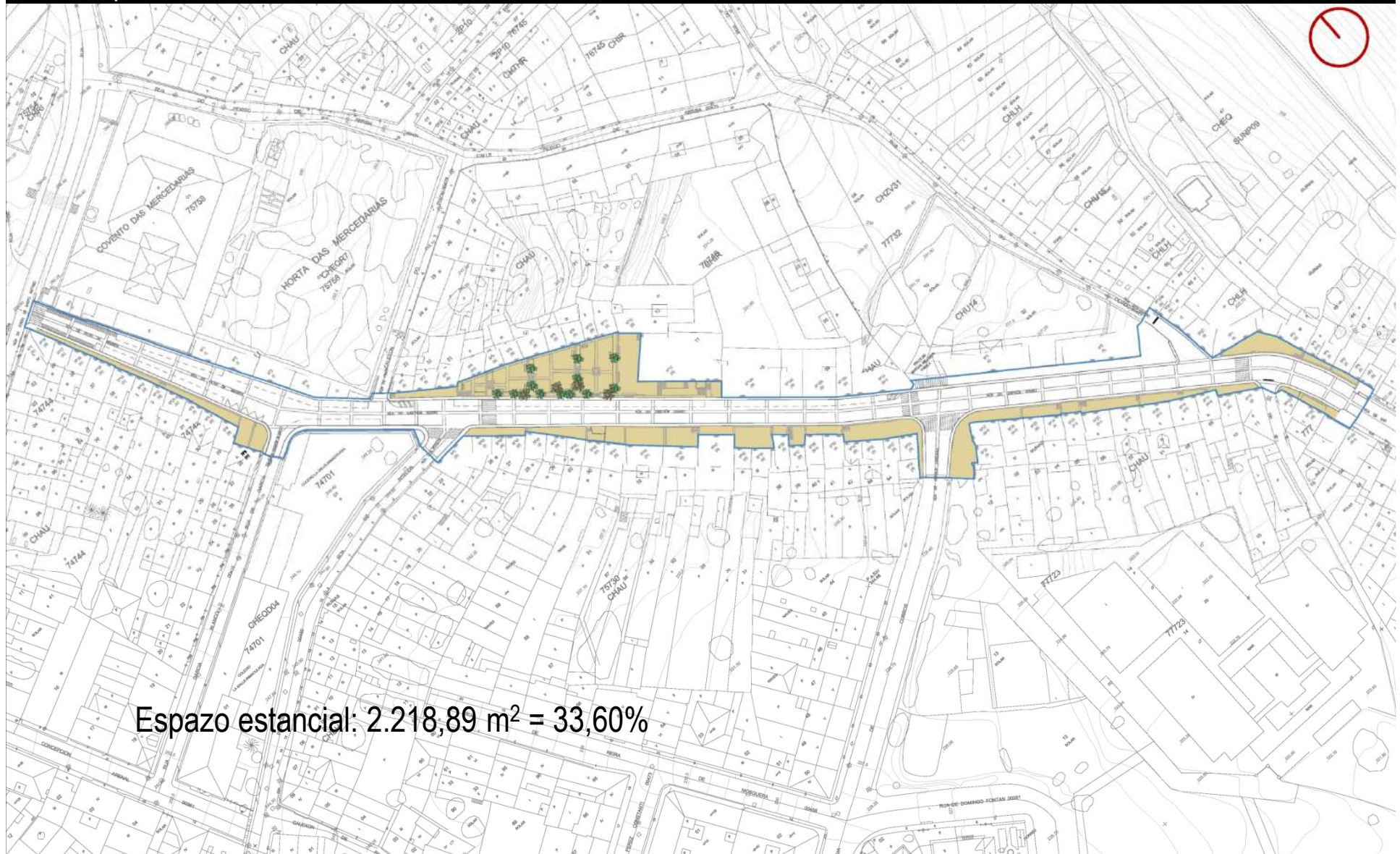


CRECENTE Y FUERTES Arquitectos, S.L.P.

ANÁLISE ESTADO ACTUAL:

1.- Espazos e usos

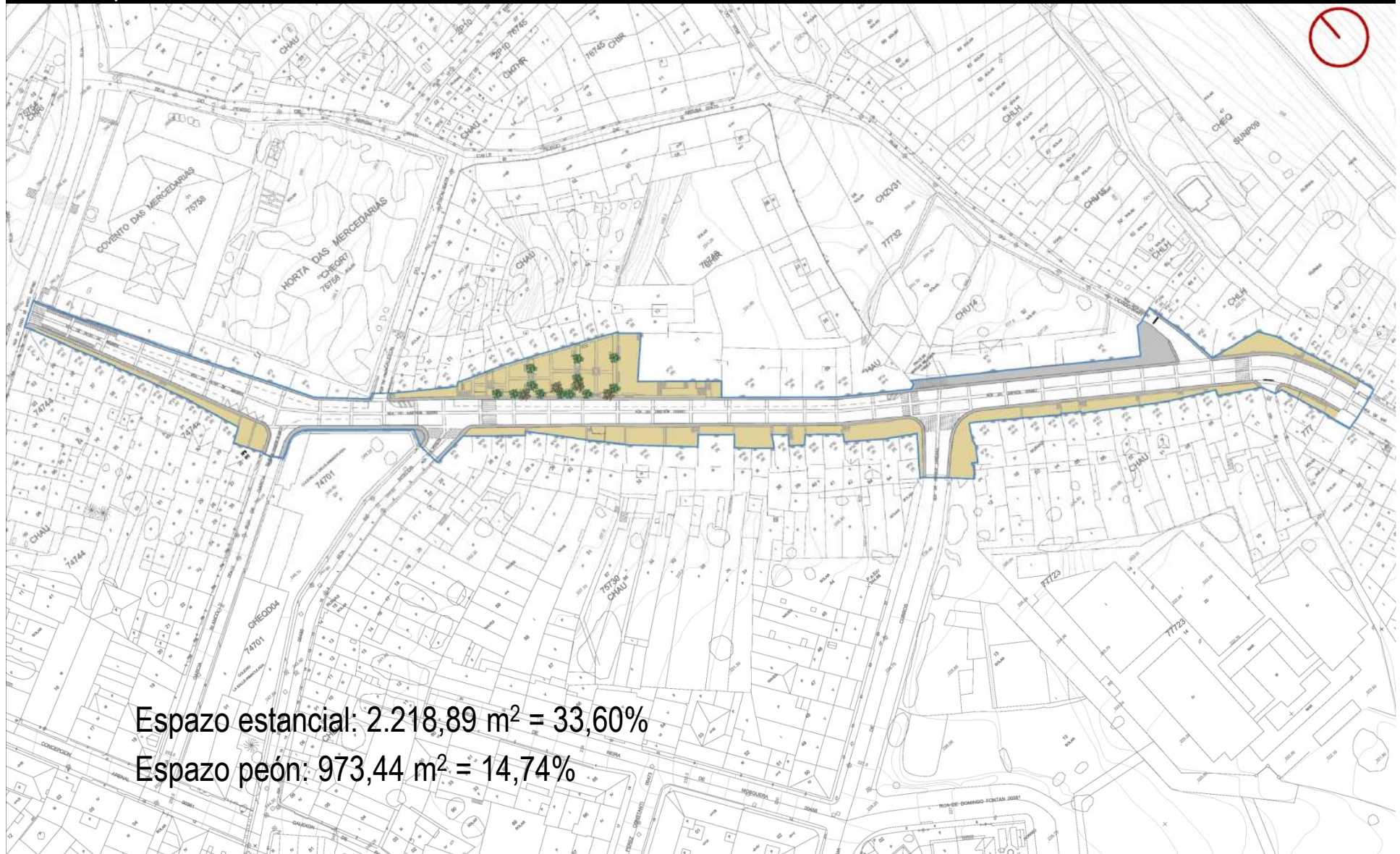
CONCELLERÍA DE ESPAZOS CIDADÁNS
CONCELLO DE SANTIAGO



Espazo estancial: $2.218,89 \text{ m}^2 = 33,60\%$

ANÁLISE ESTADO ACTUAL:

1.- Espazos e usos

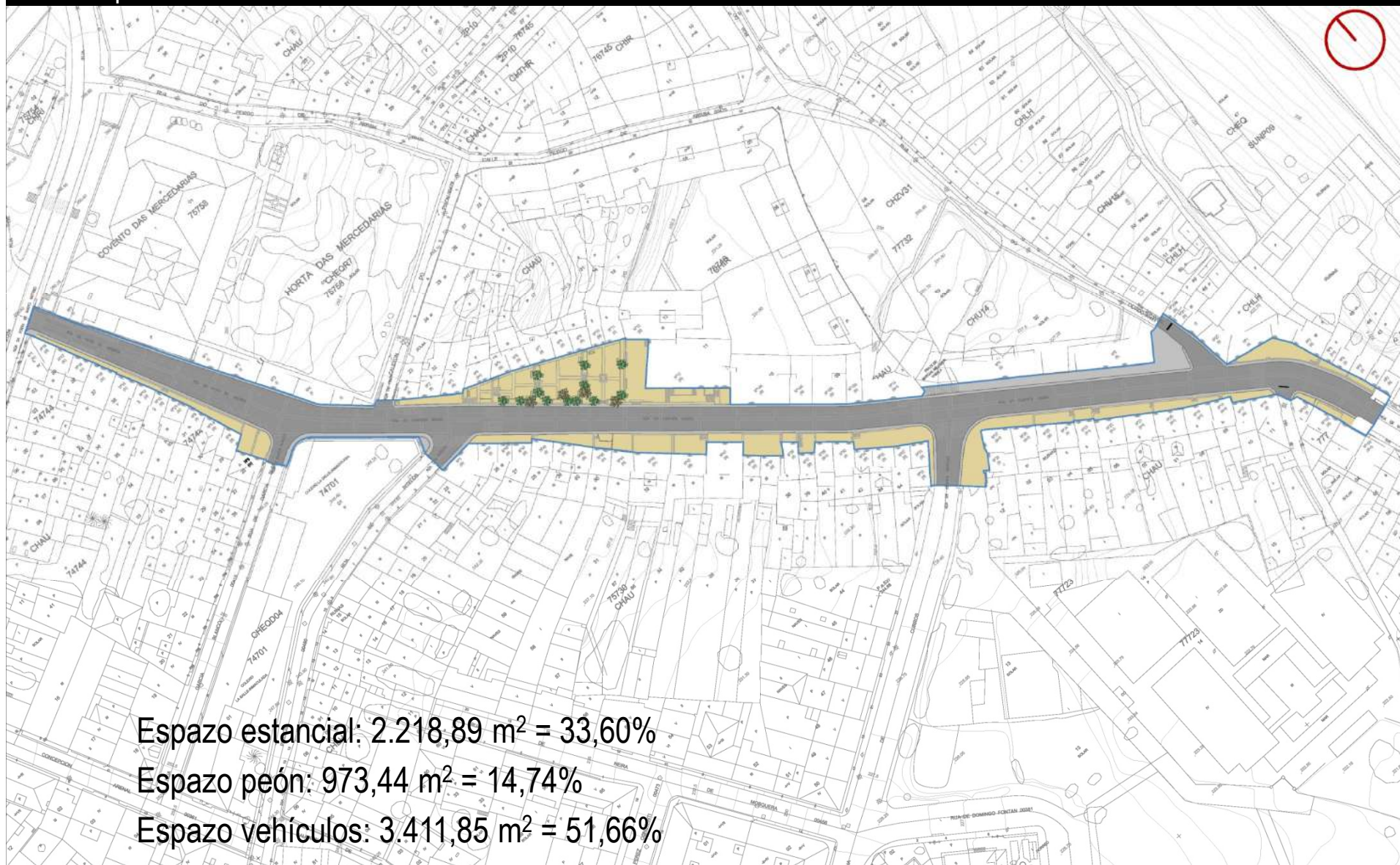


Espazo estancial: $2.218,89 \text{ m}^2 = 33,60\%$

Espazo peón: $973,44 \text{ m}^2 = 14,74\%$

ANÁLISE ESTADO ACTUAL:

1.- Espazos e usos



Espazo estancial: 2.218,89 m² = 33,60%

Espazo peón: 973,44 m² = 14,74%

Espazo vehículos: 3.411,85 m² = 51,66%

ANÁLISE ESTADO ACTUAL:

2.- Tráfico rodado

CONCELLERÍA DE ESPAZOS CIDADÁNS
CONCELLO DE SANTIAGO



ANÁLISE ESTADO ACTUAL:

2.- Tráfico rodado

CONCELLERÍA DE ESPAZOS CIDADÁNS
CONCELLO DE SANTIAGO



ANÁLISE ESTADO ACTUAL:

2.- Tráfico rodado

CONCELLERÍA DE ESPAZOS CIDADÁNS
CONCELLO DE SANTIAGO



ANÁLISE ESTADO ACTUAL:

2.- Tráfico rodado

CONCELLERÍA DE ESPAZOS CIDADÁNS
CONCELLO DE SANTIAGO



ANÁLISE ESTADO ACTUAL: 2.- Tráfico rodado

CONCELLERÍA DE ESPAZOS CIDADÁNS
CONCELLO DE SANTIAGO



ANÁLISE ESTADO ACTUAL:

2.- Tráfico rodado

CONCELLERÍA DE ESPAZOS CIDADÁNS
CONCELLO DE SANTIAGO



ANÁLISE ESTADO ACTUAL:

2.- Tráfico rodado

CONCELLERÍA DE ESPAZOS CIDADÁNS
CONCELLO DE SANTIAGO



ANÁLISE ESTADO ACTUAL:
3.- Beirarrúas

CONCELLERÍA DE ESPAZOS CIDADÁNS
CONCELLO DE SANTIAGO



CRECENTE Y FUERTES Arquitectos, S.L.P.

ANÁLISE ESTADO ACTUAL:
3.- Beirarrúas

CONCELLERÍA DE ESPAZOS CIDADÁNS
CONCELLO DE SANTIAGO



CRECENTE Y FUERTES Arquitectos, S.L.P.

ANÁLISE ESTADO ACTUAL:

3.- Beirarrúas

CONCELLERÍA DE ESPAZOS CIDADÁNS
CONCELLO DE SANTIAGO



CRECENTE Y FUERTES Arquitectos, S.L.P.

ANÁLISE ESTADO ACTUAL:
3.- Beirarrúas

CONCELLERÍA DE ESPAZOS CIDADÁNS
CONCELLO DE SANTIAGO



CRECENTE Y FUERTES Arquitectos, S.L.P.

ANÁLISE ESTADO ACTUAL:

4.- Pavimento

CONCELLERÍA DE ESPAZOS CIDADÁNS
CONCELLO DE SANTIAGO



CRECENTE Y FUERTES Arquitectos, S.L.P.

ANÁLISE ESTADO ACTUAL:
4.- Pavimento

CONCELLERÍA DE ESPAZOS CIDADÁNS
CONCELLO DE SANTIAGO

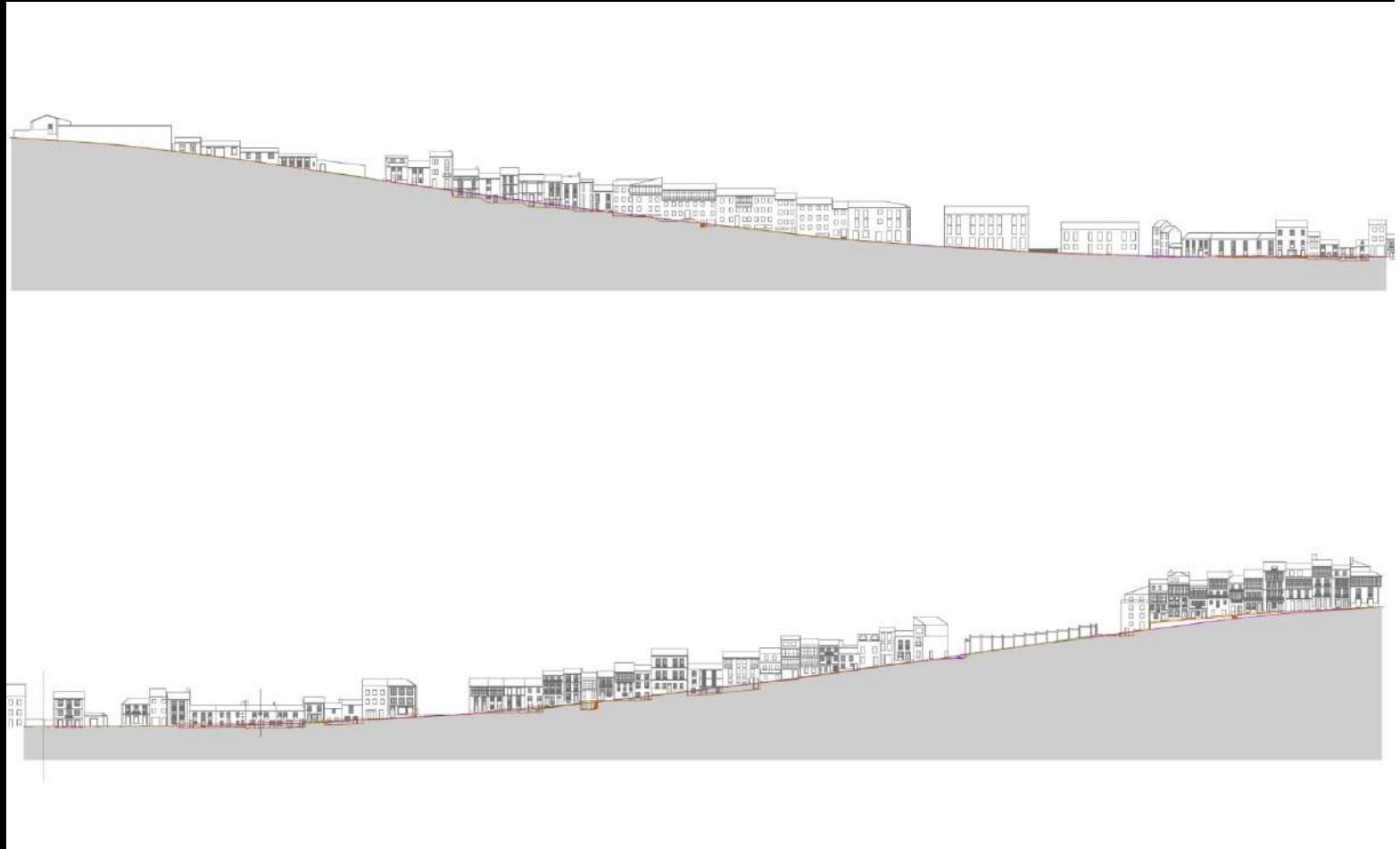


CRECENTE Y FUERTES Arquitectos, S.L.P.

ANÁLISE ESTADO ACTUAL:

5.- Accesibilidade

CONCELLERÍA DE ESPAZOS CIDADÁNS
CONCELLO DE SANTIAGO



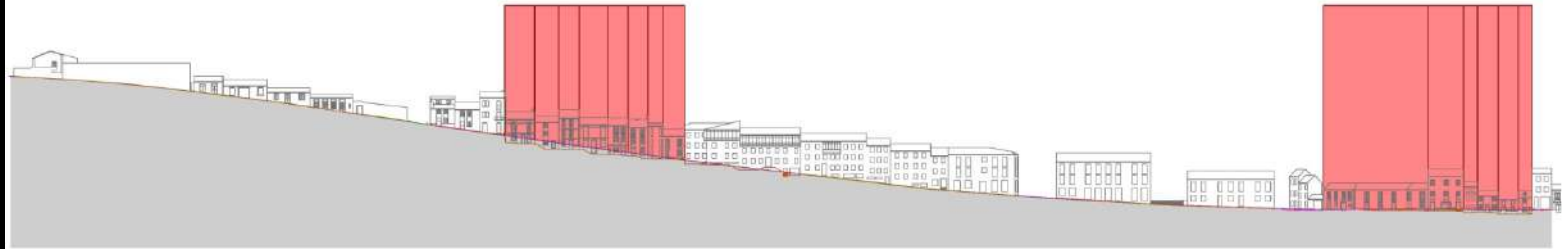
CRECENTE Y FUERTES Arquitectos, S.L.P.

ANÁLISE ESTADO ACTUAL: 5.- Accesibilidade

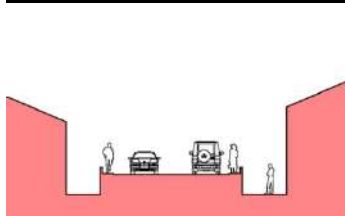
CONCELLERÍA DE ESPAZOS CIDADÁNS
CONCELLO DE SANTIAGO



35 accesos
43,21 %



ANÁLISE ESTADO ACTUAL: 5.- Accesibilidade



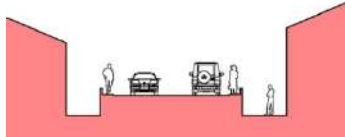
35 accesos
43,21 %



34 accesos
41,98 %



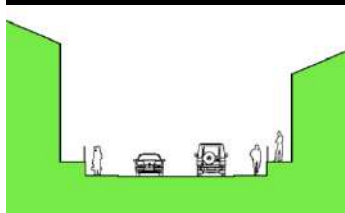
ANÁLISE ESTADO ACTUAL: 5.- Accesibilidade



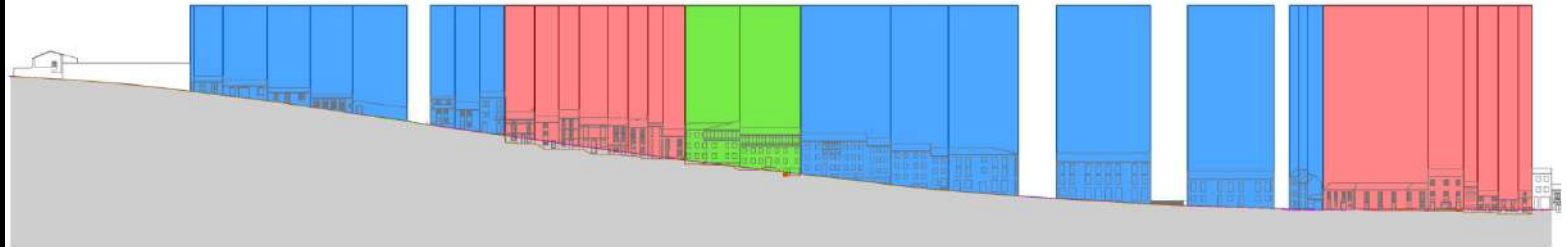
35 accesos
43,21 %



34 accesos
41,98 %



12 accesos
14,81 %



ANÁLISE ESTADO ACTUAL:

5.- Accesibilidade

CONCELLERÍA DE ESPAZOS CIDADÁNS
CONCELLO DE SANTIAGO



CRECENTE Y FUERTES Arquitectos, S.L.P.

ANÁLISE ESTADO ACTUAL: 5.- Accesibilidade



ANÁLISE ESTADO ACTUAL: 5.- Accesibilidade

CONCELLERÍA DE ESPAZOS CIDADÁNS
CONCELLO DE SANTIAGO



CRECENTE Y FUERTES Arquitectos, S.L.P.

ANÁLISE ESTADO ACTUAL:
6.- Análise histórica

CONCELLERÍA DE ESPAZOS CIDADÁNS
CONCELLO DE SANTIAGO



CRECENTE Y FUERTES Arquitectos, S.L.P.

ANÁLISE ESTADO ACTUAL:
6.- Análise histórica

CONCELLERÍA DE ESPAZOS CIDADÁNS
CONCELLO DE SANTIAGO



CRECENTE Y FUERTES Arquitectos, S.L.P.

ANÁLISE ESTADO ACTUAL:
6.- Análise histórica

CONCELLERÍA DE ESPAZOS CIDADÁNS
CONCELLO DE SANTIAGO



CRECENTE Y FUERTES Arquitectos, S.L.P.

ANÁLISE ESTADO ACTUAL:
6.- Análise histórica

CONCELLERÍA DE ESPAZOS CIDADÁNS
CONCELLO DE SANTIAGO



1905



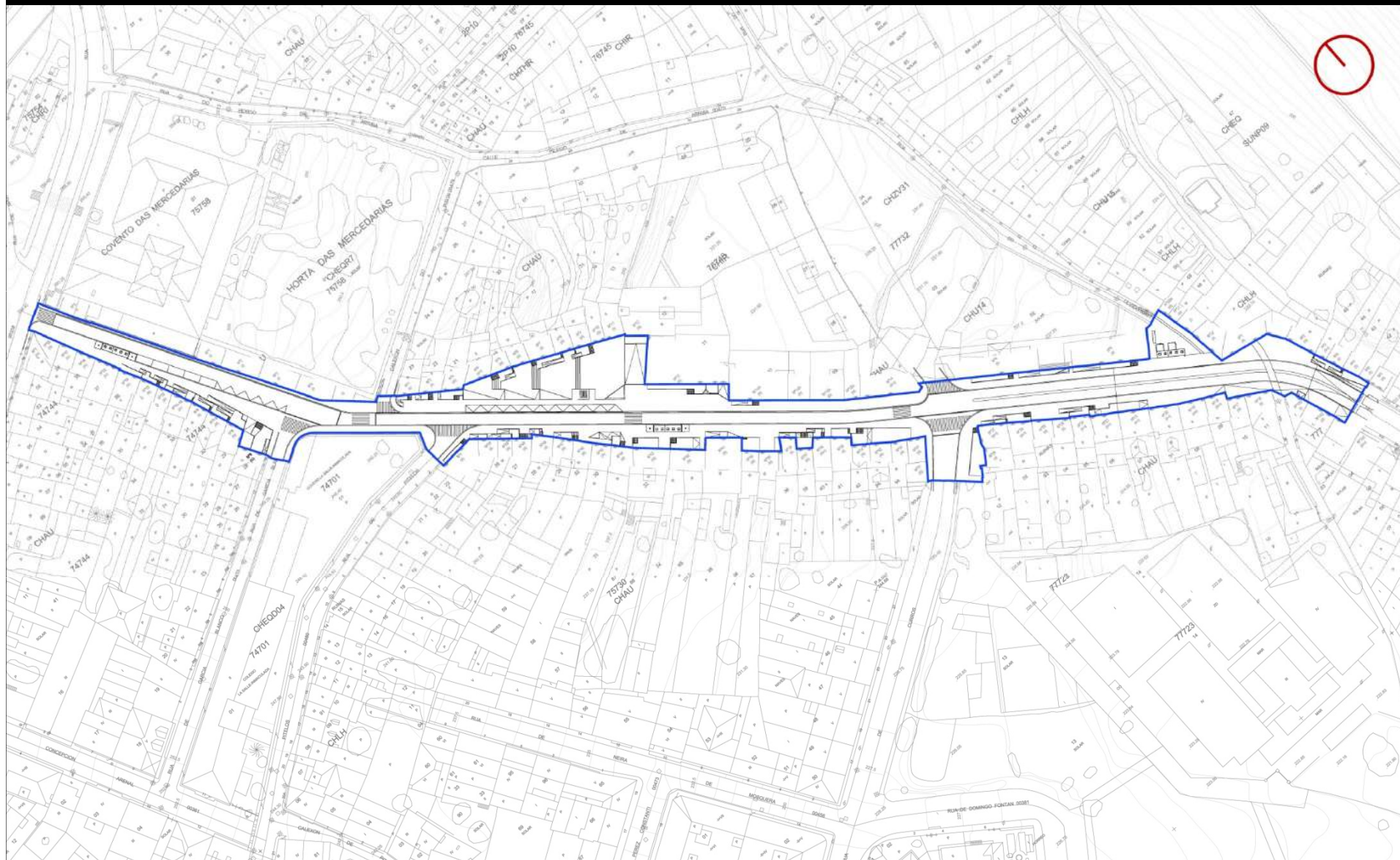
1965

CRECENTE Y FUERTES Arquitectos, S.L.P.

OBXECTIVOS:

1.- Equilibrar os espazos destinados a tránsito peonil e tráfico rodado.

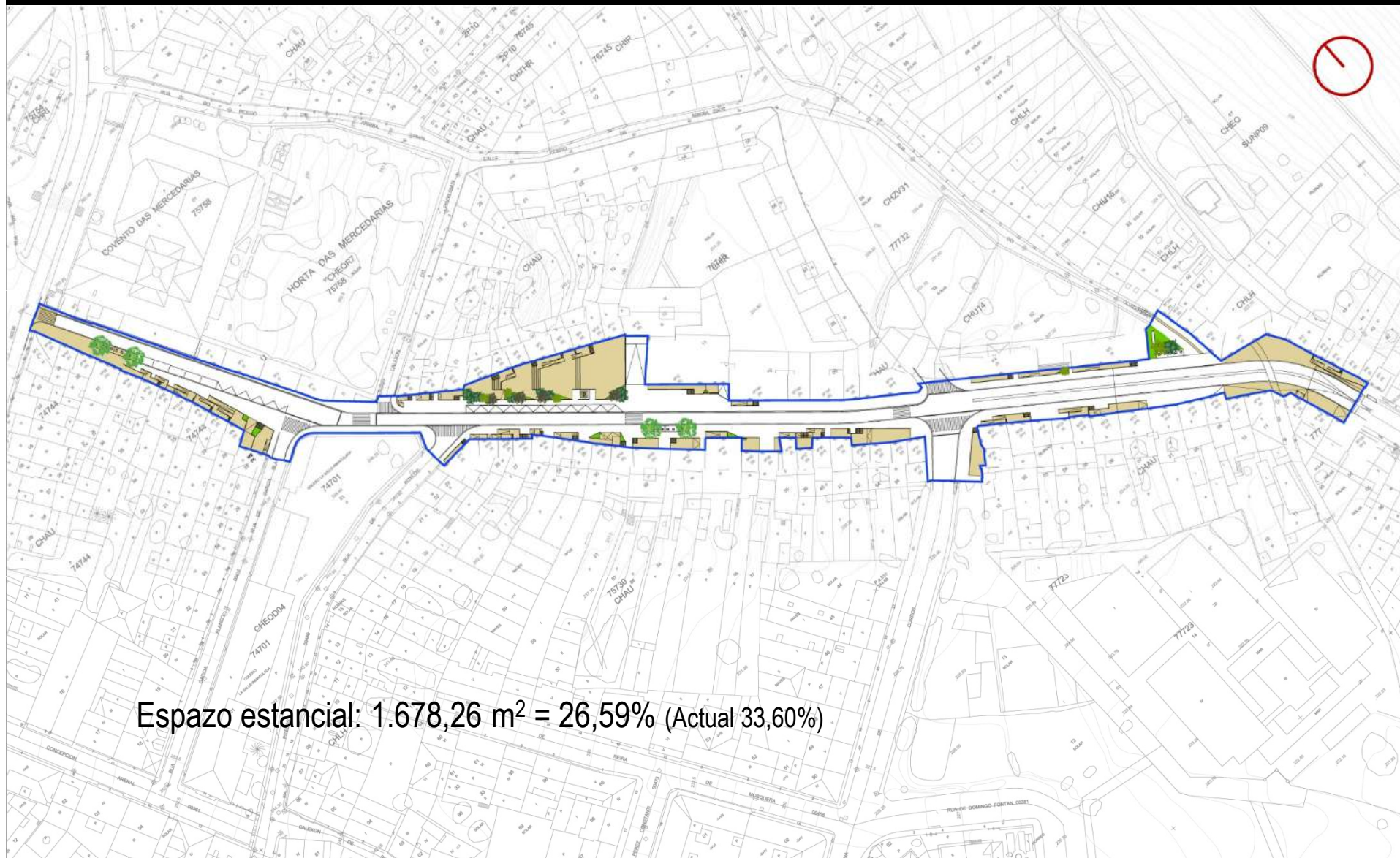
CONCELLERÍA DE ESPAZOS CIDADÁNS
CONCELLO DE SANTIAGO



CRECENTE Y FUERTES Arquitectos, S.L.P.

OBXECTIVOS:

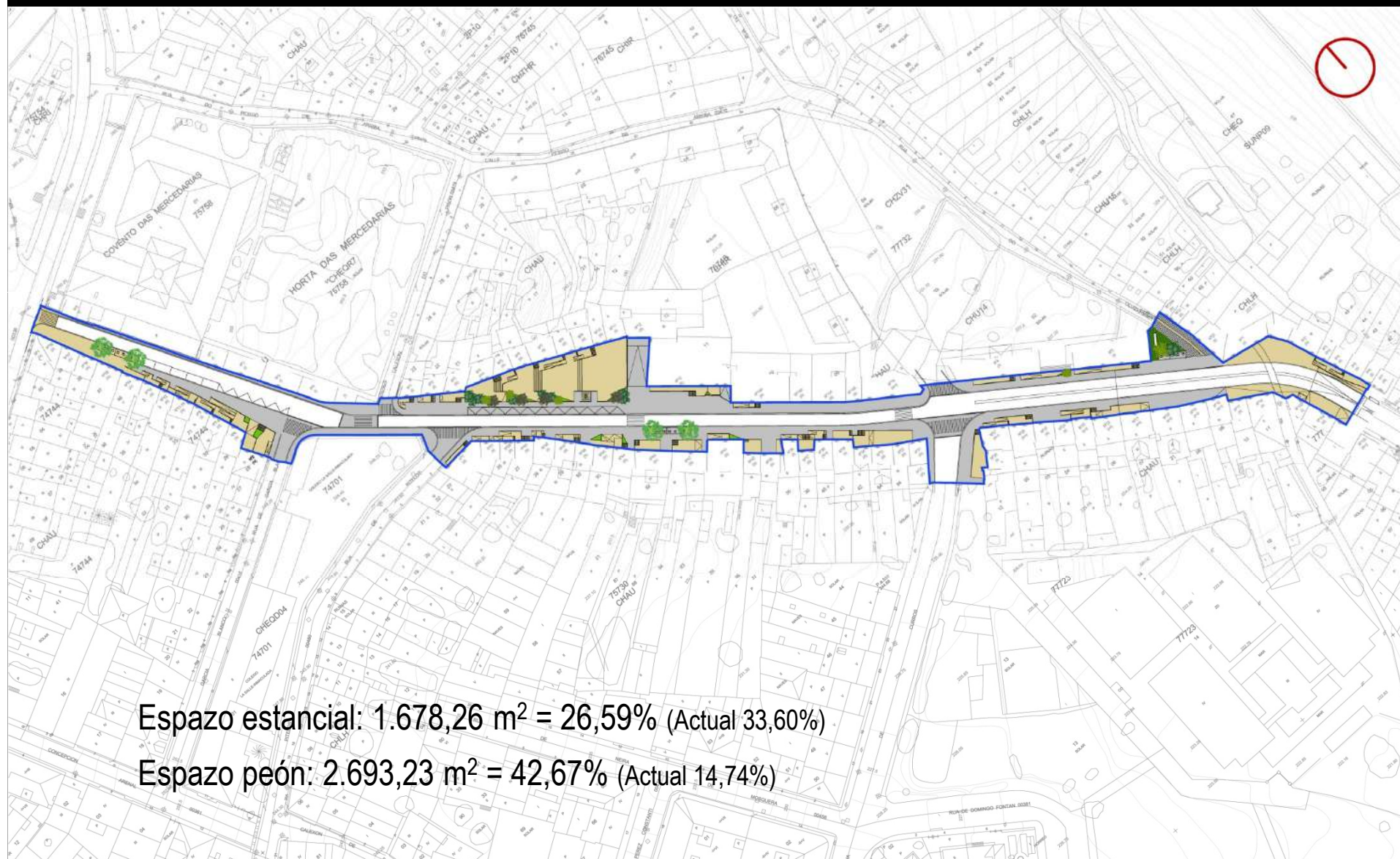
1.- Equilibrar os espazos destinados a tránsito peonil e tráfico rodado.



OBXECTIVOS:

1.- Equilibrar os espazos destinados a tránsito peonil e tráfico rodado.

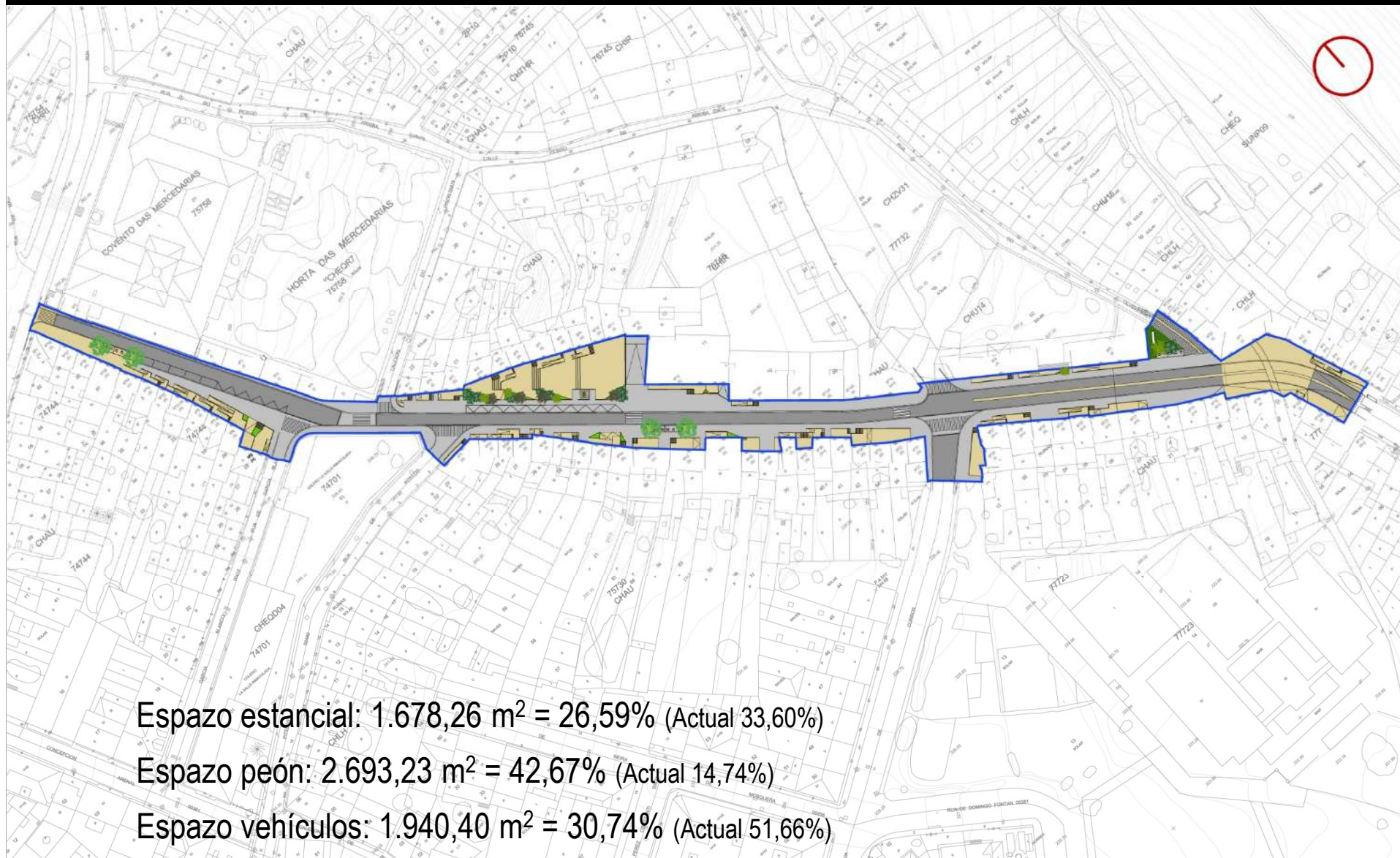
CONCELLERÍA DE ESPAZOS CIDADÁNS
CONCELLO DE SANTIAGO



CRECENTE Y FUERTES Arquitectos, S.L.P.

OBXECTIVOS:

1.- Equilibrar os espazos destinados a tránsito peonil e tráfico rodado.



OBJECTIVOS:

2.- Suprimir barreras arquitectónicas.

CONCELLERÍA DE ESPAZOS CIDADÁNS
CONCELLO DE SANTIAGO



CRECENTE Y FUERTES Arquitectos, S.L.P.

OBJECTIVOS:

2.- Suprimir barreras arquitectónicas.

CONCELLERÍA DE ESPAZOS CIDADÁNS
CONCELLO DE SANTIAGO



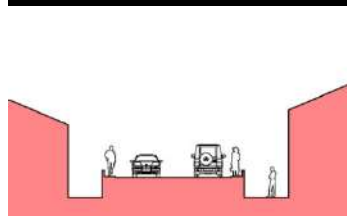
17 accesos
20,99 %
(Actual 43,21%)



CRECENTE Y FUERTES Arquitectos, S.L.P.

OBJECTIVOS:

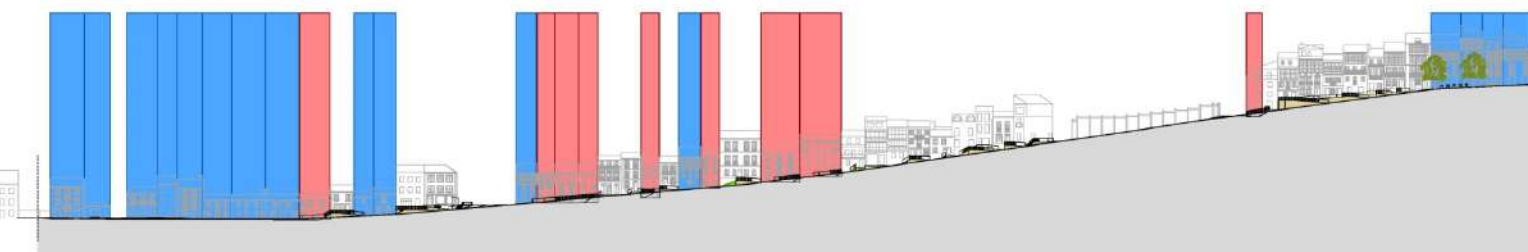
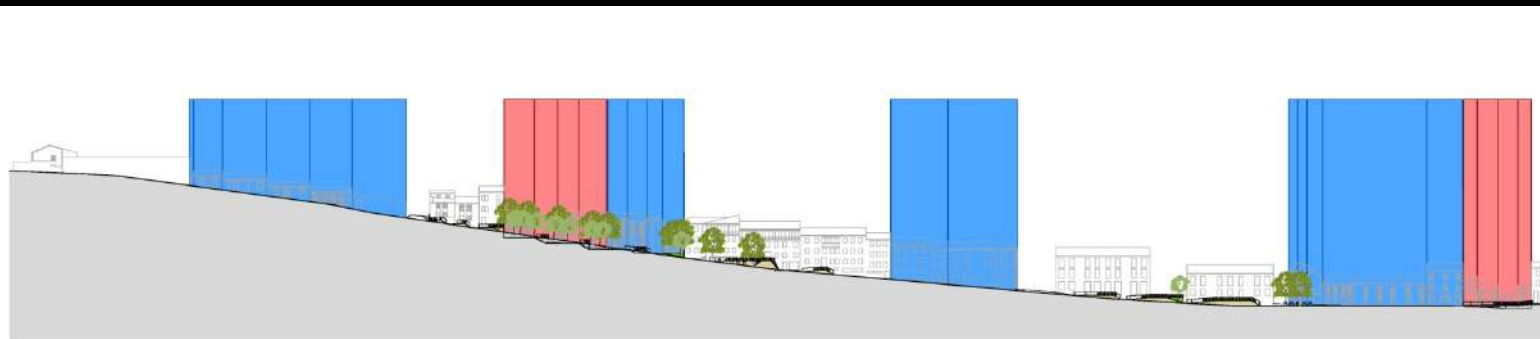
2.- Suprimir barreras arquitectónicas.



17 accesos
20,99 %
(Actual 43,21%)

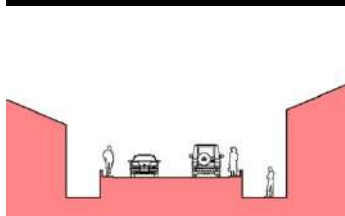


33 accesos
40,74 %
(Actual 41,98%)



OBJECTIVOS:

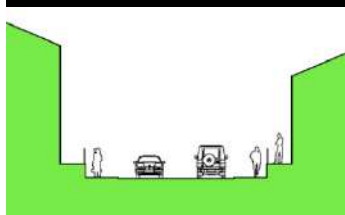
2.- Suprimir barreras arquitectónicas.



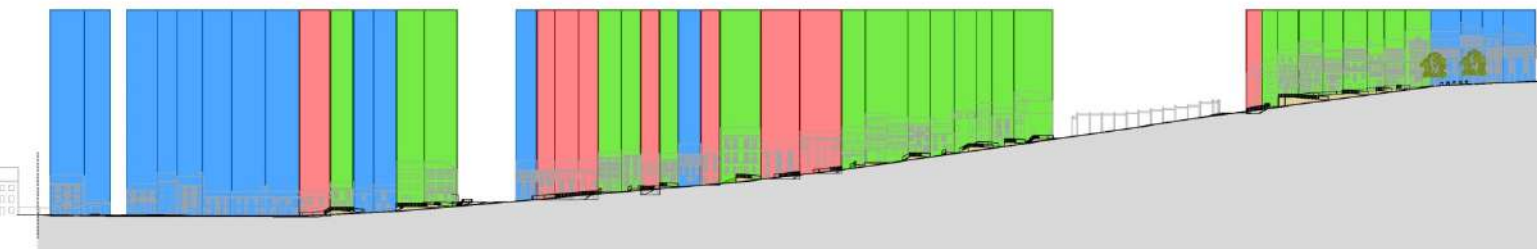
17 accesos
20,99 %
(Actual 43,21%)



33 accesos
40,74 %
(Actual 41,98%)



31 accesos
38,27 %
(Actual 14,81%)



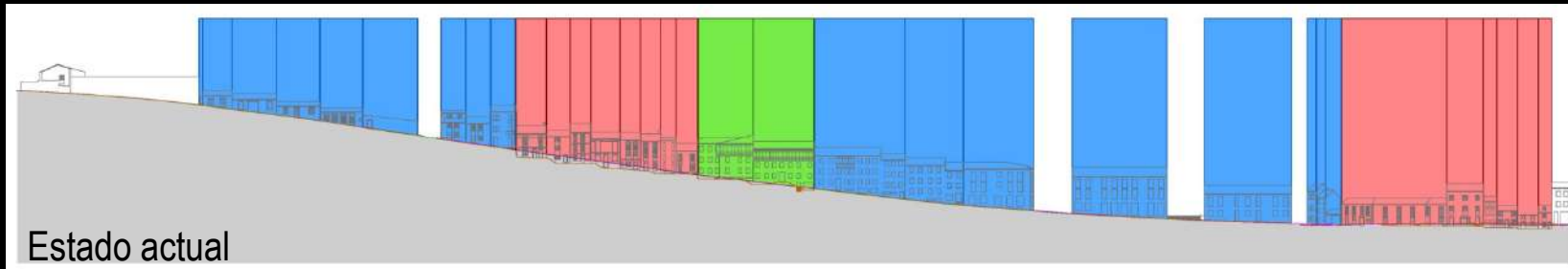
OBJECTIVOS:

2.- Suprimir barreras arquitectónicas.

CONCELLERÍA DE ESPAZOS CIDADÁNS
CONCELLO DE SANTIAGO



Marxe esquerda

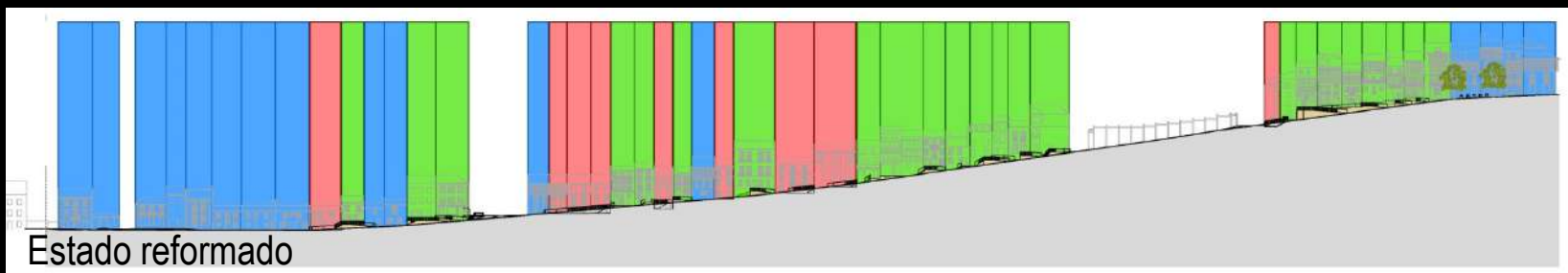


CRECENTE Y FUERTES Arquitectos, S.L.P.

OBJECTIVOS:

2.- Suprimir barreras arquitectónicas.

Marxe dereita



OBXECTIVOS:

3.- Dotar e complementar as instalacións de servizo.

CONCELLERÍA DE ESPAZOS CIDADÁNS
CONCELLO DE SANTIAGO



CRECENTE Y FUERTES Arquitectos, S.L.P.

OBXECTIVOS:

3.- Dotar e complementar as instalacións de servizo.

CONCELLERÍA DE ESPAZOS CIDADÁNS
CONCELLO DE SANTIAGO



CRECENTE Y FUERTES Arquitectos, S.L.P.

OBXECTIVOS:

4.- Xerar espazos de descanso e uso público.

CONCELLERÍA DE ESPAZOS CIDADÁNS
CONCELLO DE SANTIAGO



CRECENTE Y FUERTES Arquitectos, S.L.P.

OBXECTIVOS:

4.- Xerar espazos de descanso e uso público.



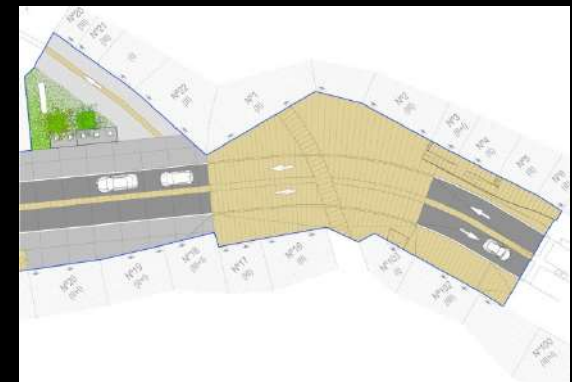
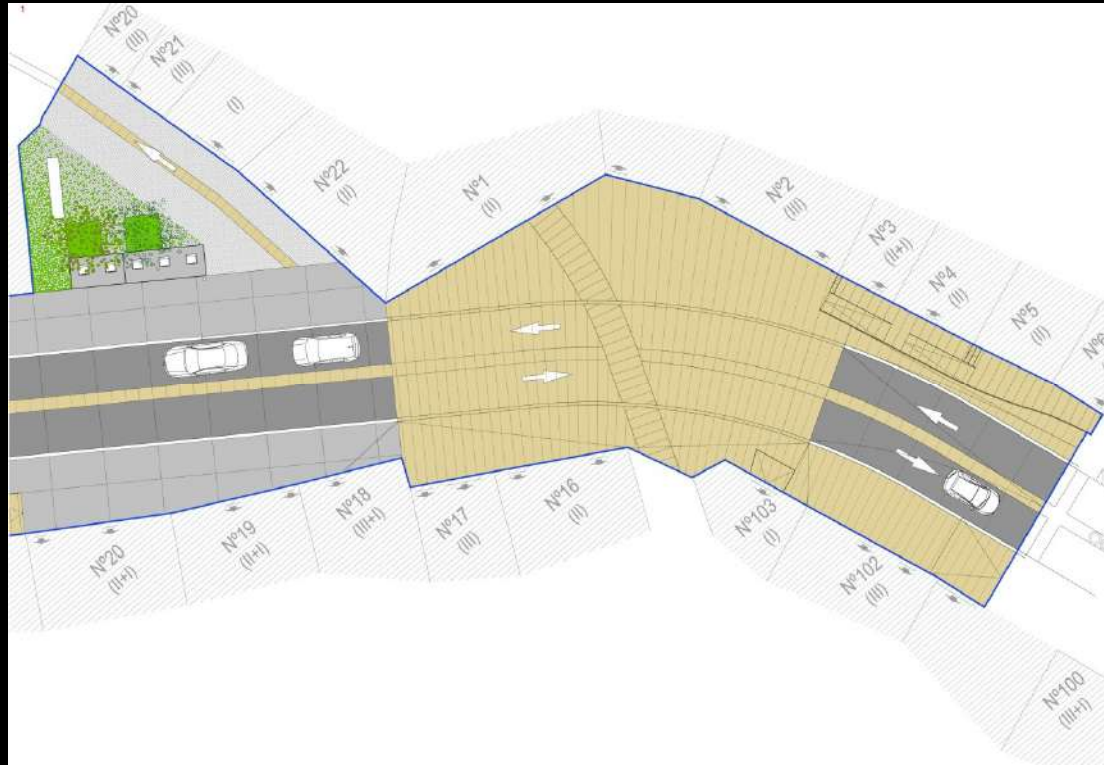
OBXECTIVOS:

4.- Xerar espazos de descanso e uso público.



OBXECTIVOS:

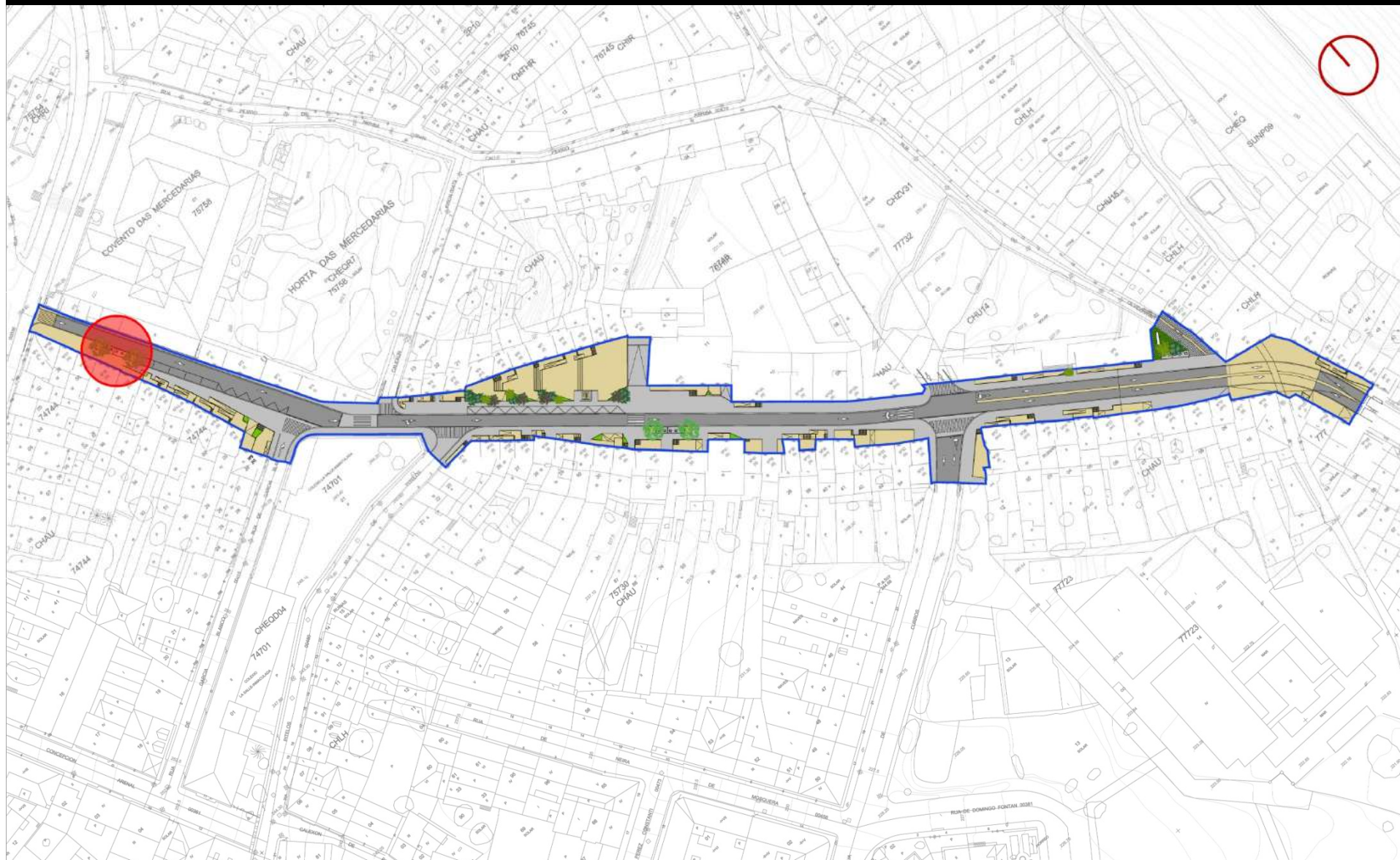
4.- Xerar espazos de descanso e uso público.



OBXECTIVOS:

5.- Dotar de contedores soterrados para a reciclaxe de lixo

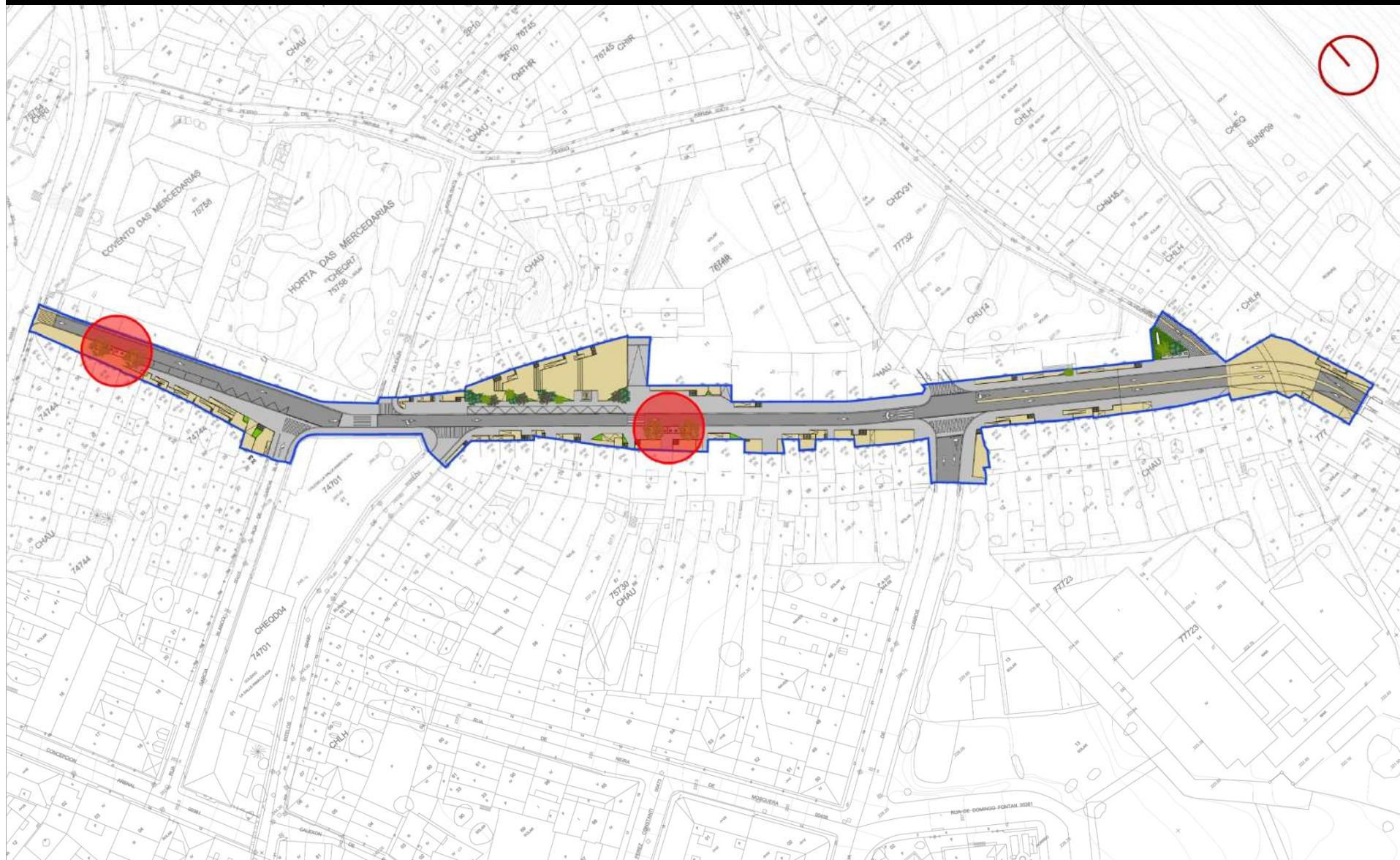
CONCELLERÍA DE ESPAZOS CIDADÁNS
CONCELLO DE SANTIAGO



CRECENTE Y FUERTES Arquitectos, S.L.P.

OBXECTIVOS:

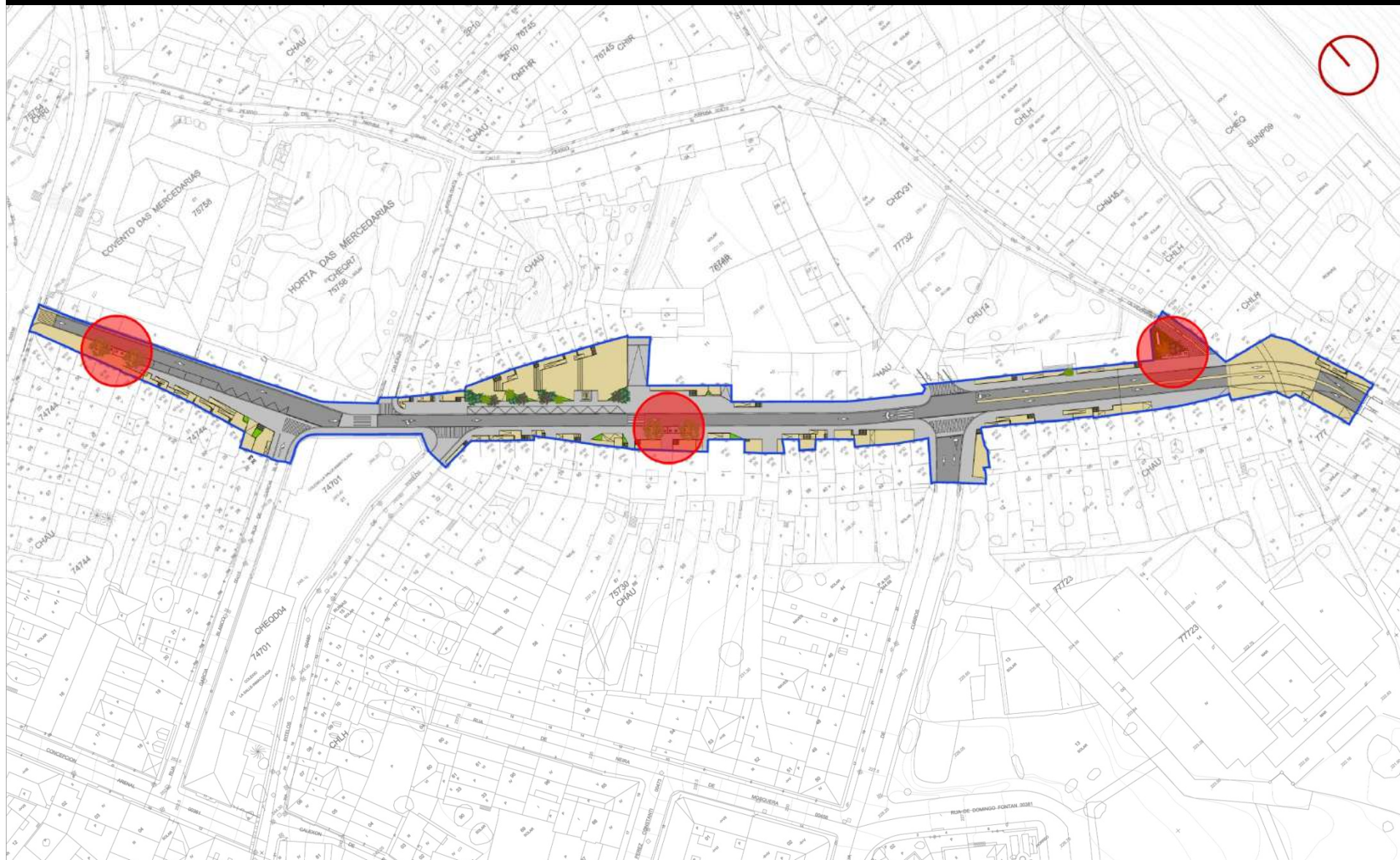
5.- Dotar de contedores soterrados para a reciclaxe de lixo



OBXECTIVOS:

5.- Dotar de contedores soterrados para a reciclaxe de lixo

CONCELLERÍA DE ESPAZOS CIDADÁNS
CONCELLO DE SANTIAGO

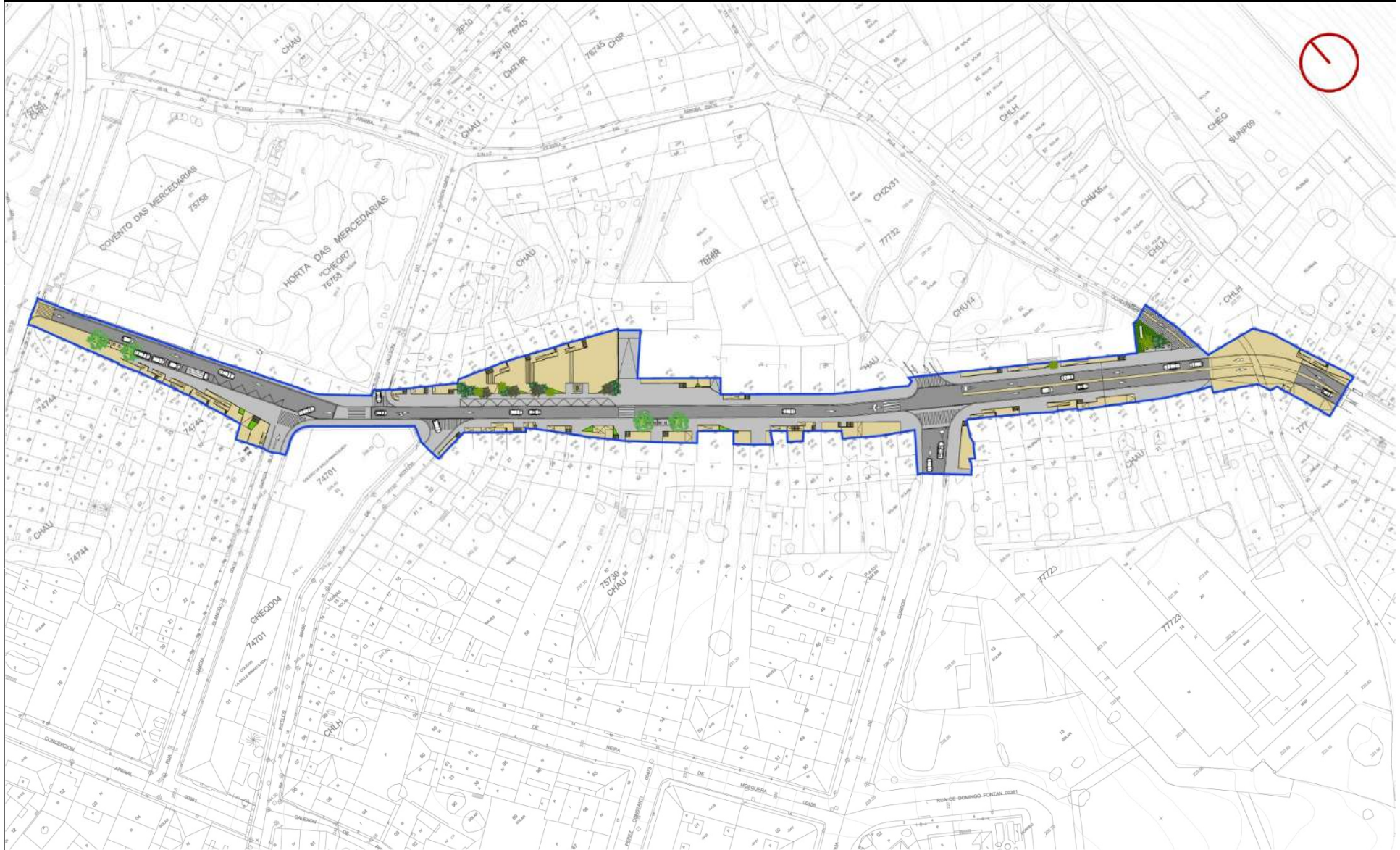


CRECENTE Y FUERTES Arquitectos, S.L.P.

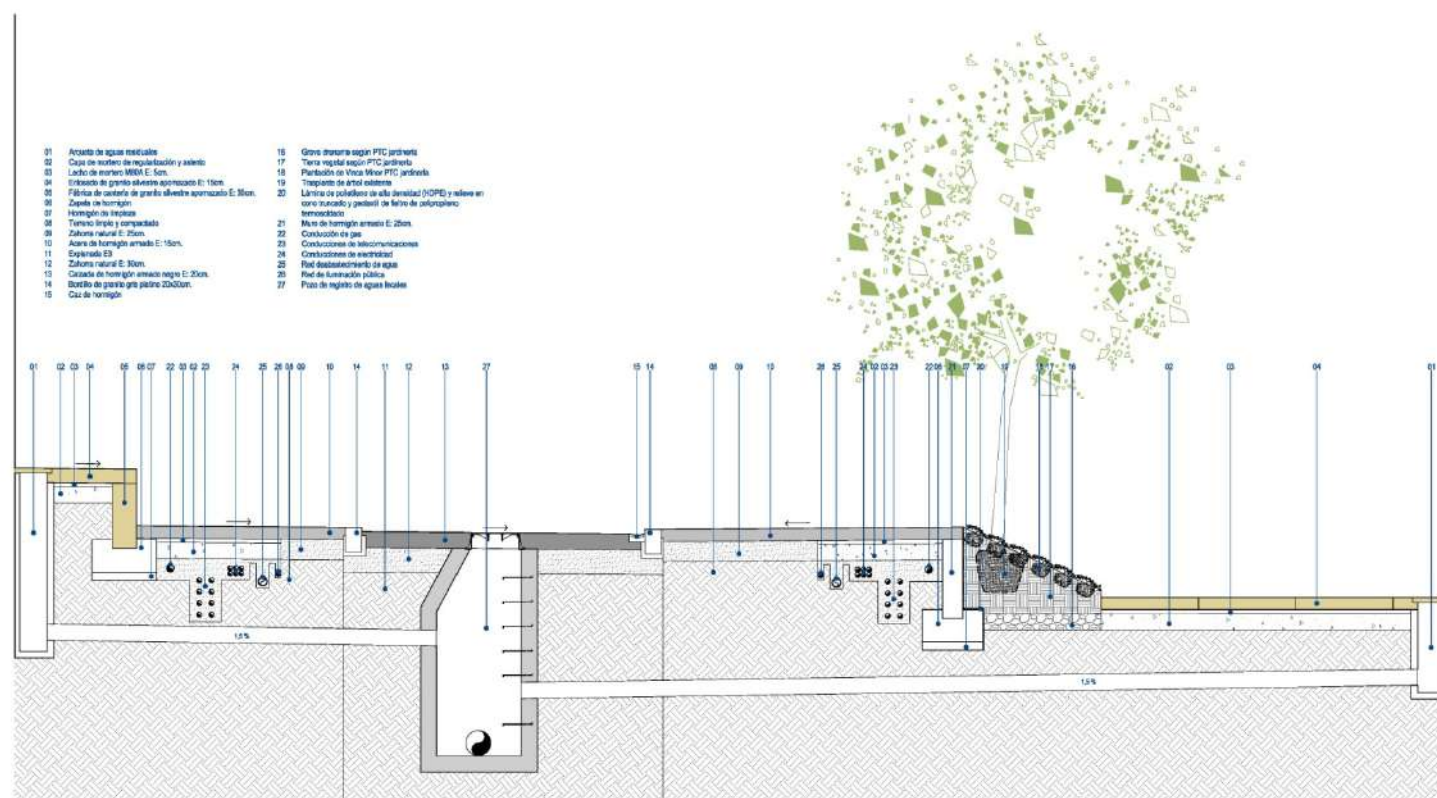
OBXECTIVOS:

6.- Dignificar o remate final da Ruta da Prata.

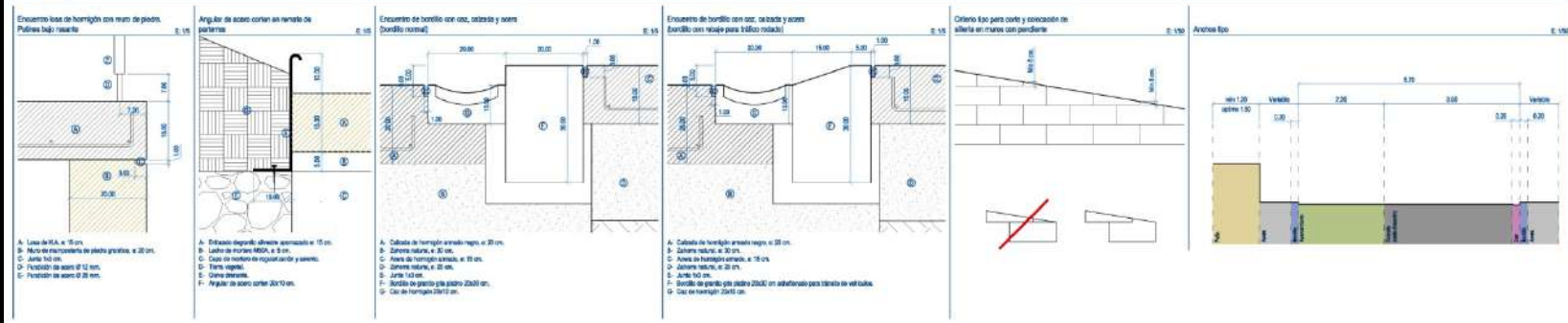
CONCELLERÍA DE ESPAZOS CIDADÁNS
CONCELLO DE SANTIAGO

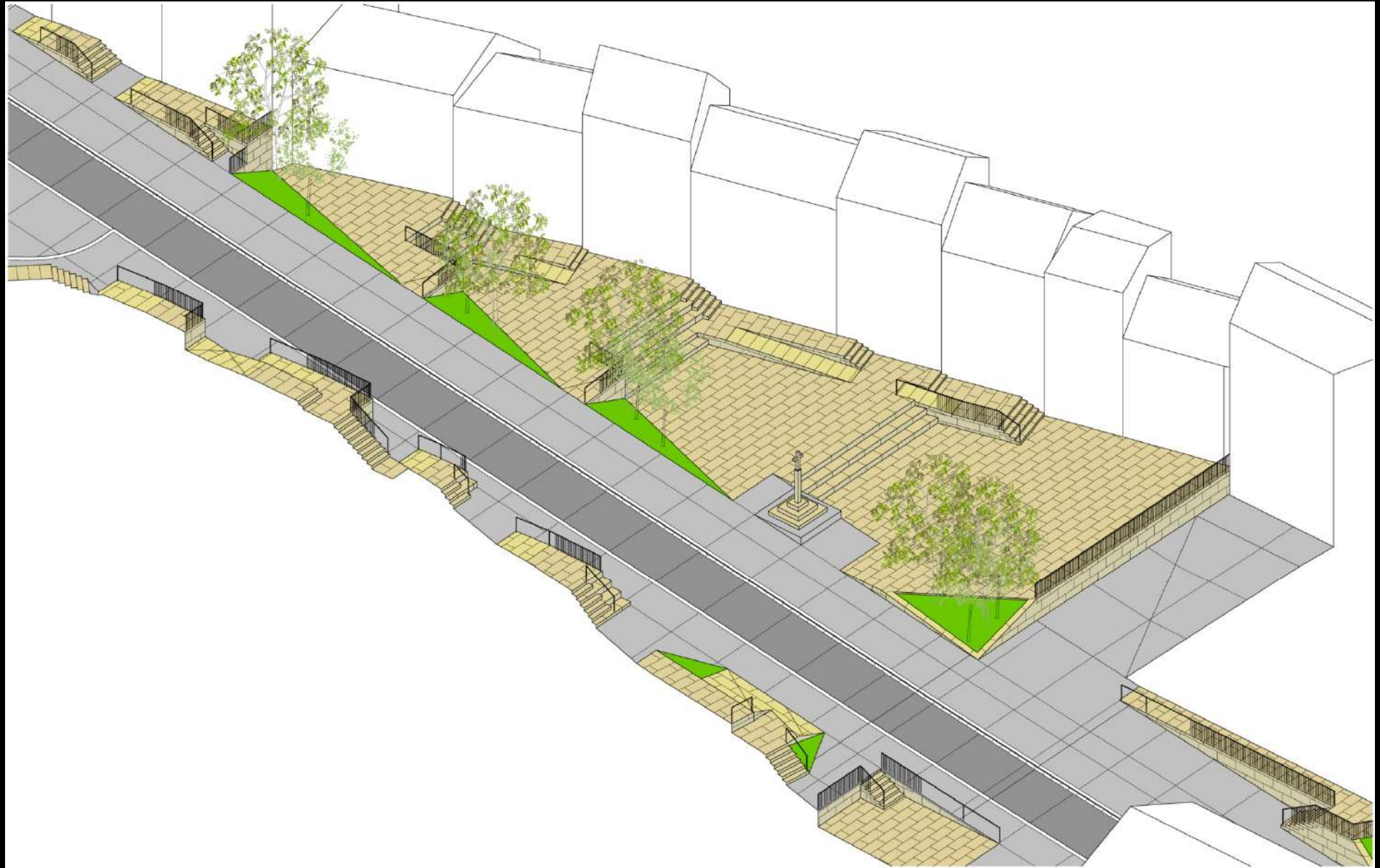


CRECENTE Y FUERTES Arquitectos, S.L.P.



DETALLES





CONCELLERÍA DE ESPAZOS CIDADÁNS
CONCELLO DE SANTIAGO



CRECENTE Y FUERTES Arquitectos, S.L.P.