

#CompostelaMóvese

andaraosrecados

CON^{XO}SUME | CON^{SUME}XO



25NOV-24DEC



CONCELLO DE
SANTIAGO

CON^{SUME}EU *responsable*
educación para o consumo responsable • de proximidade en compostela

A Concellaría de Desenvolvemento Local do Concello de Santiago de Compostela pretende desenvolver na contorna dos barrios de Conxo e Santa Marta un **PROGRAMA DE EDUCACIÓN PARA O CONSUMO** e **PROMOCIÓN COMERCIAL** que, baixo o nome de “Andar aos recados”, acabe por concienciar á cidadanía, especialmente ao alumnado escolar, sobre o consumo responsable ao tempo que dinamice o tecido comercial de proximidade.

O programa de **EDUCACIÓN PARA O CONSUMO** tratará de concienciar sobre o **CONSUMO RESPONSABLE** nos centros educativos de Conxo e Santa Marta. Nos centros interesados desenvolveranse charlas e obradoiros sobre CONSUMO RESPONSABLE, informando a nenas e nenos da importancia do comercio de proximidade .

O programa de **PROMOCIÓN COMERCIAL “ANDAR AOS RECADOS”** busca afianzar o **CONSUMO RESPONSABLE** e o **COMERCIO DE PROXIMIDADE** mediante o desenvolvemento dunha **CAMPAÑA DE FIDELIZACIÓN** que sexa quen de fomentar o consumo da cidadanía residente dos barrios na súa contorna mediante a emisión e o buzoneo de 2.500 tarxetas de fidelización. Para promover o seu uso o tecido comercial propón neste flaiet unha “porcentaxe” de desconto de fidelización para as persoas portadoras da tarxeta. Deste xeito cumpriremos co lema de campaña:

“CONXO CONSUME e CONSUME CONXO”.

#CompostelaMóvese



CONCELLO DE
SANTIAGO

rec

andar aos recados

CON^{XO} SUME | CON^{SUME} XO

Tarxeta De Fidelización De Proximidade

CONCELLO DE
SANTIAGO

Esta é a túa
tarxeta de fidelidade "REC"
de residente nos barrios de
Conxo e Santa Marta, emitida
para descontos comerciais nos
establecementos deste flaiet do
25 de Novembro ao 25 de
Decembro de 2016.

#CompostelaMóvese

A Tarxeta de Fidelización
andar aos recados
CON^{XO} SUME | CON^{SUME} XO



TRASTES



PEQUERRECHOS



MAMI



DIVINO MAESTRO



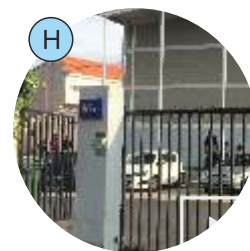
A MILAGROSA



QUIROGA PALACIOS



E.I. MUNICIPAL



EDUARDO PONDAL

consultar horario de obradoiros na web do Cersia

centros educativos da campaña 2016

CONI EU  SUMO *responsable*
educación para o consumo responsable e de proximidade en compostela

res

#CompostelaMóvese



RAZÓN SOCIAL

Bicicletas Oliveira

ENDEREZO

Sánchez Freire, 83

ACTIVIDADE

Taller e Venta de Bicis

RAZÓN SOCIAL

Sumián

ENDEREZO

Sánchez Freire, 88

ACTIVIDADE

Mercería

RAZÓN SOCIAL

Belleza Miryam García

ENDEREZO

Sánchez Freire, 65Baixo

ACTIVIDADE

Centro de Beleza

RAZÓN SOCIAL

Tapicería David Álvarez

ENDEREZO

Sánchez Freire, 63

ACTIVIDADE

Tapicería

RAZÓN SOCIAL

Bichos

ENDEREZO

Sánchez Freire, 62

ACTIVIDADE

Tenda de Animais

10%

30%

*

*En selección

10%

20%

20%

comerciosdacampana2016

andaraosrecados

CON XO SUME | CON SUME XO



#CompostelaMóvese



RAZÓN SOCIAL

Filmate

ENDEREZO

Sánchez Freire, 22

ACTIVIDADE

Estudo de Fotografía

RAZÓN SOCIAL

Laboratorio Dentatio

ENDEREZO

Sánchez Freire, 5

ACTIVIDADE

Proveedor Dental

RAZÓN SOCIAL

Composmel

ENDEREZO

García Prieto, 62

ACTIVIDADE

Consumibles informática

RAZÓN SOCIAL

Cerraxería Conxo

ENDEREZO

Doctor Maceira, 23

ACTIVIDADE

Cerraxería

RAZÓN SOCIAL

Puntada a Puntada

ENDEREZO

Avda. Villagarcía, 38

ACTIVIDADE

Mercería

10%

10%

*

*En reparacións

10%

**

**En cartuchos

10%

10%

***En liquidacións

comerciosdacampaña2016

andaraosrecados

CON XO SUME | CON SUME XO

#CompostelaMóvese



RAZÓN SOCIAL

Lobato

ENDEREZO

Avda. Villagarcía, 34

ACTIVIDADE

Tinturaría - Lavandería

RAZÓN SOCIAL

Panadería M. Moure

ENDEREZO

Avda. Villagarcía, 32

ACTIVIDADE

Panadería

RAZÓN SOCIAL

Froitas León

ENDEREZO

Avda. Ferrol, 42

ACTIVIDADE

Froitoría

RAZÓN SOCIAL

MTM Ópticos

ENDEREZO

Avda. Ferrol, 44

ACTIVIDADE

Óptica

RAZÓN SOCIAL

Rosario Rodríguez

ENDEREZO

Avda. Ferrol, 46

ACTIVIDADE

Farmacia

10%

20%

*

15%

50%

**

10-40%

*En madalenas e rosquillas

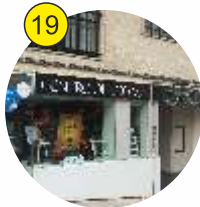
**En lentes

comerciosdacampana2016

andaraosrecados

CON XO SUME | CON SUME XO

#CompostelaMóvese



RAZÓN SOCIAL
Peluquería Tendencias
ENDEREZO
Avda. Ferrol, 77

ACTIVIDADE
Perruquería

RAZÓN SOCIAL
Café Bar el Valle
ENDEREZO
Doutor Maceira, 5Baixo

ACTIVIDADE
Café Bar

RAZÓN SOCIAL
Manu Motos
ENDEREZO
Doutor Maceira, 6

ACTIVIDADE
Reparación e Venda

RAZÓN SOCIAL
Centro Óptico MV
ENDEREZO
Ánxel Baltar, 6

ACTIVIDADE
Óptica

RAZÓN SOCIAL
Cafetería La Manduka
ENDEREZO
Ánxel Baltar, 2

ACTIVIDADE
Cafetería

20%

15%

20%

15%

20%

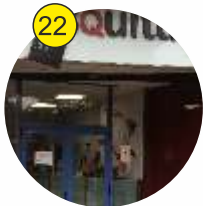
comerciosdacampana2016

andaraosrecados

CON XO SUME | CON SUME XO



#CompostelaMóvese



RAZÓN SOCIAL

Edutronic

ENDEREZO

Ánxel Baltar, 7

ACTIVIDADE

Electrónica

RAZÓN SOCIAL

EsqultureGym

ENDEREZO

Mestre Mateo, 17Baixo

ACTIVIDADE

Ximnasio

RAZÓN SOCIAL

Infinita Eventos

ENDEREZO

Mestre Mateo, 21Baixo

ACTIVIDADE

Eventos e Viaxes

RAZÓN SOCIAL

Bar Carpanta

ENDEREZO

Pascual Veiga, 4

ACTIVIDADE

Bar

RAZÓN SOCIAL

Zygos

ENDEREZO

Alda. Barcelona, 23

ACTIVIDADE

Centro Reproducción

5%

*

*En reparacións

10%

7%

10%

50%

**

**1ª consulta

comerciosdacampana2016

andaraosrecados

CON XO SUME | CON SUME XO

#CompostelaMóvese



RAZÓN SOCIAL

A Tenda de Ioly
ENDEREZO

Avda. Barcelona, 32

ACTIVIDADE

Ultramarinos e comida

RAZÓN SOCIAL

Restaurante O Ferro
ENDEREZO

Sempre en Galiza, 1Baixo

ACTIVIDADE

Restaurante

28

RAZÓN SOCIAL

Clínica Pegadas
ENDEREZO

Avda. Liberdade, 24B

ACTIVIDADE

Podoloxía

29

RAZÓN SOCIAL

Diniz Lago
ENDEREZO

Avda. Liberdade, 24B

ACTIVIDADE

Odontoloxía

30

RAZÓN SOCIAL

Lez Librarias
ENDEREZO

María Casares, 4

ACTIVIDADE

Librería Papelería

10%

15%

10%

10%

5% libros
10%

#CompostelaMóvese

comerciosdacampaña2016

andaraosrecados

CON XO SUME | CON SUME XO

15%

31



RAZÓN SOCIAL

Froitería Santa Marta
ENDEREZO

Santa Marta de Arriba

ACTIVIDADE

Froitería

