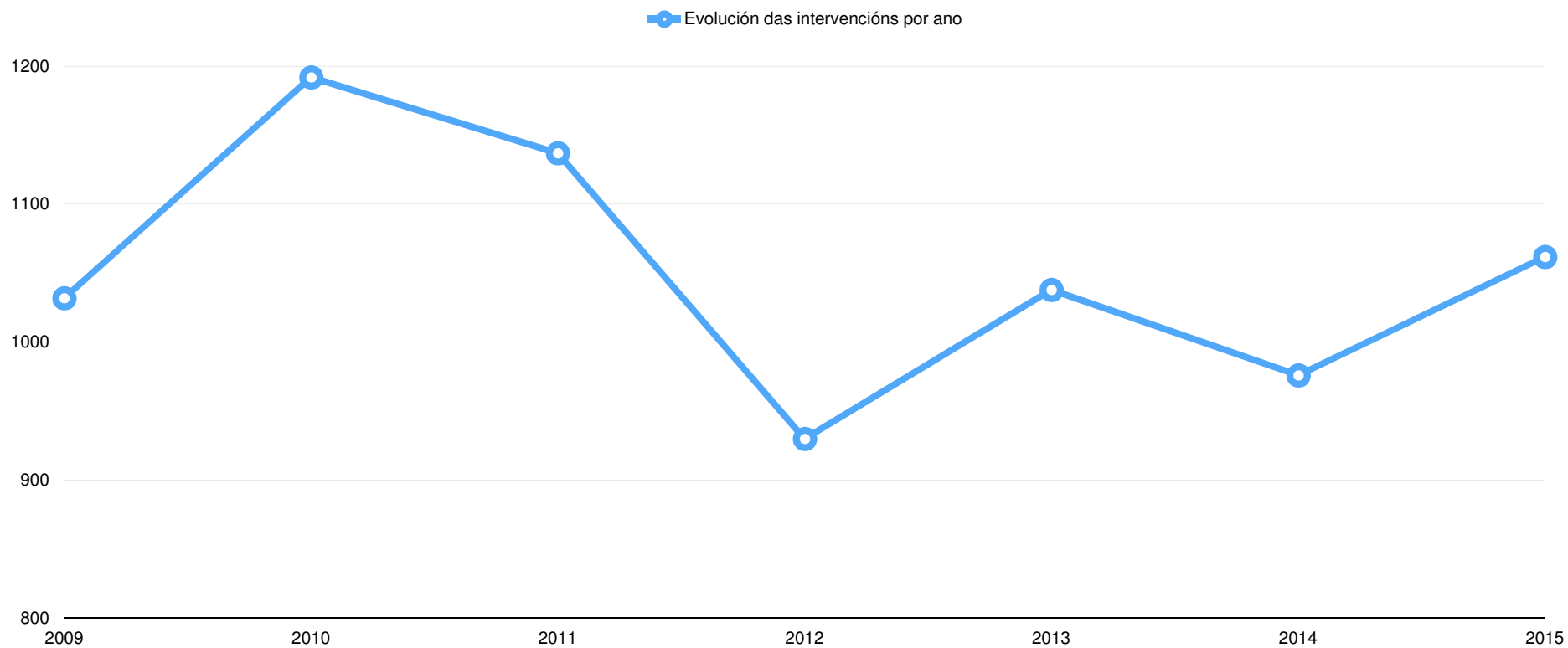


**Estadísticas de intervencións do  
corpo de bombeiros do  
Concello de Santiago de Compostela**

**Anos 2009 a 2015**

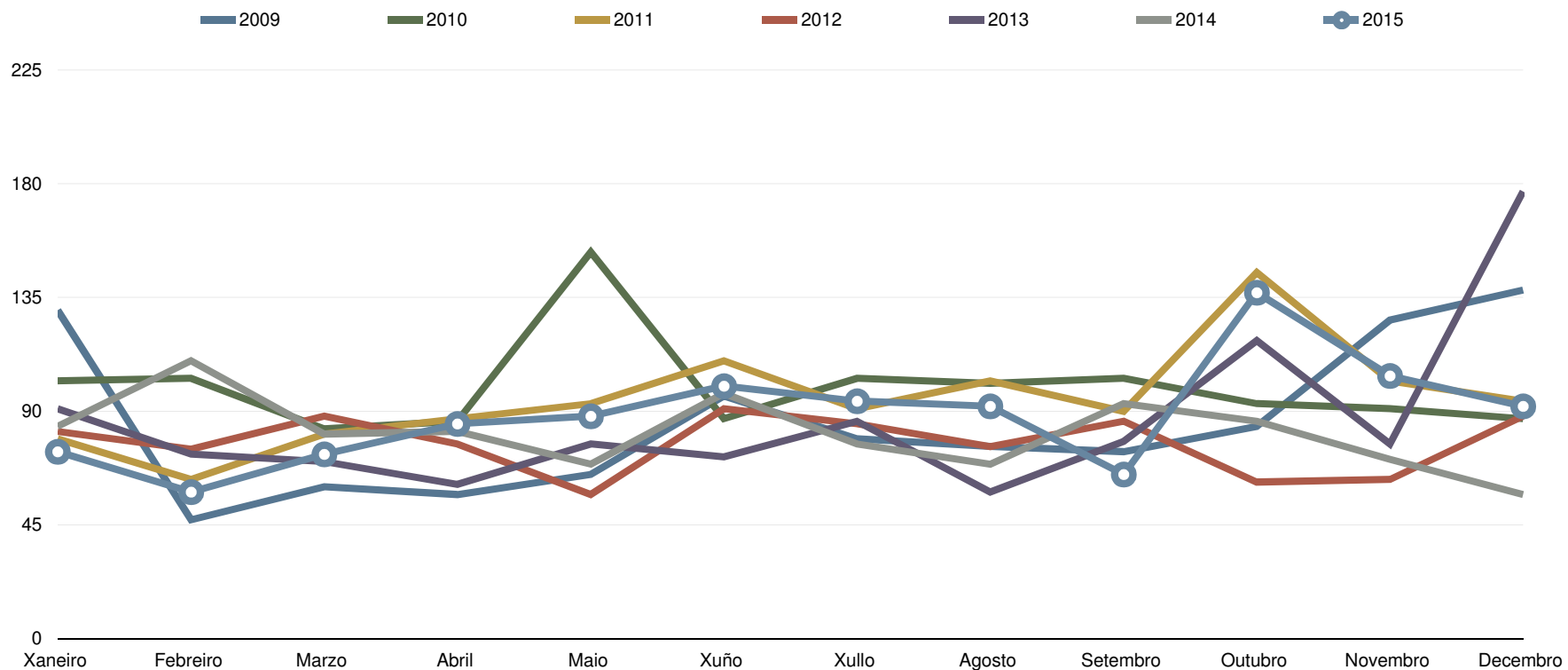
# Intervencións desglosadas por ano

Ano	Total	Xaneiro	Febreiro	Marzo	Abril	Maio	Xuño	Xullo	Agosto	Setembro	Outubro	Novembro	Decembro
2009	1032	130	47	60	57	65	96	79	76	74	84	126	138
2010	1192	102	103	83	86	153	87	103	101	103	93	91	87
2011	1137	79	63	81	87	93	110	91	102	90	145	102	94
2012	930	82	75	88	77	57	91	85	76	86	62	63	88
2013	1038	91	73	70	61	77	72	86	58	78	118	77	177
2014	976	84	110	81	82	69	97	77	69	93	86	71	57
2015	1062	74	58	73	85	88	100	94	92	65	137	104	92



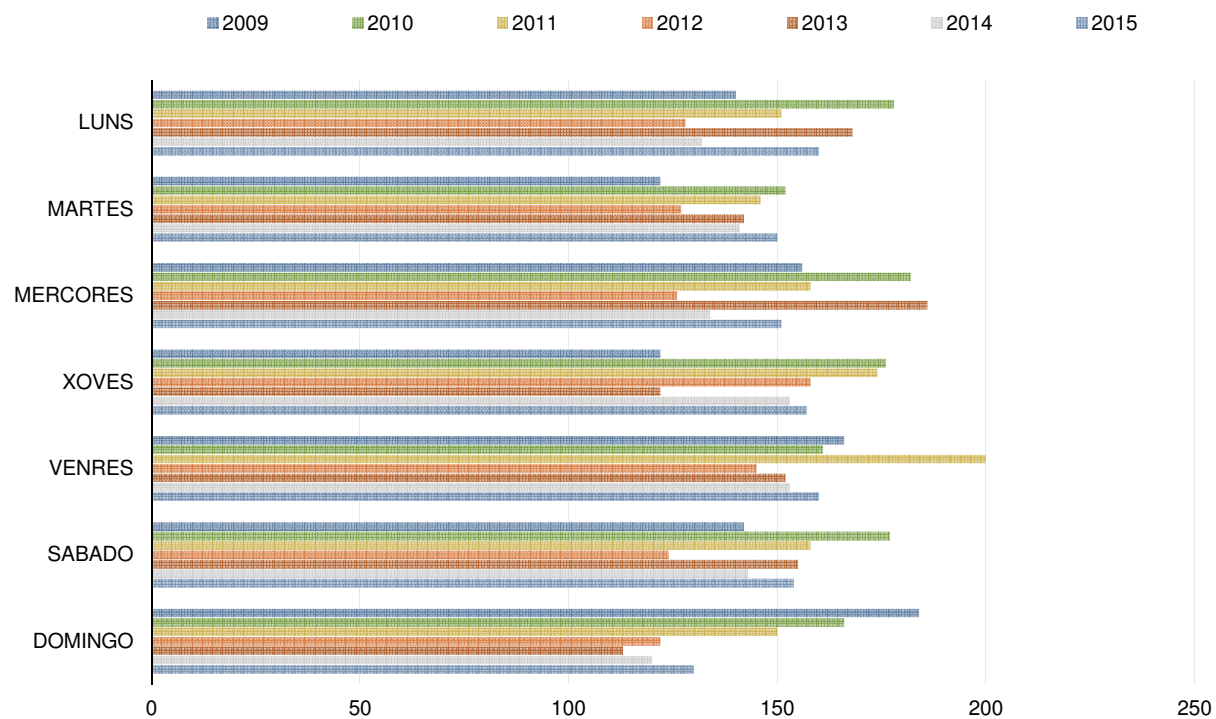
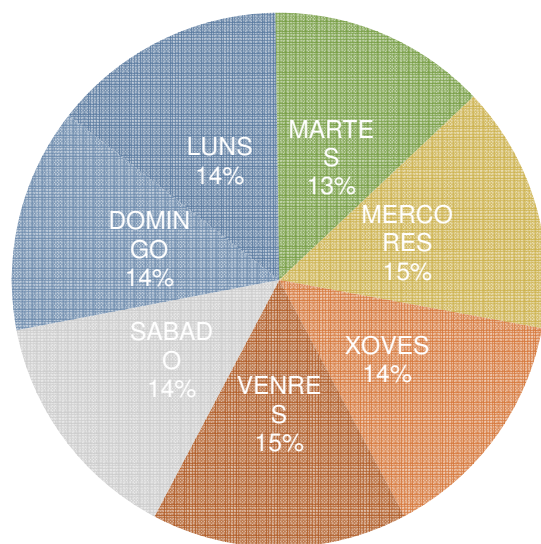
# Intervencións desglosadas por mes

Ano	Intervencións	Xaneiro	Febreiro	Marzo	Abril	Maio	Xuño	Xullo	Agosto	Setembro	Outubro	Novembro	Decembro
2009	1032	130	47	60	57	65	96	79	76	74	84	126	138
2010	1192	102	103	83	86	153	87	103	101	103	93	91	87
2011	1137	79	63	81	87	93	110	91	102	90	145	102	94
2012	930	82	75	88	77	57	91	85	76	86	62	63	88
2013	1038	91	73	70	61	77	72	86	58	78	118	77	177
2014	976	84	110	81	82	69	97	77	69	93	86	71	57
2015	1062	74	58	73	85	88	100	94	92	65	137	104	92



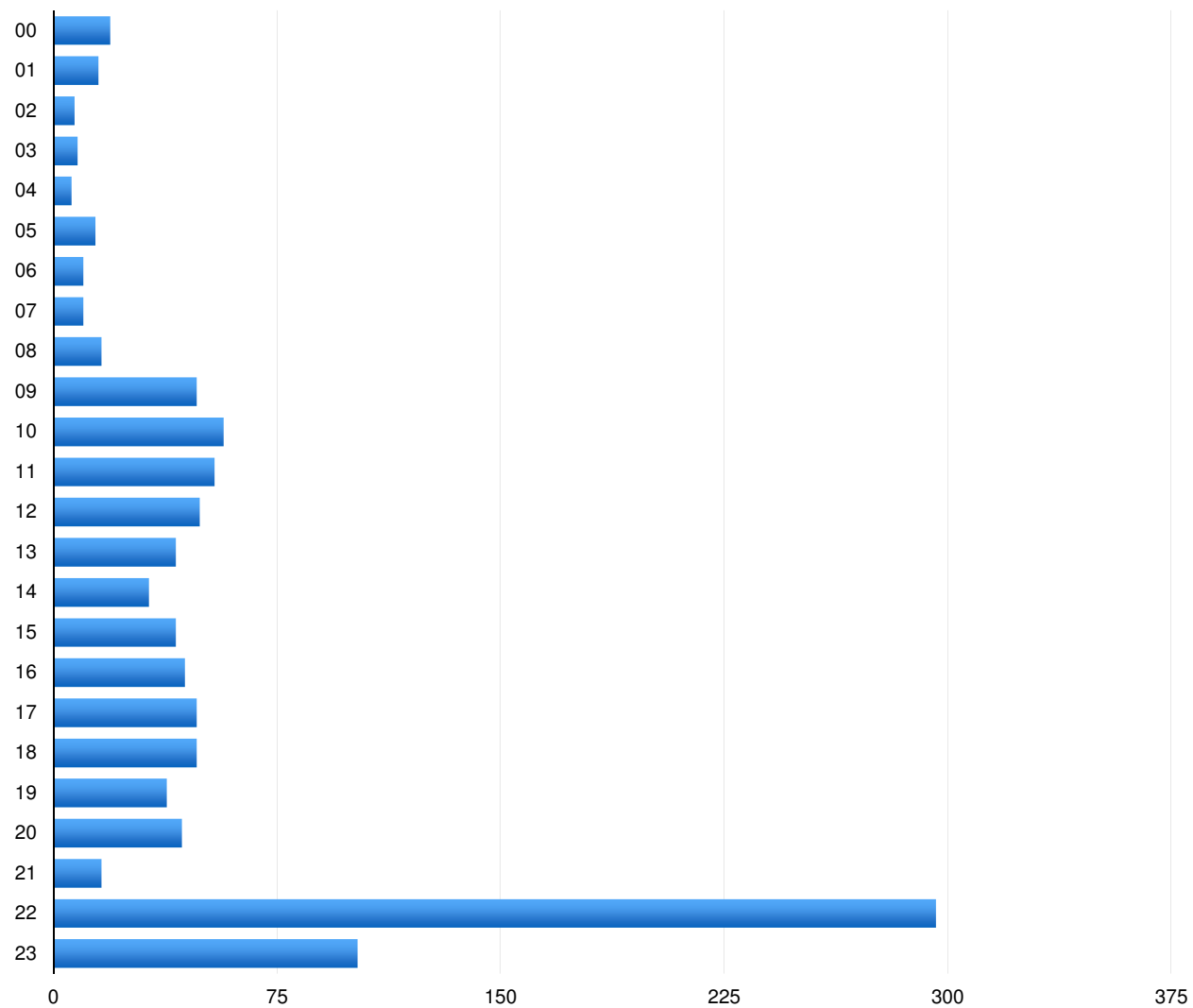
# Intervencions desglosadas por día

Día	Total	2009	2010	2011	2012	2013	2014	2015
LUNS	897	140	178	151	128	168	132	160
MARTES	830	122	152	146	127	142	141	150
MERCORES	942	156	182	158	126	186	134	151
XOVES	905	122	176	174	158	122	153	157
VENRES	977	166	161	200	145	152	153	160
SABADO	899	142	177	158	124	155	143	154
DOMINGO	855	184	166	150	122	113	120	130



# Intervencions desglosadas por hora (2015)

Hora	Total
0	19
1	15
2	7
3	8
4	6
5	14
6	10
7	10
8	16
9	48
10	57
11	54
12	49
13	41
14	32
15	41
16	44
17	48
18	48
19	38
20	43
21	16
22	296
23	102

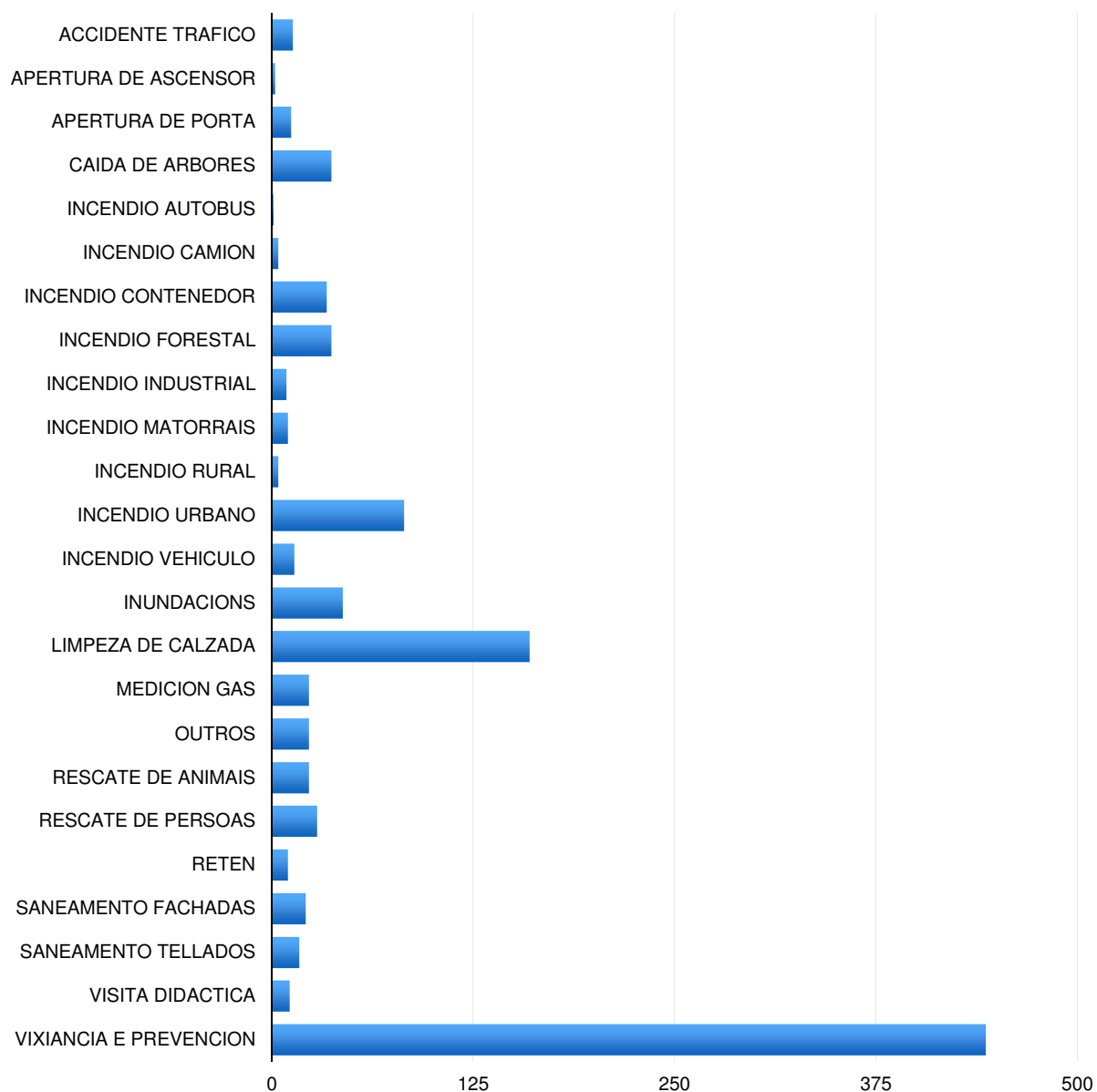


# Intervencións desglosadas por hora

Hora	Total	2009	2010	2011	2012	2013	2014	2015
0	149	31	24	30	20	23	21	19
1	137	27	52	16	15	20	7	15
2	111	17	42	9	12	18	13	7
3	96	14	22	14	19	14	13	8
4	88	13	25	12	13	17	8	6
5	95	22	30	16	11	9	7	14
6	98	17	29	14	14	12	12	10
7	95	14	18	18	18	15	12	10
8	156	27	25	30	21	24	29	16
9	205	45	33	42	23	33	29	48
10	346	70	46	76	53	40	61	57
11	255	46	37	43	41	48	40	54
12	260	43	35	45	44	48	45	49
13	238	49	45	29	42	36	37	41
14	182	37	29	29	29	27	31	32
15	205	30	37	34	37	30	37	41
16	252	42	54	51	36	36	33	44
17	300	49	46	80	32	47	46	48
18	243	43	44	50	39	36	31	48
19	273	39	53	55	35	54	37	38
20	222	46	29	35	29	44	39	43
21	155	36	27	32	14	27	19	16
22	1282	175	208	221	163	249	266	296
23	858	100	201	156	170	130	101	102

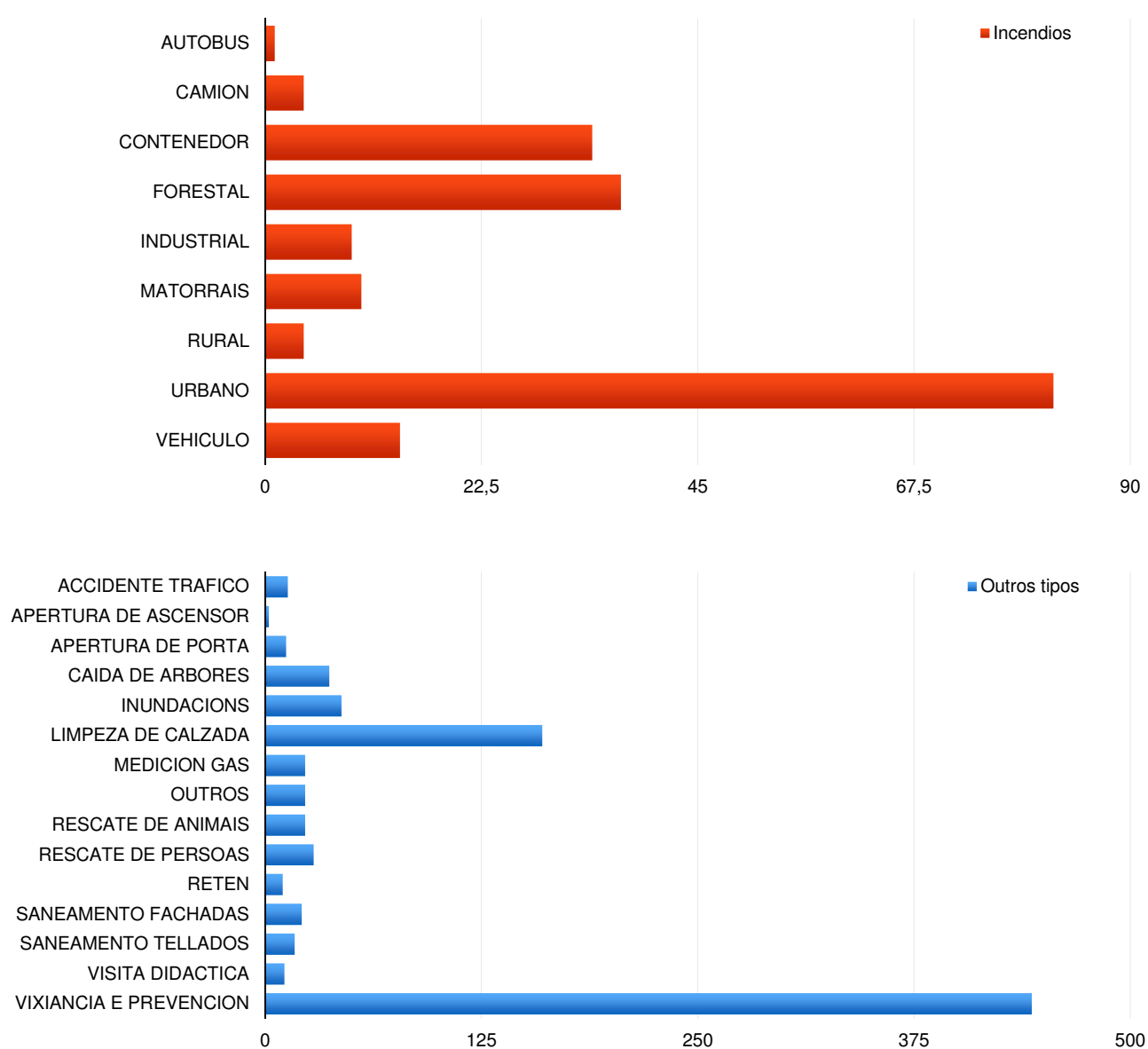
# Intervencións desglosadas por tipo (2015)

Tipo	Intervencións
ACCIDENTE TRAFICO	13
APERTURA DE ASCENSOR	2
APERTURA DE PORTA	12
CAIDA DE ARBORES	37
INCENDIO AUTOBUS	1
INCENDIO CAMION	4
INCENDIO CONTENEDOR	34
INCENDIO FORESTAL	37
INCENDIO INDUSTRIAL	9
INCENDIO MATORRAIS	10
INCENDIO RURAL	4
INCENDIO URBANO	82
INCENDIO VEHICULO	14
INUNDACIONS	44
LIMPEZA DE CALZADA	160
MEDICION GAS	23
OUTROS	23
RESCATE DE ANIMAI	23
RESCATE DE PERSOAS	28
RETEN	10
SANEAMENTO FACHADAS	21
SANEAMENTO TELLADOS	17
VISITA DIDACTICA	11
VIXIANCIA E PREVENCIÓN	443



# Intervencións desglosadas por tipo (2015)

Tipo	Intervencións
ACCIDENTE TRAFICO	13
APERTURA DE ASCENSOR	2
APERTURA DE PORTA	12
CAIDA DE ARBORES	37
INCENDIO AUTOBUS	1
INCENDIO CAMION	4
INCENDIO CONTENEDOR	34
INCENDIO FORESTAL	37
INCENDIO INDUSTRIAL	9
INCENDIO MATORRAIS	10
INCENDIO RURAL	4
INCENDIO URBANO	82
INCENDIO VEHICULO	14
INUNDACIONS	44
LIMPEZA DE CALZADA	160
MEDICION GAS	23
OUTROS	23
RESCATE DE ANIMAI	23
RESCATE DE PERSOAS	28
RETEN	10
SANEAMENTO FACHADAS	21
SANEAMENTO TELLADOS	17
VISITA DIDACTICA	11
VIXIANCIA E PREVENCION	443



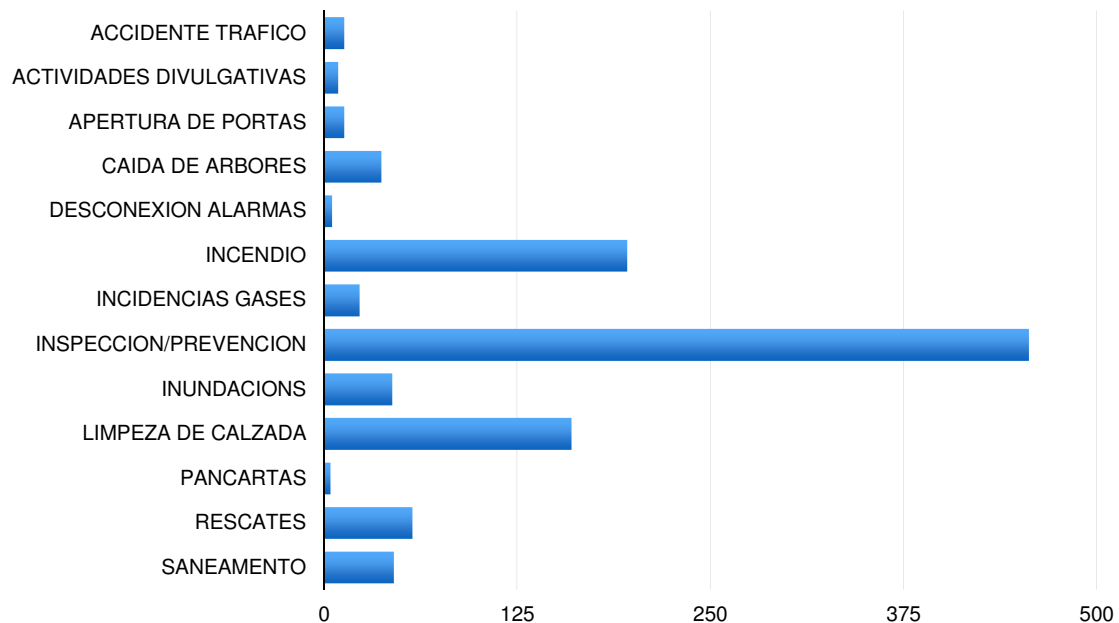


# Intervencións desglosadas por tipo e mes (2015)

Tipo	Xaneiro	Febreiro	Marzo	Abril	Maio	Xuño	Xullo	Agosto	Setembro	Outubro	Novembro	Decembro
ACCIDENTE TRAFICO	1	2	1	0	1	0	4	2	0	1	1	0
APERTURA DE ASCENSOR	1	0	0	0	0	0	0	0	0	1	0	0
APERTURA DE PORTA	1	2	1	0	2	0	4	1	0	0	1	0
CAIDA DE ARBORES	2	0	1	1	2	0	1	4	9	14	0	3
INCENDIO AUTOBUS	0	0	0	0	0	0	0	0	0	1	0	0
INCENDIO CAMION	0	0	0	0	1	1	2	0	0	0	0	0
INCENDIO CONTENEDOR	3	1	4	3	6	6	5	3	1	1	0	1
INCENDIO FORESTAL	0	0	0	1	0	19	8	8	0	1	0	0
INCENDIO INDUSTRIAL	0	1	0	1	2	0	0	3	0	1	1	0
INCENDIO MATORRAIS	0	0	0	0	1	2	3	4	0	0	0	0
INCENDIO RURAL	0	0	0	0	0	0	2	0	0	1	0	1
INCENDIO URBANO	12	5	12	7	5	4	3	3	5	6	11	9
INCENDIO VEHICULO	0	0	2	2	1	2	0	0	1	3	2	1
INUNDACIONS	1	1	0	2	0	3	0	4	1	24	1	7
LIMPEZA DE CALZADA	12	13	7	22	14	8	11	18	10	18	20	7
MEDICION GAS	1	1	0	5	0	0	2	0	3	2	4	5
OUTROS	3	1	3	2	3	2	0	1	2	1	4	1
RESCATE DE ANIMAI	0	0	0	2	4	5	0	5	1	2	2	2
RESCATE DE PERSOAS	3	0	1	3	4	1	5	3	1	0	2	5
RETEN	2	2	1	1	0	0	1	0	1	0	2	0
SANEAMENTO FACHADAS	0	1	4	1	2	0	0	2	0	5	0	6
SANEAMENTO TELLADOS	0	0	6	0	1	1	0	1	0	5	0	3
VISITA DIDACTICA	0	0	0	0	3	5	3	0	0	0	0	0
VIXIANCIA E PREVENCION	32	28	30	32	36	41	40	30	30	50	53	41

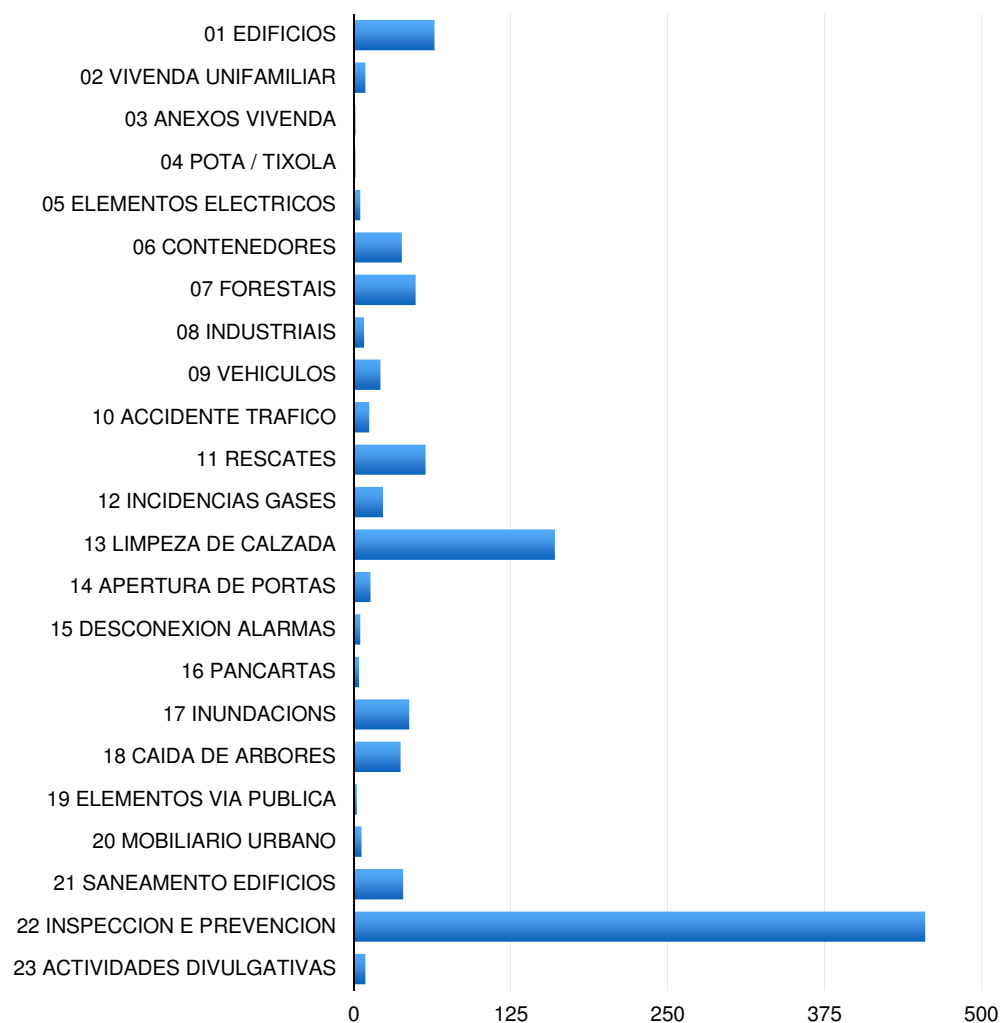
# Intervenciones desglosadas por tipo 1 (2015)

Tipo	Intervenciones
ACCIDENTE TRAFICO	13
ACTIVIDADES DIVULGATIVAS	9
APERTURA DE PORTAS	13
CAIDA DE ARBORES	37
DESCONEXION ALARMAS	5
INCENDIO	196
INCIDENCIAS GASES	23
INSPECCION/PREVENION	456
INUNDACIONES	44
LIMPEZA DE CALZADA	160
PANCARTAS	4
RESCATES	57
SANEAMIENTO	45



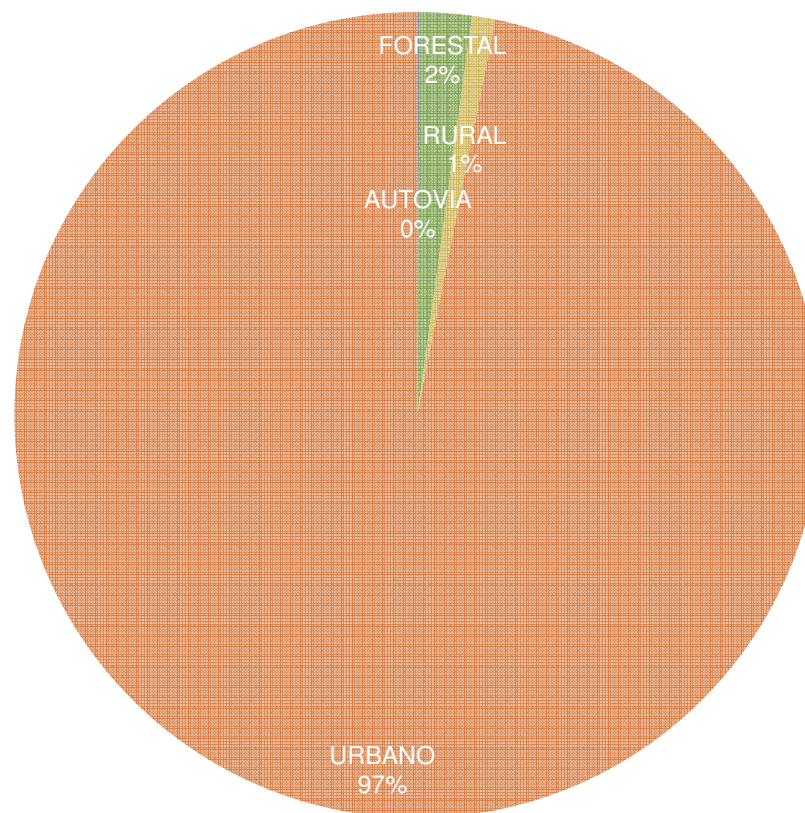
# Intervencions desglosadas por tipo 3 (2015)

Tipo	Total
01 EDIFICIOS	64
02 VIVENDA UNIFAMILIAR	9
03 ANEXOS VIVENDA	1
04 POTA / TIXOLA	1
05 ELEMENTOS ELECTRICOS	5
06 CONTENEDORES	38
07 FORESTAIS	49
08 INDUSTRIAIS	8
09 VEHICULOS	21
10 ACCIDENTE TRAFICO	12
11 RESCATES	57
12 INCIDENCIAS GASES	23
13 LIMPEZA DE CALZADA	160
14 APERTURA DE PORTAS	13
15 DESCONEXION ALARMAS	5
16 PANCARTAS	4
17 INUNDACIONS	44
18 CAIDA DE ARBORES	37
19 ELEMENTOS VIA PUBLICA	2
20 MOBILIARIO URBANO	6
21 SANEAMIENTO EDIFICIOS	39
22 INSPECCION E PREVENCION	455
23 ACTIVIDADES DIVULGATIVAS	9



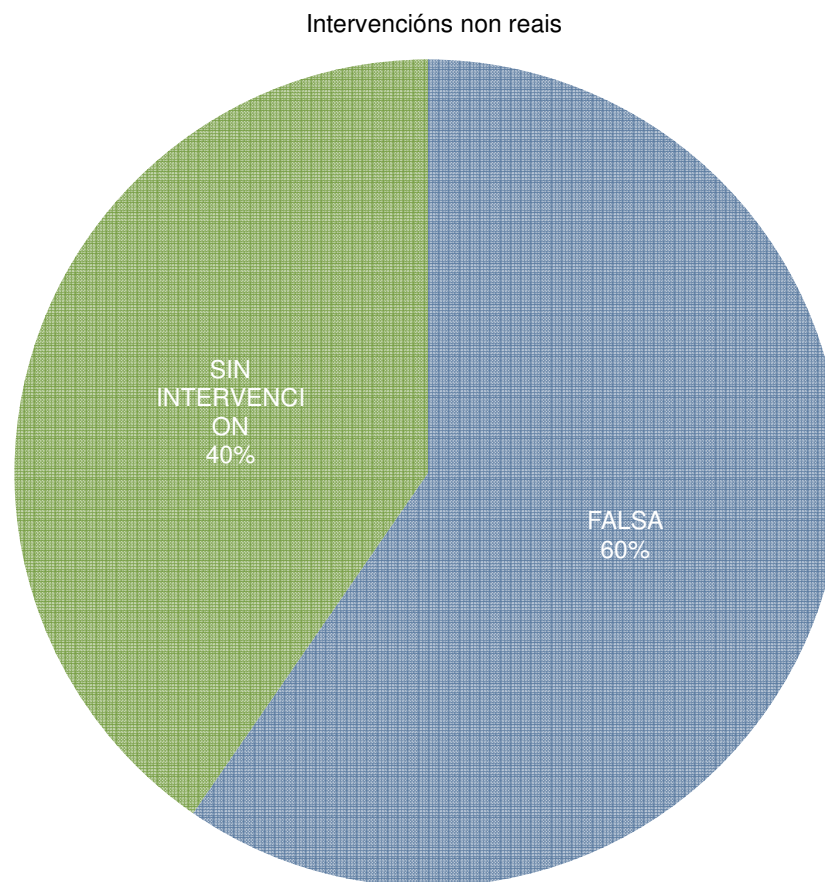
# Intervencions desglosadas por tipo 2 (2015)

Tipo	Intervencions
AUTOVIA	1
FORESTAL	22
RURAL	10
URBANO	1029



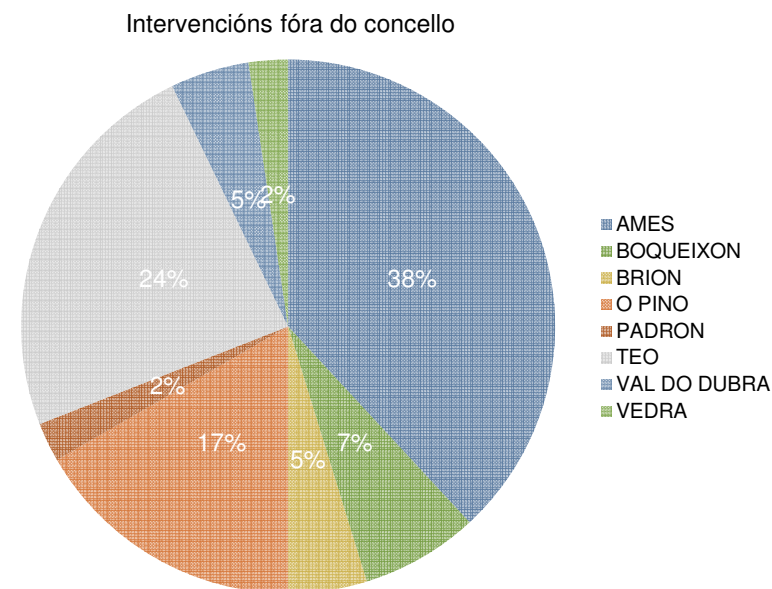
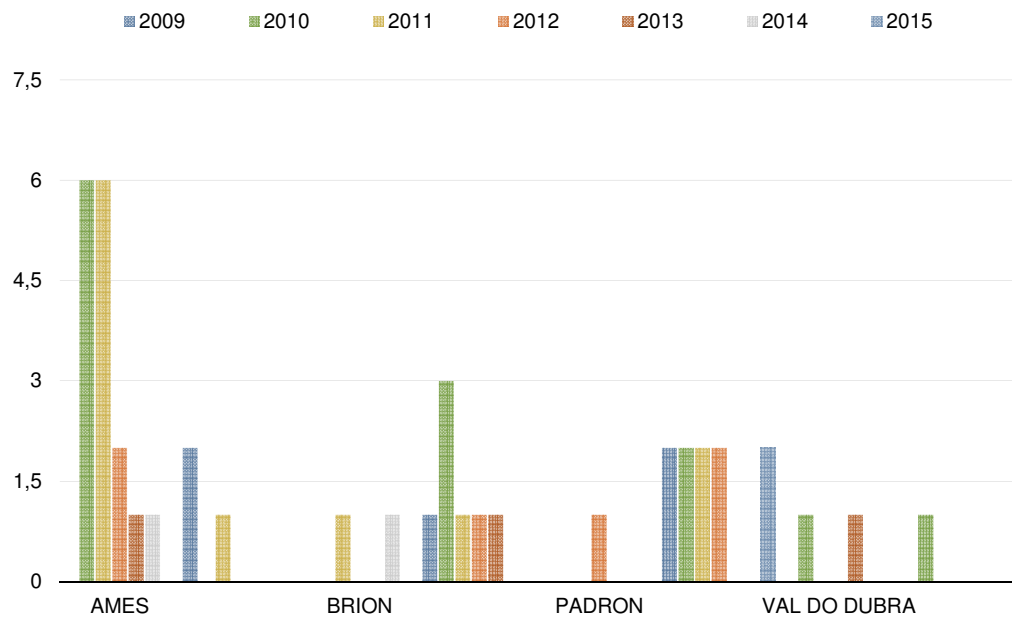
# Intervenciones desglosadas por resultado (2015)

Tipo	Intervenciones
FALSA	31
REAL	1010
SIN INTERVENCION	21



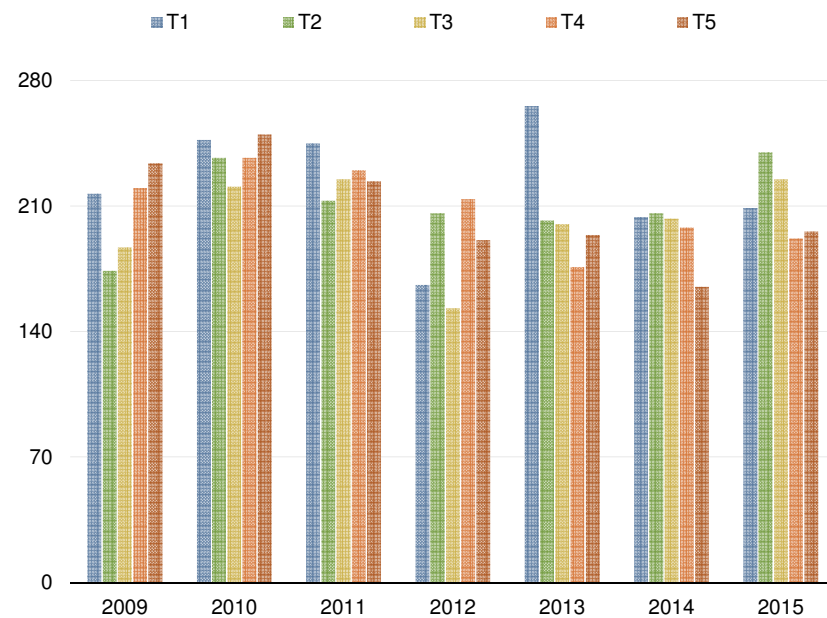
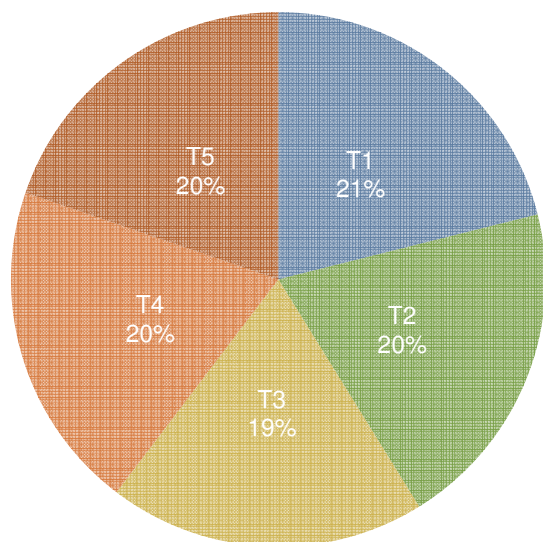
# Intervencións desglosadas por concello

Concello	Intervencións	2009	2010	2011	2012	2013	2014	2015
AMES	16	0	6	6	2	1	1	0
BOQUEIXON	3	2	0	1	0	0	0	0
BRION	2	0	0	1	0	0	1	0
O PINO	7	1	3	1	1	1	0	0
PADRON	1	0	0	0	1	0	0	0
SANTIAGO	7325	1027	1179	1126	924	1035	974	1060
TEO	10	2	2	2	2	0	0	2
VAL DO DUBRA	2	0	1	0	0	1	0	0
VEDRA	1	0	1	0	0	0	0	0



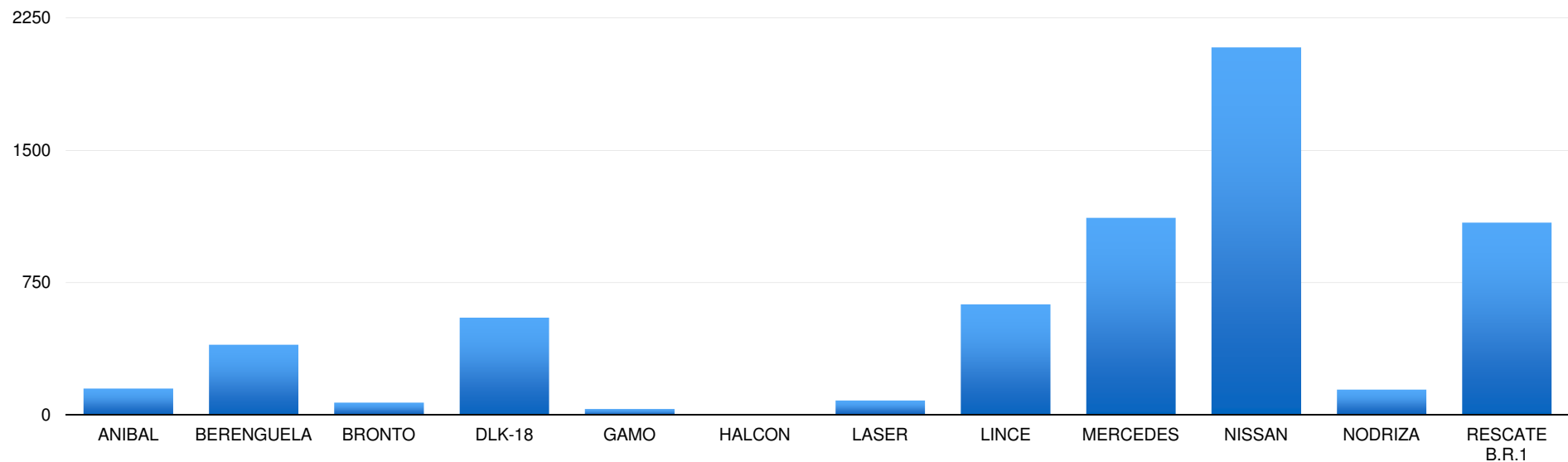
# Intervencions desglosadas por turno

Turno	Total	2009	2010	2011	2012	2013	2014	2015
T1	1554	217	247	245	166	266	204	209
T2	1478	174	237	213	206	202	206	240
T3	1414	187	221	225	153	200	203	225
T4	1467	220	237	230	214	176	198	192
T5	1454	234	250	224	191	194	165	196



# Intervenciones desglosadas por vehículo

Vehículo	Total	2009	2010	2011	2012	2013	2014	2015
ANIBAL	151	40	14	32	34	18	13	-
BERENGUELA	400	61	105	50	14	77	93	-
BRONTO	71	3	11	2	4	17	34	-
DLK-18	554	65	47	129	162	78	73	-
GAMO	35	9	9	17	0	0	0	-
HALCON	2	1	1	0	0	0	0	-
LASER	84	36	26	16	4	2	0	-
LINCE	628	147	158	128	68	68	59	-
MERCEDES	1119	143	209	176	158	230	203	-
NISSAN	2086	238	367	412	314	377	378	-
NODRIZA	146	11	13	81	12	15	14	-
RESCATE B.R.1	1092	138	199	194	173	189	199	-





# Intervenciones desglosadas por vehículo

Vehículo	Total	2009	2010	2011	2012	2013	2014	2015
ANIBAL	151	40	14	32	34	18	13	-
BERENGUELA	400	61	105	50	14	77	93	-
BRONTO	71	3	11	2	4	17	34	-
DLK-18	554	65	47	129	162	78	73	-
GAMO	35	9	9	17	0	0	0	-
HALCON	2	1	1	0	0	0	0	-
LASER	84	36	26	16	4	2	0	-
LINCE	628	147	158	128	68	68	59	-
MERCEDES	1119	143	209	176	158	230	203	-
NISSAN	2086	238	367	412	314	377	378	-
NODRIZA	146	11	13	81	12	15	14	-
RESCATE B.R.1	1092	138	199	194	173	189	199	-

