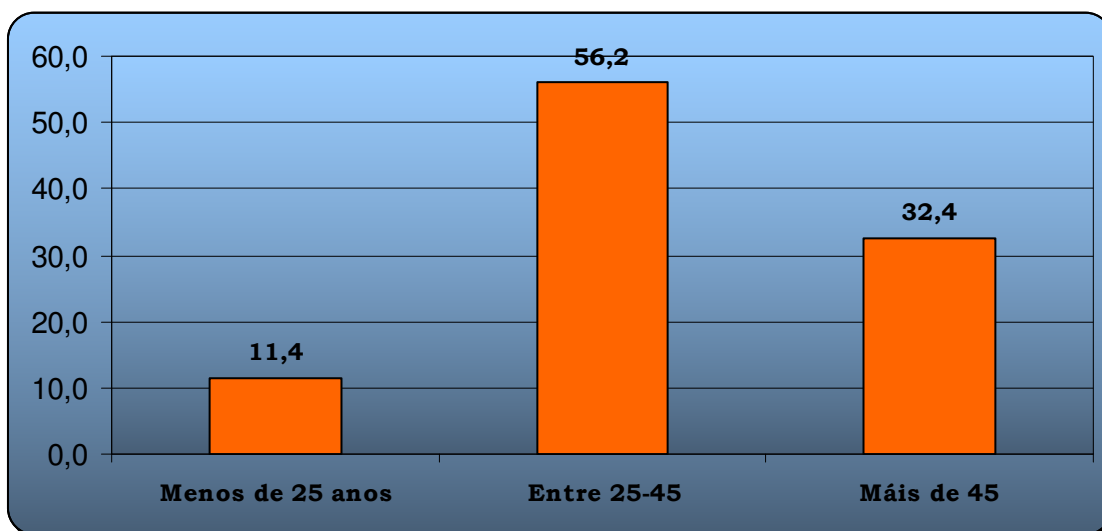


### Gráfico nº7: Usuarios por grupos de idade



Fonte: Elaboración propia, 2010

**Comentario:** A maioría das persoas atendidas no ano 2010 están comprendidas entre os 25 e 45 anos. Continúa sendo máis significativa a incorporación de persoas de máis de 45 anos que os menores de 25 anos.

En moitas ocasións os casos atendidos de menores de 25 anos son informacións ou orientacións puntuais ben para derivación a outros servizos ou pola programación dalgunha actividade concreta polo que non se chega a deseñar un itinerario personalizado e por tanto é máis difícil que apareza reflectido nas estatísticas.

O grupo de menores de 25 anos non responde a actuacións continuadas senón que se move máis por motivacións puntuais e estacionais (convocatorias de emprego que se realizan dende o Concello, Talleres específicos, convocatorias de formación, ...).

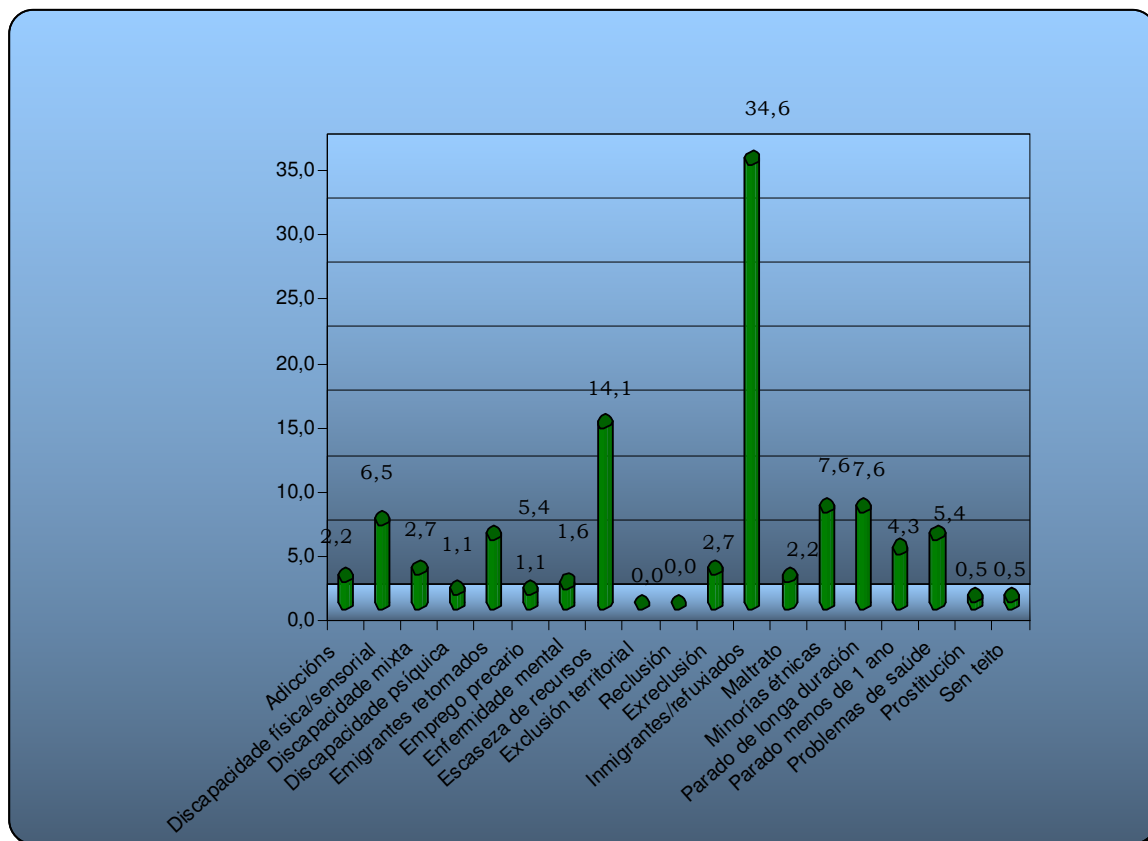
**Táboa nº7: Factores de risco por sexo. Ano 2010**

Factores de risco	Homes	Mulleres	Total	%
Adicións	4	0	4	2,2
Discapacidade física/sensorial	8	4	12	6,5
Discapacidade mixta	3	2	5	2,7
Discapacidade psíquica	1	1	2	1,1
Emigrantes retornados	7	3	10	5,4
Emprego precario	0	2	2	1,1
Enfermidade mental	0	3	3	1,6
Escaseza de recursos	11	15	26	14,1
Exclusión territorial	0	0	0	0,0
Reclusión	0	0	0	0,0
Exreclusión	3	2	5	2,7
Inmigrantes/refuxiados	23	41	64	34,6
Maltrato	0	4	4	2,2
Minorías étnicas	5	9	14	7,6
Parado de longa duración	7	7	14	7,6
Parado menos de 1 ano	6	2	8	4,3
Problemas de saúde	3	7	10	5,4
Prostitución	0	1	1	0,5
Sen teito	1	0	1	0,5
Outros	0	0	0	0,0
<b>TOTAL</b>	<b>82</b>	<b>103</b>	<b>185</b>	<b>100,0</b>

Fonte: Elaboración propia, 2010

**Comentario:** Dos datos analizados este ano concluímos que a maioría das persoas novas atendidas durante o ano 2010 corresponden ao colectivo de **inmigrantes** (34,6%), seguidos dos **escaseza de recursos**(14,1%), problemas de saúde (5,4 %). Destaca tamén a presenza do colectivo de **minorías étnicas** (7,6%), persoas con **discapacidade**, que suman o 10,3% do total deste ano.

Gráfico nº8: Factores de risco ou exclusión 2010



Fonte: Elaboración propia, 2010

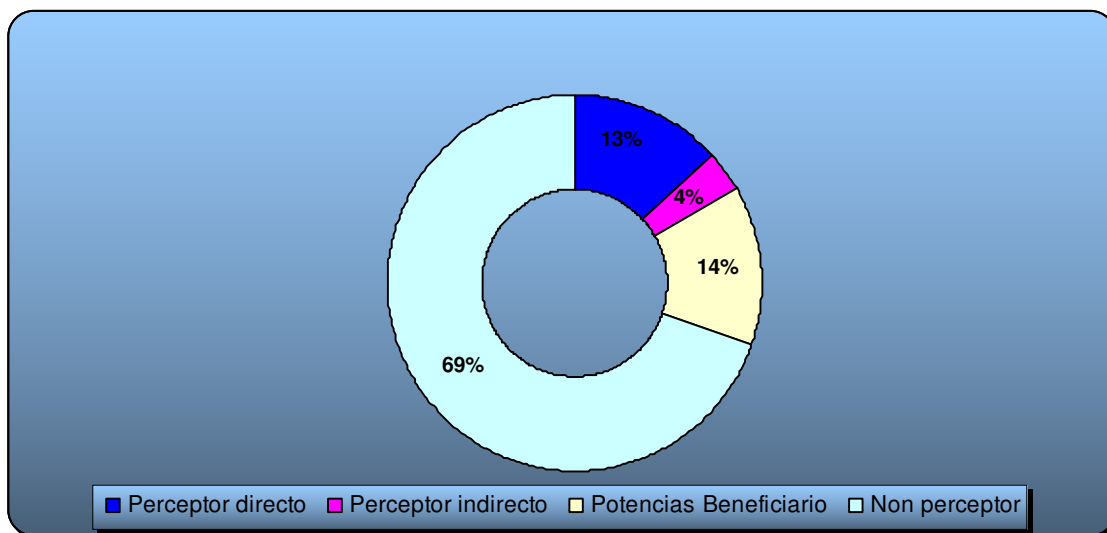
#### 5.4 - Relación coa Renda de Integración Social de Galicia (RISGA)

Táboa nº8: Relación coa RISGA das persoas incorporadas no 2010

Concepto	Total	%
Perceptor directo	24	13,0
Perceptor indirecto	7	3,8
Potencial beneficiario	25	13,5
Non perceptor	129	69,7
<b>TOTAL</b>	<b>185</b>	<b>100,0</b>

Fonte: Elaboración propia, 2010

**Gráfico nº9: Relación coa RISGA das incorporacións do 2010**



Fonte: Elaboración propia, 2010

**Comentario:** O 13% das incorporacións no ano 2010 son perceptores directos de RISGA. Ademais o 13,5% son potenciais beneficiarios, é dicir, que teñen a prestación a trámite ou en fase de análise.

O 69,7% das incorporacións non perciben RISGA nin tampouco son potenciais beneficiarios, pero podemos afirmar que perciben outras prestacións ou que acoden a Servizos Sociais directamente interesados en emprego ou por unha necesidade diferente á económica. Normalmente participan noutros programas municipais (de apoio á vivenda, Unidade de Atención á Familias, Medidas de apoio para a prevención e a integración social (MAPIS), etc.)

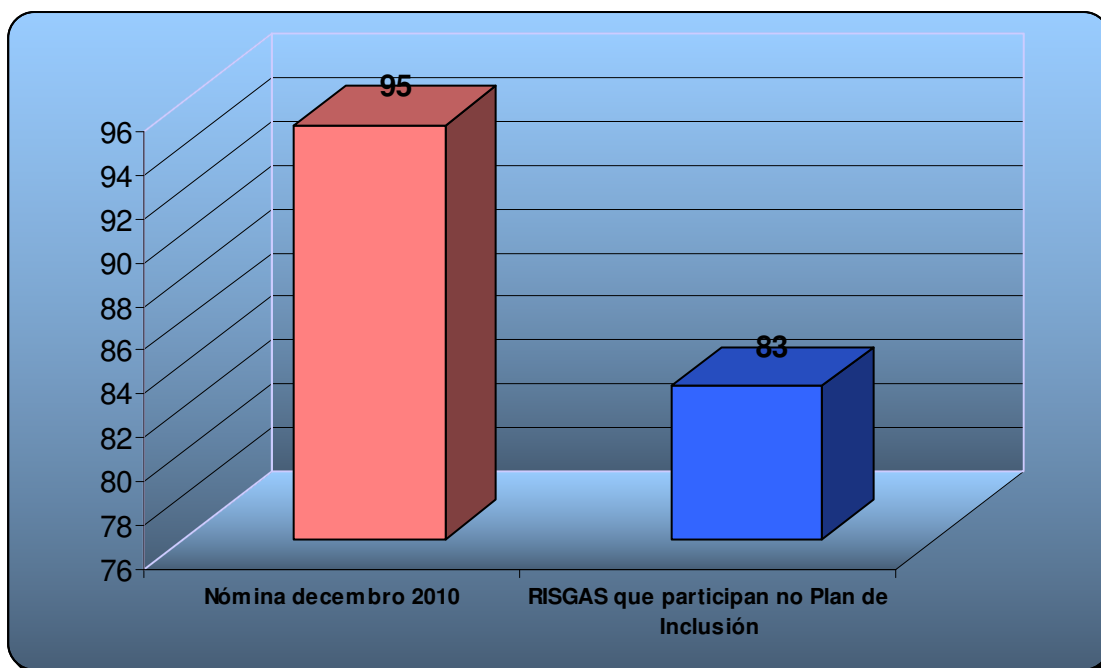
## Táboa nº 9: Número actual de perceptores de RISGA no Concello de Santiago

Número de RISGAS	Total
Nómina de decembro de 2010	95
RISGAS incorporadas ó Plan de Inclusión	83

Fonte: Datos da Delegación Provincial da Vicepresidencia. Elaboración propia, 2010

Durante o ano 2010 os beneficiarios da RISGA foi dunha **media de 100 persoas ou familias mensuais** o que supuxo un total de 525.964,98 €<sup>3</sup> entre os meses de xaneiro a decembro de 2010.

## Gráfico nº10: Número actual de RISGAS no Concello de Santiago



Fonte: Elaboración propia, 2010

**Comentario.** O 87,4% da RISGAS da nómina de decembro de 2010 están incorporadas ao Plan de Inclusión. A diferenza existente entre o número de persoas que perciben esta prestación e o número de persoas incorporadas ao

<sup>3</sup> Información facilitada pola Delegación Territorial da Coruña da Consellería de Traballo e Benestar da Xunta de Galicia

Plan de Inclusión, correspóndese con aqueles usuarios que ou ben teñen deseñado un proxecto de inserción no que non se contempla, ou non é obxectivo prioritario, a busca de emprego, é dicir, aqueles que teñen un proxecto que recolle accións que procuren a rehabilitación persoal ou familiar. Ou ben con aqueles que están pendente de valorar a incorporación a PIGS.

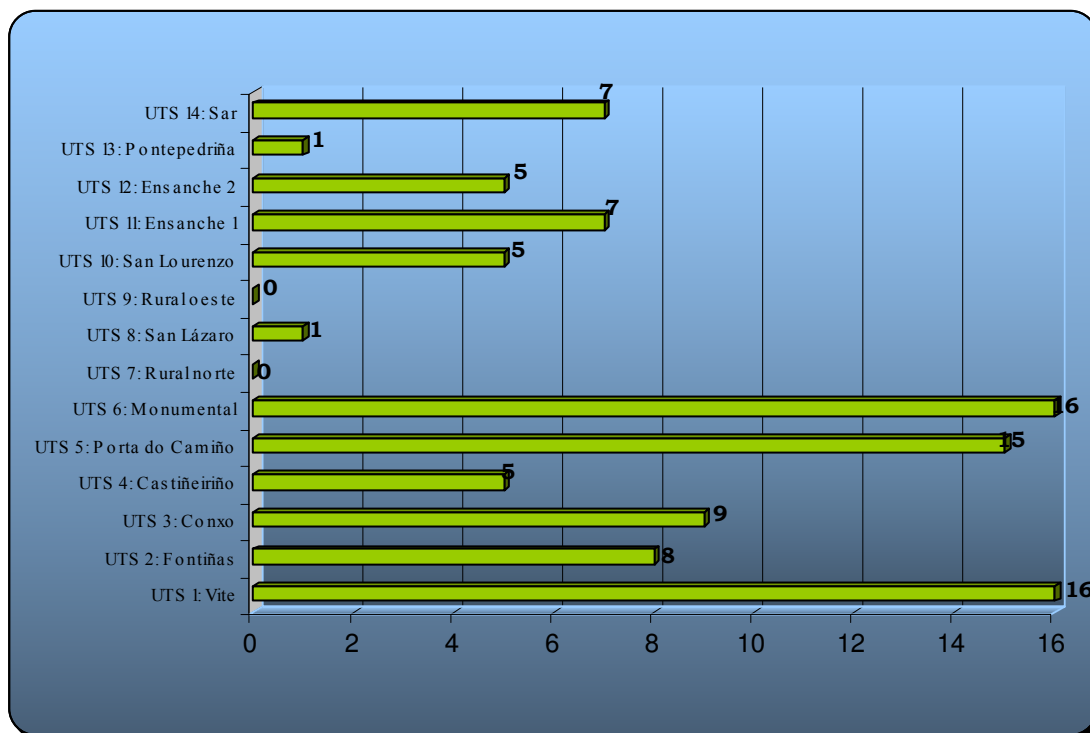
Esta situación está en continua revisión e pódense incorporar ás persoas ao plan en función dos cambios producidos nas súas circunstancias persoais, familiares e sociais.

**Táboa nº10: Número de RISGAS por uts.**

UTS	Número
UTS 1: Vite	16
UTS 2: Fontiñas	8
UTS 3: Conxo	9
UTS 4: Castiñeiriño	5
UTS 5: Porta do Camiño	15
UTS 6: Monumental	16
UTS 7: Rural norte	0
UTS 8: San Lázaro	1
UTS 9: Rural oeste	0
UTS 10: San Lourenzo	5
UTS 11: Ensanche 1	7
UTS 12: Ensanche 2	5
UTS 13: Pontepedriña	1
UTS 14: Sar	7
<b>TOTAL</b>	<b>95</b>

Fonte: Elaboración propia. 2010

**Gráfico nº11: RISGAS por uts**



Fonte: Elaboración propia. 2010

**Comentario.** A maior concentración de RISGAS atopámola na uts 1, uts 6 e uts 5 que xeograficamente son limítrofes e correspóndense con zonas concretas da cidade.

### 5.5.- Total incorporacións por anos

**Táboa nº11: Total incorporacións por anos II Plan de Inclusión**

Anos	Homes	Mulleres	Total
Ano 2007	38	49	<b>87</b>
Ano 2008	46	84	<b>130</b>
Ano 2009	87	72	<b>159</b>
Ano 2010	82	103	<b>185</b>
<b>Total</b>	<b>171</b>	<b>205</b>	<b>561</b>

Fonte: Elaboración propia, 2010