

Memoria 2010

Plan de Inclusión Social

Concello de Santiago de Compostela
Concellería de Benestar Social
Equipo de inclusión



ÍNDICE XERAL

	<i>Páxinas</i>
1. Introducción	5
2. Obxectivos	9
3. Destinatarios/as	10
4. Metodoloxía de intervención	11
5. Análise de resultados 2010	13
5.1.-Incorporacións no ano 2010	13
5.2.- Derivacións ao Plan de Inclusión	17
5.3.- Perfil sociodemográfico dos participantes	19
5.4.- Relación coa Renda de Integración Social de Galicia (RISGA)	22
5.5.- Total Incorporacións por anos	26
5.6.- Insercións	28
5.7.- Accións de formación 2010	33
5.7.1- Cursos financiados polo Plan de Inclusión 2010	35
5.7.2- Valoración dos cursos financiados polo PGIS	39
5.8.- Intermediación laboral	40
5.9.- Indicadores de emprego	41
5.10.- Outras xestións realizadas polo equipo de inclusión	43
6.- Outras actividades	45
- Obradoiros de informática	45
- Obradoiros de busca de emprego	45
- Taller de motivación	46
- Compostela Integra. Rede de inserción sociolaboral	46
7. Avaliación	52
8. Anexo 1 resumo cuantitativo de xestións	54



ÍNDICE DE GRÁFICOS

	<i>Páxinas</i>
Gráfico nº1: Tipo de incorporacións ano 2010	13
Gráfico nº2: Incorporacións por sexo ano 2010	14
Gráfico nº3: Situación actual no Plan de Inclusión	15
Gráfico nº4: Entrevistas realizadas polo equipo de inclusión sociolaboral	16
Gráfico nº5: Procedencia dos participantes do Plan de Inclusión 2010	17
Gráfico nº6: Baixas 2010	18
Gráfico nº7: Usuarios por grupo de idade 2010	20
Gráfico nº8: Factores de risco ou exclusión 2010	22
Gráfico nº9: Relación coa RISGA das incorporacións do 2010	23
Gráfico nº10: Número actual de RISGAS no Concello de Santiago	24
Gráfico nº11: RISGAS por uts	26
Gráfico nº12: Incorporacións do II PGIS	27
Gráfico nº13: Evolución das incorporación por anos	27
Gráfico nº14: Relación xénero e idade das contratacións 2010	29
Gráfico nº15: Tipo de xornada segundo sexo 2010	30
Gráfico nº16: Tipo de contrato segundo sexo 2010	32
Gráfico nº17: Outro tipo de xestións do equipo de inclusión 2010	43

ÍNDICE DE TÁBOAS

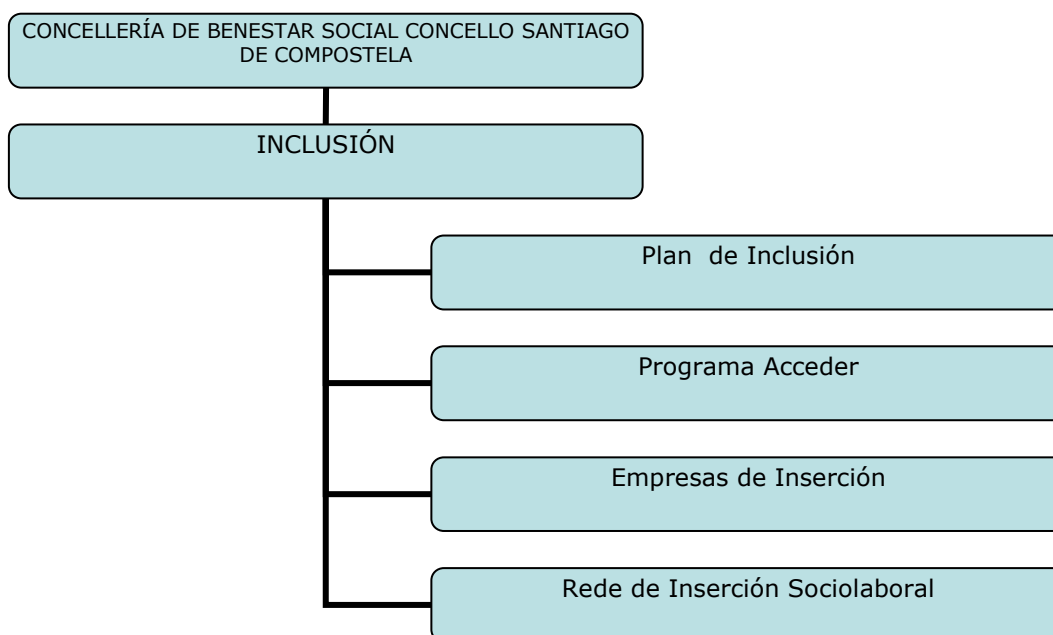
	<i>Páxinas</i>
Táboa nº1: Incorporacións por sexo ano 2010	13
Táboa nº2: Total de participantes acumulados no PGIS 2010	15
Táboa nº3: Número de entrevistas realizadas ano 2010	16
Táboa nº4: Procedencia dos participantes do Plan de Inclusión, 2010	17
Táboa nº5: Baixas no ano 2010	18
Táboa nº6: Participantes novos 2010 por idades e por sexo	19
Táboa nº7: Factores de risco por sexo. Ano 2010	21
Táboa nº8: Relación coa RISGA das persoas incorporadas 2010	22
Táboa nº9: Número actual de perceptores de RISGA no concello de Santiago	24
Táboa nº10: Número de RISGAS por uts	25
Táboa nº11: Total de incorporacións por ano ao II PGIS	26
Táboa nº12: Contratacións segundo sexo 2010	28
Táboas nº13: Relación xénero e idade das contratacións 2010	29
Táboa nº14: Tipo de xornada segundo sexo 2010	30
Táboa nº15: Duración dos contratos por sexo 2010	31
Táboa nº16: Modalidade de contratación segundo sexo 2010	31
Táboa 17: Número de persoas contratadas ano 2010	33
Táboa nº18: Persoas participantes en actividades formativas 2010	38
Táboa nº19: Número de alumnos segundo sexo por entidade 2010	38
Táboa nº20: Número de baixas segundo sexo por entidade	38
Táboa nº21: Número de ofertas directas recibidas e usuarios derivados 2010	42
Táboa nº22: Número de usuarios derivados a ofertas directas 2010	42
Táboa nº23: Outras xestións realizadas polo Equipo de inclusión	43

1.- INTRODUCCIÓN

Esta Memoria ten como obxectivo presentar un resumo das actividades realizadas polo equipo de inclusión sociolaboral do Concello de Santiago de Compostela ao longo do ano 2010.



O equipo de inclusión sociolaboral no Concello de Santiago de Compostela está situado, dende o mes de setembro nas instalacións municipais da Casa de Asociacións de Benestar Social pertencente á Concellería de Benestar Social. Forma parte do seu organigrama básico de actuación:



Fonte: Elaboración propia

O Plan de Inclusión componse da seguinte **estrutura**:

PLAN DE INCLUSIÓN	
EQUIPO DE INCLUSIÓN SOCIOLABORAL	1 Traballadora Social (coordinación) 1 Axente de Desenvolvemento Local 1 Psicóloga
PROGRAMAS RELACIONADOS	Empresas de Inserción Programa Acceder: desenvolvido a través dun Convenio coa Fundación Secretariado Xitano
CONTACTO CON OUTROS SERVIZOS, PROGRAMAS OU CONCELLERÍAS	<ul style="list-style-type: none"> ✘ UTS: unidades de traballo social ✘ UMAD: Unidade Municipal de Atención a Drogodependentes ✘ UAMI: Unidade de atención a emigrantes e inmigrantes ✘ UAF: Unidade de atención ás Familias ✘ Concellería de Igualdade ✘ Concellería de Promoción Económica ✘ Concellería de Centros Socioculturais
CONTACTO CON EMPRESAS	Difusión do Plan Intermediación laboral
FOMENTO DA PARTICIPACIÓN CON ENTIDADES DE INICIATIVA SOCIAL	Rede de Inserción Sociolaboral composta actualmente por 20 entidades

Fonte: Elaboración propia.