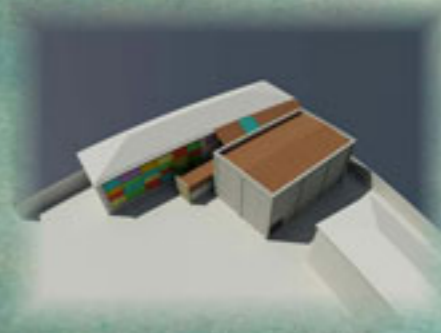


centro xove de creación cultural

SANTIAGO DE COMPOSTELA



CONCELLO
DE
SANTIAGO



Urbana
Santiago
Norte



"Unha maneira de facer Europa"



ARQUITAV ARQUITECTOS S.L.

ARQUITECTURA Y URBANISMO.



CENTRO XOVEN DE
CREACION CULTURAL

FACTORIA CULTURAL
ANAVE

POLIDEPORTIVO

COLEGIO APOSTOL
SANTIAGO

ESCUELA MUNICIPAL DE
MUSICA





A dinamización que se pretende para estes espazos municipais é servir de trampolín dos artistas máis novos que por razóns diversas non contan con lugares estables onde desenvolver o proceso creativo. Con esta perspectiva, unha das funcións deste equipamento é contribuir á igualdade de oportunidades no mundo artístico. Son moitos os colectivos de mozos e mozas de Compostela interesados en promover a arte e as súas formas de expresión entre a xuventude, contribuíndo a facer entender o mundo a través da capacidade creativa dos artistas, un mundo no que a afirmación da nosa identidade debe xogar un papel relevante.

Trátase pois de crear un soporte estable, con medios accesibles, xerado polo Concello de Santiago a través dos servizos municipais de Xuventude e de Educación, na perspectiva da racionalización dos recursos existentes na cidade, ben sexan os directamente municipais ou presentes no conxunto da cidade, dependentes doutras institucións e do sector privado.

OBXECTIVOS

- :: Favorecer o acceso da xente moza á cultura.
- :: Promover un ocio xuvenil máis creativo e menos consumista, ampliando a oferta de actividades socioculturais e facilitando a súa accesibilidade.
- :: Incentivar o achegamento das políticas culturais municipais ás manifestacións artísticas xuvenís, asumindo as novas formas e tendencias artísticas.
- :: Organizar eventos que sirvan para fortalecer entre a mocidade a conciencia de seu, e difundir entre a cidadanía os aspectos positivos da cultura da xente moza para combater os estereotipos negativos existentes.

A NAVE CENTRO XOVEN DE CREACIÓN CULTURAL

Situación: Rúa Betanzos

Destinatarios: mozos e mozas de Santiago de Compostela

A NAVE. ESPAZO PARA ACTUACIÓNS E EXPOSICIÓNS

Dentro do Centro Xoven de Creación Cultural está proxectada a construción deste espazo (con fondos do programa europeo URBAN) que vai contar con: escenario, son, iluminación, gradas móbiles... o que permitirá a celebración de espectáculos diversos de teatro, danza, música de pequeno formato, así como actuacións e exhibicións de breakdance, malabares, maría, hip-hop, graffiti, entre outros. Así mesmo, a confluencia de mozos interesados polas distintas expresións artísticas fai oportuno habilitar un espazo expositivo que periodicamente sirva ao seu labor formativo.

Traballarase na posta en marcha das seguintes propostas co obxectivo de crear e consolidar programas e algún circuito:

- :: Circuito de difusión de producións de teatro, música, malabares, danza, por citar algúns, en equipamentos institucionais, centros de ensino, rede de centros socioculturais, asociacións de todo tipo e en intercambio con outros concellos de Galicia.
- :: Na mesma liña de promoción de espectáculos, promover o

intercambio entre grupos de creación entre cidades, a realización de festivais e circuitos de ámbitos territoriais diferentes.

- :: Concertos con salas de actuacións e produtoras privadas: a través do Centro de creación, o concello, por medio dos servizos municipais implicados, colaborarán na organización de actividades en bares, salas, e outros espazos de creación privados, potenciando o seu papel de centros de encontro e impulsores da cultura xuvenil, tamén coa articulación de circuitos. En Santiago contamos con algunhas experiencias xa contrastadas de colaboración con salas independentes que deberían ser obxecto dunha nova proposta de actuación conjunta.

MÓDULO DE DIFUSIÓN DO CENTRO: REVISTA, FANZINE...

Un espazo no que se pretende xerar a elaboración dunha publicación periódica que actúe de referencia da cultura da mocidade que se produce en Compostela, que recolla as novidades en diferentes ámbitos de interese para a xuventude, que promova o intercambio con outras publicacións, grupos, no ámbito do cine, a música, artes plásticas, deporte, viaxes, voluntariado, eventos... así como a publicidade das actividades que se desenvolvan no equipamento e a doutras cidades.

Prestarase unha atención sistemática á exhibición e promoción de actividades e propostas culturais que xurdan en Santiago, así como a programación de concursos, mostras, experiencias novedosas, actividades de investigación, e o intercambio con outras propostas doutros lugares de Galicia e, na medida das posibilidades das que en cada momento interesen.

CENSO DE NOVOS CREADORES

Co propósito de apoiar os creadores hai que coñecer polo miúdo a realidade na que se moven. Con tal motivo, crearase un censo que recolla todas as experiencias artísticas. A partir de dito censo elaborarse un catálogo de mozos que traballen neste sector, que se editará e difundirá, co obxectivo de que sirva para a súa promoción e o intercambio entre eles na perspectiva de formalizar novas colaboracións.

Estancias	Sup. Útil
Porche 1	13,35 M2
Distribuidor	59,22 M2
Aula de usos múltiples	192,75 M2
Paso	13,11 M2
Camerino 1	6,61 M2
Duchas 1	2,13 M2
Inodoro 1	1,30 M2
Inodoro 2	1,30 M2
Duchas 2	2,13 M2
Camerino 2	6,61 M2
Aseo adaptado	5,40 M2
Porche 2	3,50 M2
Superficie útil total	307,41 M2
Superficie construida total (sin rampa)	335,31 M2
Sup. Construida total con rampa de acceso al edificio colintante	368,36 M2

PRESUPUESTO EJECUCIÓN MATERIAL.-	159,540.72 €
13 % GASTOS GENERALES.-	20,740.29 €
6 % BENEFICIO INDUSTRIAL.-	9,572.44 €
	30,312.73 €
Subtotal	189,853.45 €
18 % I.V.A.-	34,173.62 €
PRESUPUESTO TOTAL DE CONTRATA.-	224,027.07 €

Solución adoptada

Se proyecta una edificación en planta baja que quedará vinculado al actual edificio Anexo a la Escuela de Música, de reciente rehabilitación. La edificación se desarrolla íntegramente en planta baja y carece de cualquier barrera arquitectónica.

Accesos y salida de emergencia

Las nuevas instalaciones dispondrán de dos accesos generales a través de dos porches. El porche principal se sitúa al oeste y en contacto con la edificación existente. El segundo acceso se ubica al noreste. La salida de emergencia está situada al este de la edificación y comunica directamente el aula de usos múltiples con el exterior.

Distribución interior

Interiormente la edificación se articula en torno al distribuidor en el que queda integrada la rampa de acceso al edificio anexo a la escuela de música.

Desde el distribuidor se accede directamente al aula de usos múltiples y al bloque destinado a camerinos y vestuarios.

Altura interior

La altura interior de las dependencias varía, debido a la configuración de los módulos.

Altura libre de aula de usos múltiples.- 7,25 mts.

Altura del distribuidor.- 4,00 mts y 4,30 mts.

Altura módulos de aseos.- 2,70 mts.

Materiales revestimiento exterior.

El revestimiento exterior de las fachadas es un panel prefabricado de hormigón.

Materiales revestimiento interior

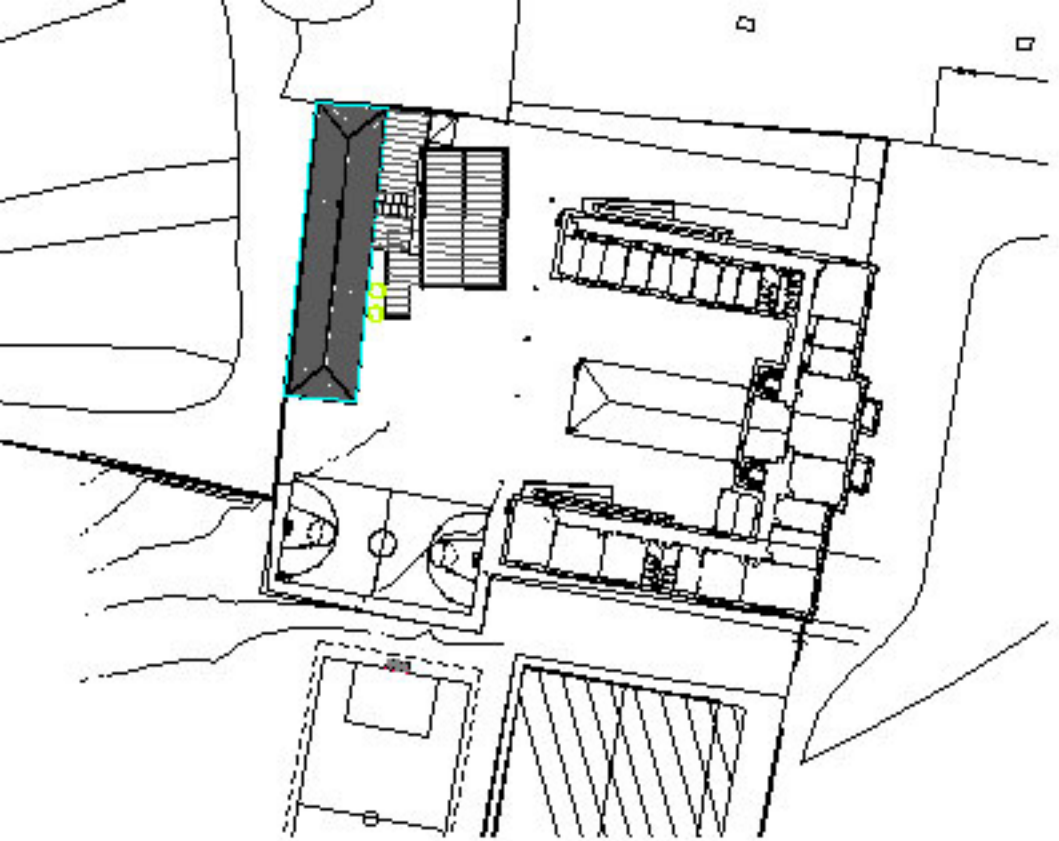
Interiormente se proyectan los siguientes materiales:

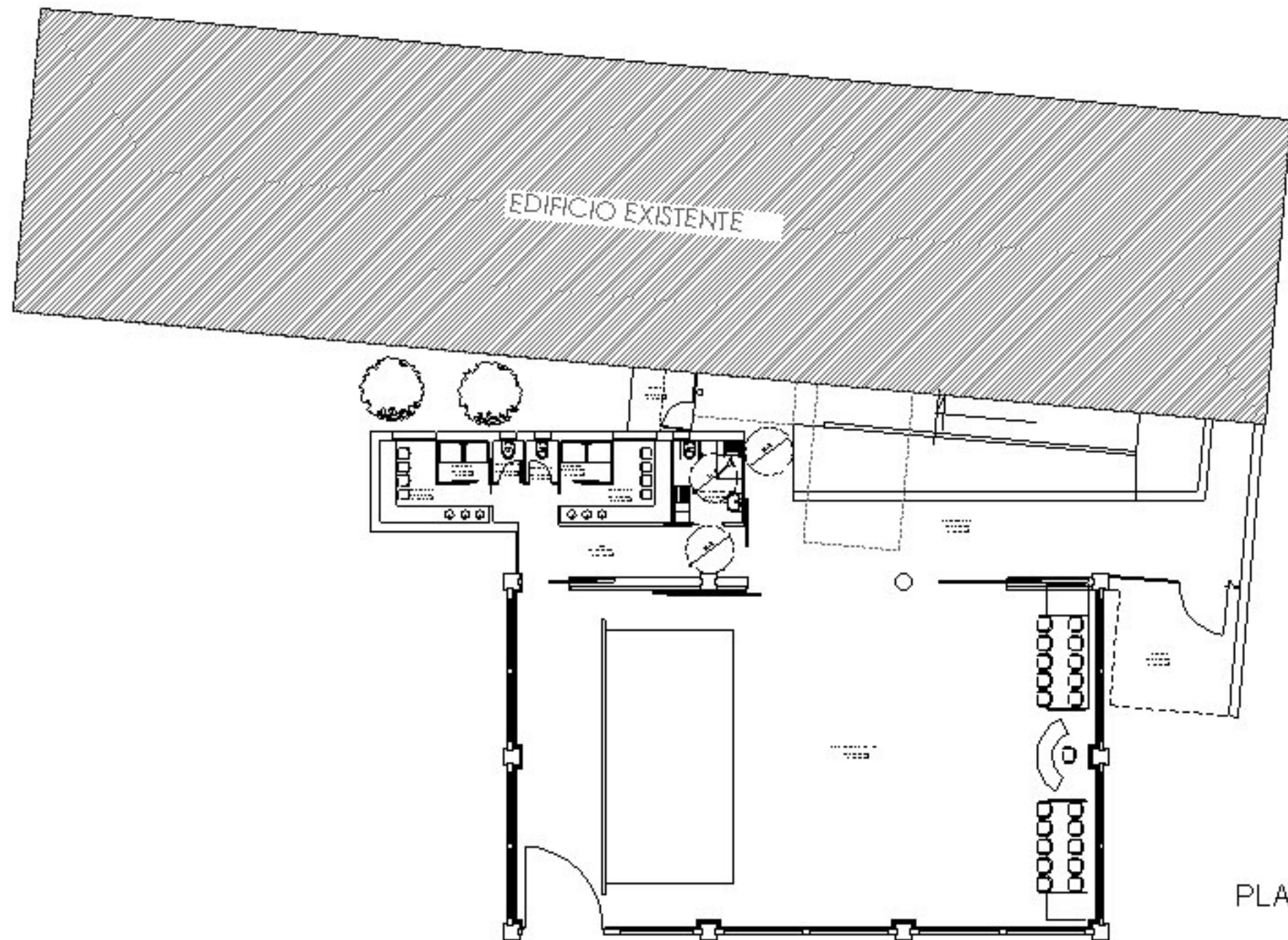
En el aula de usos múltiples, espacios de comunicación y porches se proyecta un pavimento continuo de hormigón armado.

Para los aseos y camerinos solado de baldosa de gres porcelánico antideslizante

Cubiertas

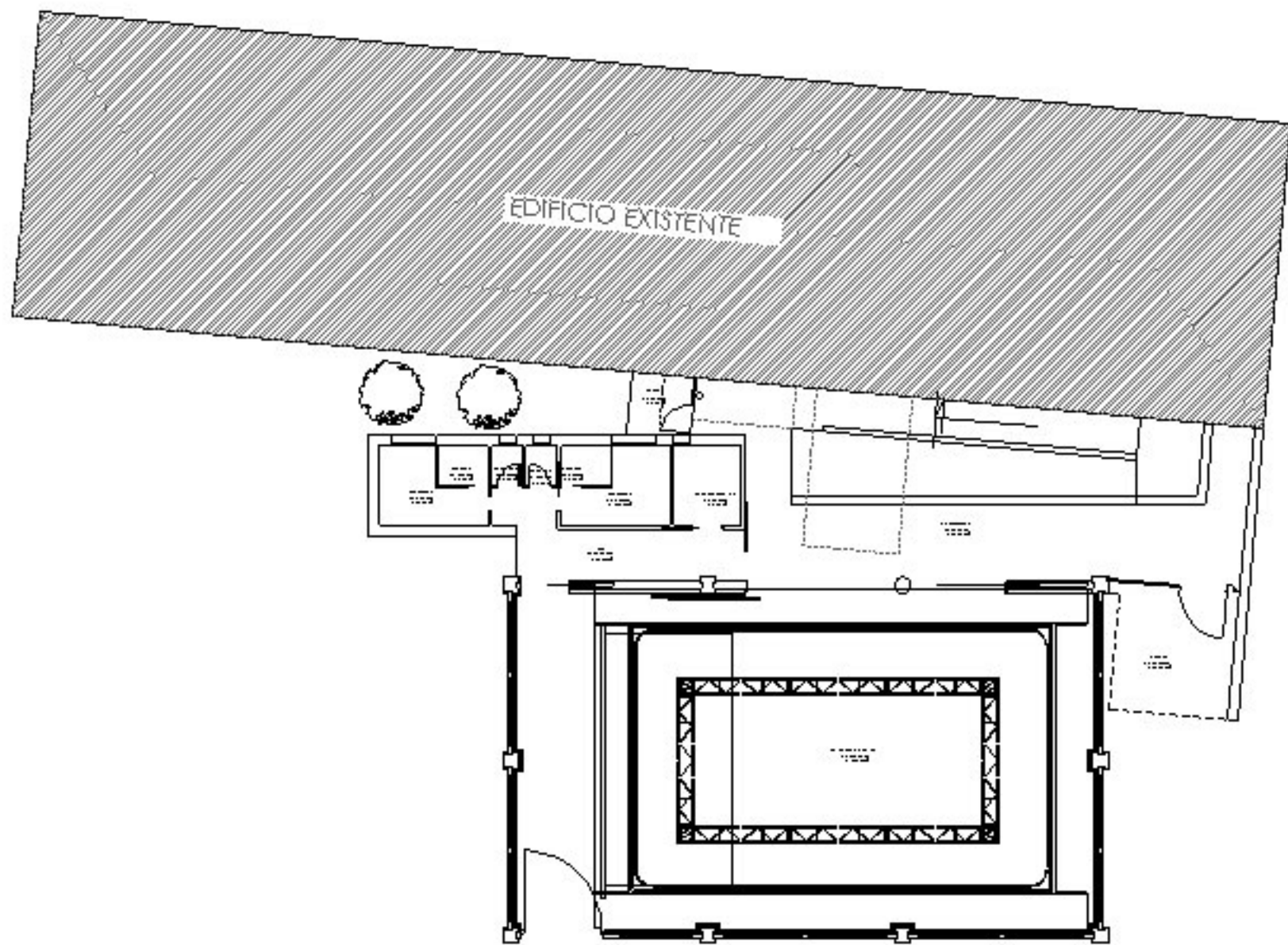
Debido a que externamente la edificación se configura en varios espacios volumétricos, se ha optado por la colocación de una cubierta en el área de acceso y distribución, que engloba la rampa de acceso al edificio anexo; una segunda cubierta en el módulo destinado a camerinos y aseos; una tercera cubierta destinada al aula de usos múltiples y una cuarta cubierta sobre el segundo porche de acceso.



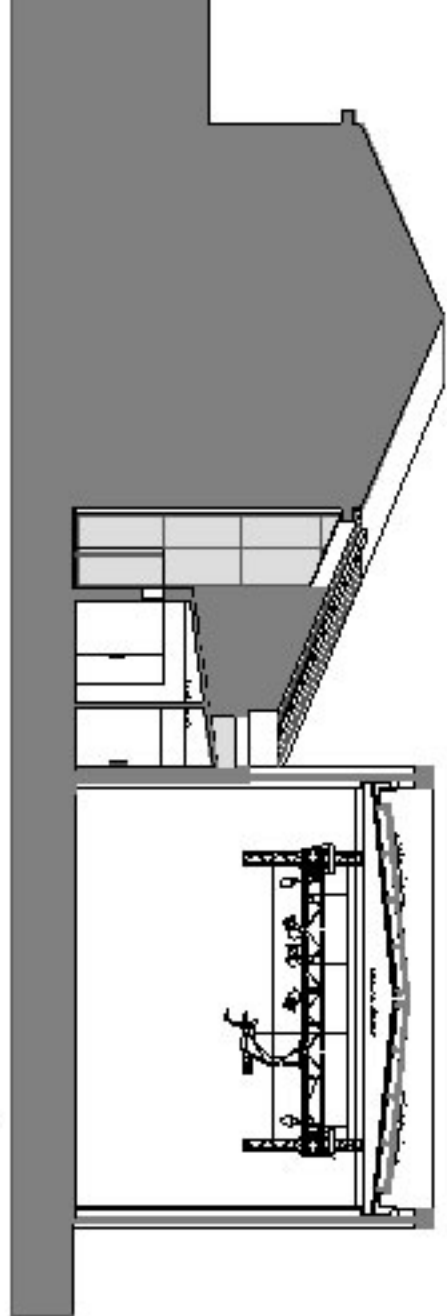


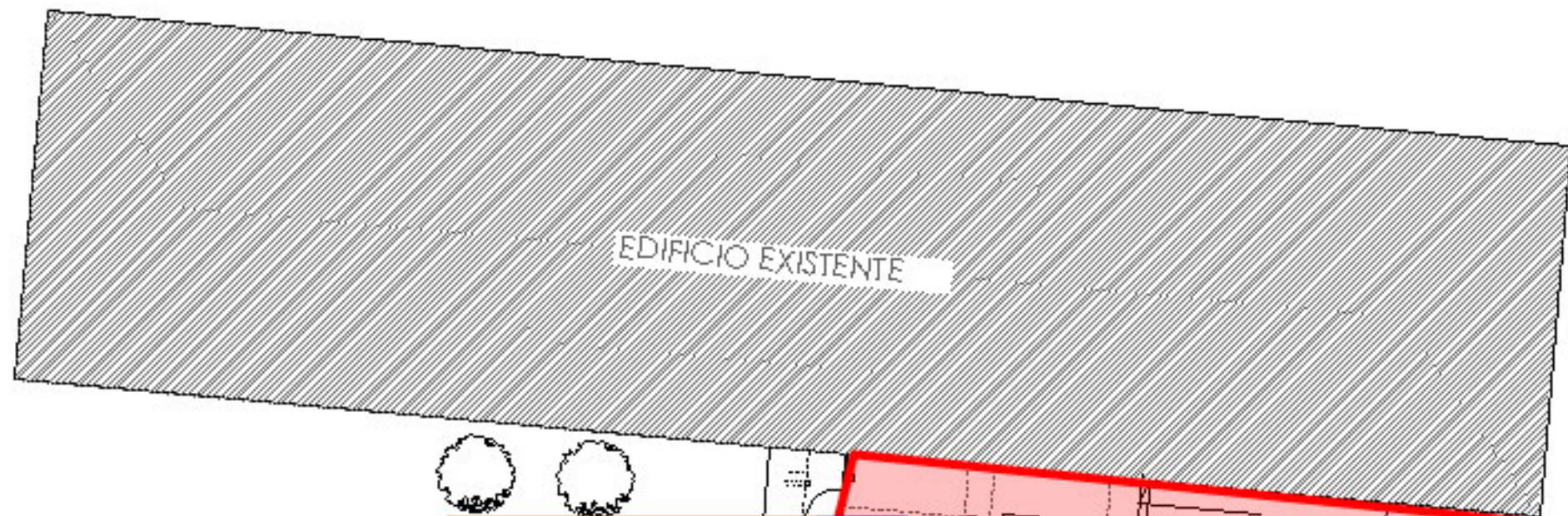
CUADRO DE SUPERFICIES	
Estancias	Sup. Útil
Recepción	11,71 m ²
Despacho	5,71 m ²
Aula de clase multipropósito	137,69 m ²
Fase	13,28 m ²
Cuarto 1	6,55 m ²
Baños 1	2,07 m ²
Troncho 1	1,90 m ²
Troncho 2	1,90 m ²
Duchas 2	2,07 m ²
Cuarto 2	6,55 m ²
W.C. Corredor adaptado	1,40 m ²
Percha 2	3,79 m ²
Superficie útil total	300,13 m²
Sup. Construida total	368,76 m²

PLANTA ORDENACION



INSTALACION TECHO PARA ILUMINACION





EDIFICIO EXISTENTE



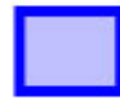
AULA USOS MÚLTIPLES



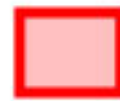
PASO



CAMERINOS



CAMERINO MINUSVALIDOS



DISTRIBUIDOR

PLANTA ZONIFICACION